

目次

4. 保守	4-3
4.3. データ入出力.....	4-3
4.3.1. データ出力	4-4
4.3.1.1. 詳細オプション	4-6
4.3.1.2. 出力するデータをリストで確認.....	4-10
4.3.1.3. 出力するデータ件数を確認	4-11
4.3.2. データ入力	4-11
4.3.2.1. 詳細オプション	4-13
4.3.2.2. 読み込むデータをリストで確認.....	4-17
4.3.3. 入出力項目の説明.....	4-18
4.3.3.1. 見積データ	4-18
4.3.3.2. 受注データ	4-24
4.3.3.3. 売上データ	4-31
4.3.3.4. 入金データ	4-38
4.3.3.5. 発注データ	4-42
4.3.3.6. 仕入データ	4-49
4.3.3.7. 支払データ	4-55
4.3.3.8. 部門台帳	4-59
4.3.3.9. ユーザー台帳	4-59
4.3.3.10. 業種区分台帳	4-60
4.3.3.11. 業種台帳	4-61
4.3.3.12. 地区台帳	4-61
4.3.3.13. 商品分類台帳	4-61
4.3.3.14. 単位台帳	4-61
4.3.3.15. 訂正事由台帳	4-62
4.3.3.16. 荷姿台帳	4-62

4.3.3.17.	カラー台帳.....	4-62
4.3.3.18.	ラベル区分台帳	4-63
4.3.3.19.	熨斗種類台帳.....	4-63
4.3.3.20.	熨斗文言台帳.....	4-63
4.3.3.21.	食品区分台帳.....	4-63
4.3.3.22.	贈答品区分台帳	4-64
4.3.3.23.	商談区分台帳.....	4-64
4.3.3.24.	職種台帳	4-64
4.3.3.25.	キャンペーン台帳.....	4-65
4.3.3.26.	印刷用自社名台帳.....	4-65
4.3.3.27.	出納区分台帳.....	4-65
4.3.3.28.	配送地区台帳.....	4-65
4.3.3.29.	配送方法台帳.....	4-66
4.3.3.30.	納入時刻台帳.....	4-66
4.3.3.31.	配送決済台帳.....	4-67
4.3.3.32.	配送便種台帳.....	4-67
4.3.3.33.	荷主コード台帳	4-67
4.3.3.34.	取引先台帳.....	4-68
4.3.3.35.	納入先台帳.....	4-73
4.3.3.36.	納入場所台帳	4-75
4.3.3.37.	商品台帳	4-75
4.3.3.38.	契約商品台帳	4-79
4.3.3.39.	商品棚卸台帳	4-81

4. 保守

4.3. データ入出力

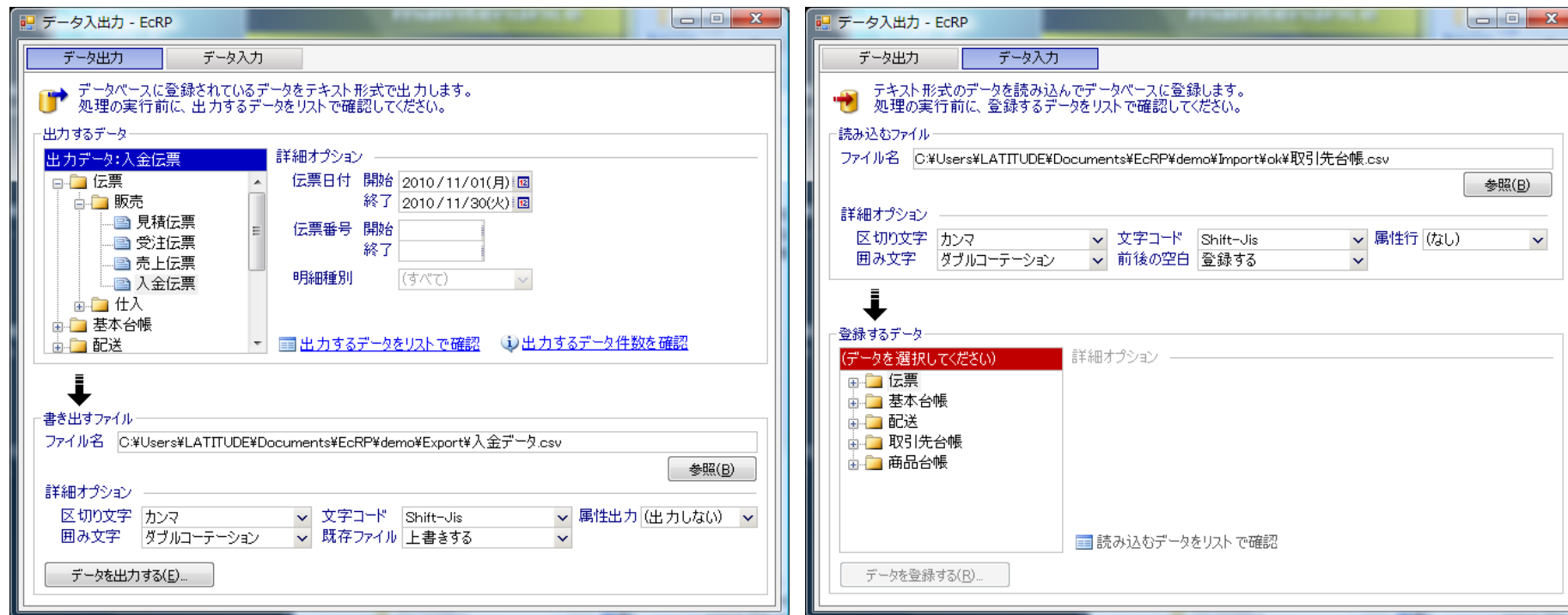


図 1 データ入出力の画面 (左 : データ出力、右 : データ入力)

- ・ 画面の最上段にデータ出力とデータ入力を切り替えるタブが表示されます。
- ・ データ出力では「出力するデータ」→「書き出すファイル」を指定します。
- ・ データ入力では「読み込むファイル」→「登録するデータ」を指定します。

4.3.1. データ出力

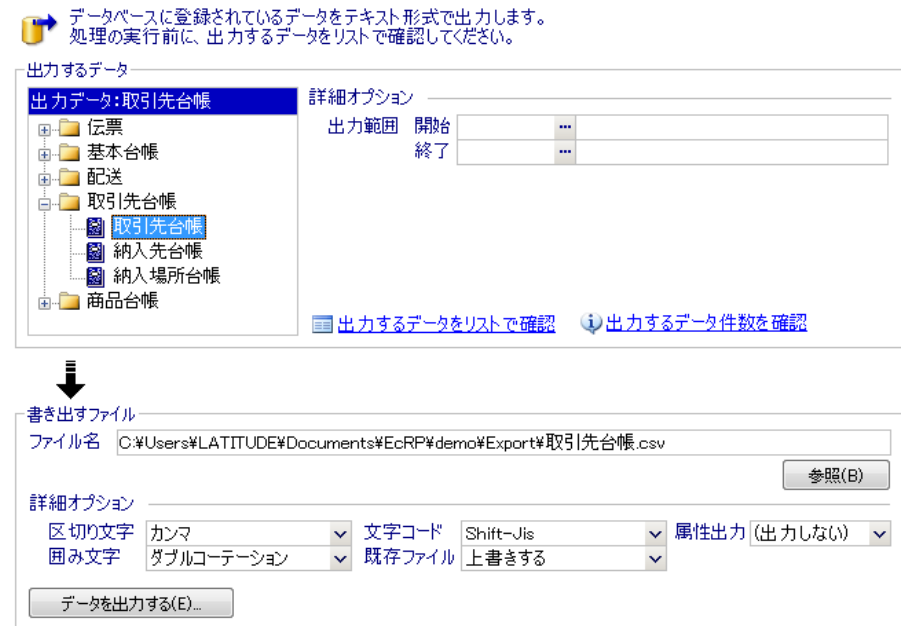


図 2 データ出力の画面

- ・ 出力するデータを選択して、書き出すファイルを出力します。

【項目説明】

No	項目名称	内容	値	備考	参照元
出力するデータ					
1	出力データ	出力データを選択	前回の値	出力データのリストから出力するデータを選択します。	
2	詳細オプション	詳細オプションを指定	前回の値	詳細オプションを指定します。詳細オプションの項目は選択した出力データによって変化します。	
3	出力するデータをリストで確認			出力するデータをリストで確認するときにクリックし	

				ます。
4	出力するデータ件数を確認			出力するデータ件数を確認するときにクリックします。
書き出すファイル				
5	ファイル名	書き出すファイル名を入力	前回の値	「参照」をクリックして、書き出すファイル名を指定します。
6	区切り文字	各項目の区切り文字を選択	前回の値	「カンマ」「タブ」の中から選択します。
7	文字コード	書き出すファイルの文字コードを選択	前回の値	「Shift-Jis」「UTF-8」「UTF-16」の中から選択します。
8	属性出力	属性の出力を選択	前回の値	「(出力しない)」「項目名」「項目名と属性」の中から選択します。
9	囲み文字	各項目の囲み文字を選択	前回の値	「(なし)」「ダブルコーテーション」「シングルコーテーション」の中から選択します。
10	既存ファイル	既存ファイルが存在したときの処理を選択	前回の値	「上書きする」「追加書き出しする」の中から選択します。
11	データを出力する			書き出すファイルにデータを出力するときにクリックします。

4.3.1.1. 詳細オプション

詳細オプション

伝票日付	開始	2010/11/01(月)	
	終了	2010/11/30(火)	
伝票番号	開始	<input type="text"/>	
	終了	<input type="text"/>	
明細種別	<input type="text" value="(すべて)"/> 		

 [出力するデータをリストで確認](#)  [出力するデータ件数を確認](#)

図 3 伝票の詳細オプション

【項目説明】

No	項目名称	内容	値	備考	参照元
1	伝票日付	各伝票の伝票日付を入力	前回の値	開始～終了は、期間を指定します。	
2	伝票番号	各伝票の伝票番号を入力	前回の値	開始～終了は、範囲を指定します。	
3	明細種別	明細種別を選択	前回の値	「(すべて)」「計上行だけ」「印刷行だけ」の中から選択します。	

詳細オプション

出力範囲	開始	<input type="text"/>	▼
	終了	<input type="text"/>	▼

 [出力するデータをリストで確認](#)  [出力するデータ件数を確認](#)

図 4 基本台帳の詳細オプション

【項目説明】

No	項目名称	内容	値	備考	参照元
1	出力範囲	各台帳のコード	前回の値	開始～終了は、各台帳に登録したコードを指定します。	

詳細オプション

出力範囲	開始	<input type="text"/>	▼
	終了	<input type="text"/>	▼

 [出力するデータをリストで確認](#)  [出力するデータ件数を確認](#)

図 5 配送台帳の詳細オプション

【項目説明】

No	項目名称	内容	値	備考	参照元
1	出力範囲	各台帳のコード	前回の値	開始～終了は、各台帳に登録したコードを指定します。	

詳細オプション

出力範囲	開始	...	
	終了	...	

 [出力するデータをリストで確認](#)  [出力するデータ件数を確認](#)

図 6 取引先台帳の詳細オプション

【項目説明】

No	項目名称	内容	値	備考	参照元
1	出力範囲	各台帳のコード	前回の値	開始～終了は、各台帳に登録したコードを指定します。	

詳細オプション

出力範囲	開始		...	
	終了		...	

 [出力するデータをリストで確認](#)  [出力するデータ件数を確認](#)

図 7 商品台帳の詳細オプション

【項目説明】

No	項目名称	内容	値	備考	参照元
1	出力範囲	各台帳のコード	前回の値	開始～終了は、各台帳に登録したコードを指定します。	

詳細オプション

商品の出力範囲

開始		...	
終了		...	

棚卸日付 2011/05/31(火) 

 [出力するデータをリストで確認](#)  [出力するデータ件数を確認](#)

図 8 商品棚卸の詳細オプション

【項目説明】

No	項目名称	内容	値	備考	参照元
1	商品の出力 範囲	商品コードを入力	前回の値	開始～終了は、商品台帳に登録したコードを指定 します。	
2	棚卸日付	棚卸日付を入力	前回の値	棚卸データの棚卸日付を指定します。	

4.3.1.2. 出力するデータをリストで確認

出力するデータの確認 (取引先台帳) - EcRP

出力データ: (データ件数:11件)

(データ行)	コード	名称	略称	敬称	フリガナ	郵便番号	住所1	住所2	宛名
1	000000	SOOP 株式会社	SOOP	御中	スーパ	491-0043	愛知県一宮市真清田	1-4-6	
2	555001	ウルマート 株式会社	ウルマート	御中	ウルマート	102-0075	東京都千代田区三番町	1-1-1	
3	555002	株式会社三ツ星レストラン	三ツ星レスト	御中	ミツボシレストラン	810-0001	福岡県福岡市中央区天神	1-1-1	
4	555003	セルフスーパー	セルフスーパー	御中	セルフスーパー	060-0031	北海道札幌市中央区北一条	1-1	
5	555004	日本産業	日本産業	御中	ニホンサンギョウ	450-0001	愛知県名古屋市中村区那古野	1-1-1	
6	555005	タイ興産	タイ興産	御中	タイコウサン	514-0001	三重県津市江戸橋	1-1-1	
7	555006	中国物産	中国物産	御中	チュウゴクブッサン	503-0006	岐阜県大垣市加賀野	1-1-1	
8	555007	カウネット	カウネット	御中					
9	555008	アマゾン	アマゾン	御中					
10	555009	楽天	楽天	御中	ラクテン				
11	555010	Yahoo	Yahoo	御中					

図 9 出力するデータの確認画面

- ・ 出力するデータのリストが画面に表示されます。

4.3.1.3. 出力するデータ件数を確認

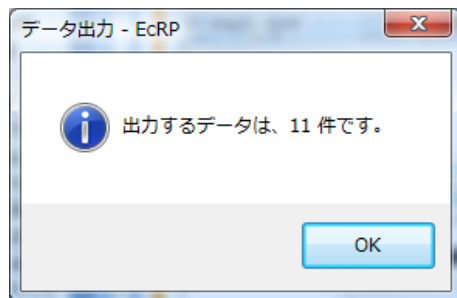


図 10 出力するデータ件数の確認画面

- ・ 出力するデータの件数が画面に表示されます。

4.3.2. データ入力

- テキスト形式のデータを読み込んでデータベースに登録します。
処理の実行前に、登録するデータをリストで確認してください。

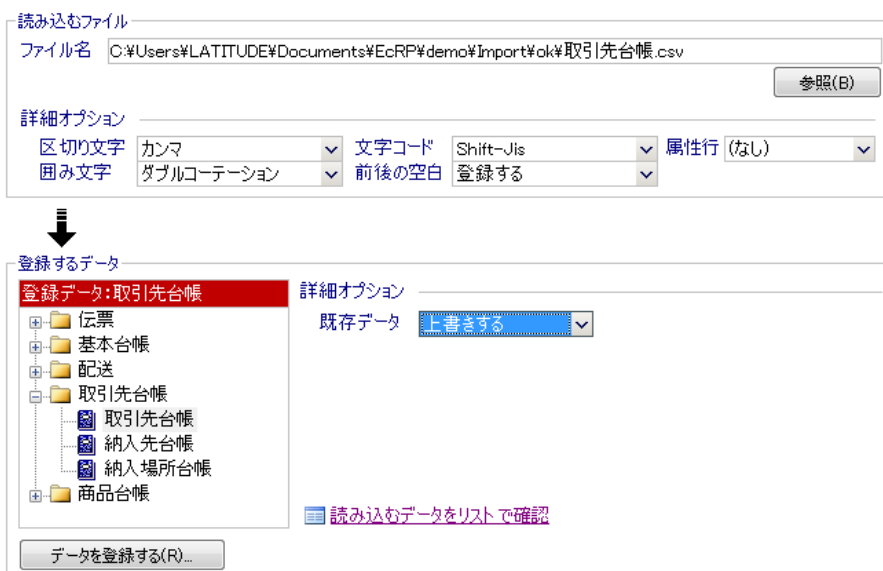


図 11 データ入力の画面

- ・ 読み込むファイルを選択して、データを登録します。

【項目説明】

No	項目名称	内容	値	備考	参照元
読み込むファイル					
1	ファイル名	読み込むファイル名を入力	前回の値	「参照」をクリックして、読み込むファイル名を指定します。	
2	区切り文字	各項目の区切り文字を選択	前回の値	「カンマ」「タブ」の中から選択します。	
3	文字コード	読み込むファイルの文字コードを選択	前回の値	「Shift-Jis」「UTF-8」「UTF-16」の中から選択します。	
4	属性行	読み込むファイルの属性行を選択	前回の値	「(なし)」「項目名」「項目名と属性」の中から選択します。	
5	囲み文字	各項目の囲み文字を選択	前回の値	「(なし)」「ダブルコーテーション」の中から選択します。	
6	前後の余白	各項目の前後の余白を選択	前回の値	「削除する」「登録する」の中から選択します。	
登録するデータ					
7	登録データ	登録データを選択	前回の値	登録データのリストから登録するデータを選択します。	
8	詳細オプション	詳細オプションを指定	前回の値	詳細オプションを指定します。詳細オプションの項目は選択した出力データによって変化します。	
9	読み込むデータをリストで確認			読み込むデータをリストで確認するときにクリックします。	
10	データを登録する			読み込むファイルからデータを登録するときにクリックします。	

4.3.2.1. 詳細オプション

詳細オプション

伝票番号	読込データのまま	▼
既存データ	追加登録する	▼

 [読み込むデータをリストで確認](#)

図 12 伝票の詳細オプション

【項目説明】

No	項目名称	内容	値	備考	参照元
1	伝票番号	伝票番号の登録方法を選択	前回の値	「読込データのまま」「自動連番」の中から選択します。	
2	既存データ	既存データの登録方法を選択	前回の値	「読み込まない」「追加登録する」の中から選択します。	

詳細オプション

既存データ

上書きする

 [読み込むデータをリストで確認](#)

図 13 基本台帳の詳細オプション

【項目説明】

No	項目名称	内容	値	備考	参照元
1	既存データ	既存データの登録方法を選択	前回の値	「読み込まない」「上書きする」の中から選択します。	

詳細オプション

既存データ

上書きする

 [読み込むデータをリストで確認](#)

図 14 配送の詳細オプション

【項目説明】

No	項目名称	内容	値	備考	参照元
1	既存データ	既存データの登録方法を選択	前回の値	「読み込まない」「上書きする」の中から選択します。	

詳細オプション

既存データ  [読み込むデータをリストで確認](#)

図 15 取引先台帳の詳細オプション

【項目説明】

No	項目名称	内容	値	備考	参照元
1	既存データ	既存データの登録方法を選択	前回の値	「読み込まない」「上書きする」の中から選択します。	

詳細オプション

既存データ

上書きする

 [読み込むデータをリストで確認](#)

図 16 商品台帳の詳細オプション

【項目説明】

No	項目名称	内容	値	備考	参照元
1	既存データ	既存データの登録方法を選択	前回の値	「読み込まない」「上書きする」の中から選択します。	

詳細オプション

既存データ

上書きする



棚卸日付

2011/05/31(火)

 [読み込むデータをリストで確認](#)

図 17 商品棚卸の詳細オプション

【項目説明】

No	項目名称	内容	値	備考	参照元
1	既存データ	既存データの登録方法を選択	前回の値	「読み込まない」「上書きする」の中から選択します。	
2	棚卸日付	棚卸日付を入力	前回の値	入力する商品棚卸データの棚卸日付を指定します。	

4.3.2.2. 読み込むデータをリストで確認

登録するデータの確認 (取引先台帳) - EcRP

入力データ: (データ件数:11件 エラー件数:1件)

(データ行)	コード	名称	略称	敬称	フリガナ	郵便番号	住所1	住所2
1	000000	SOOP 株式会社	SOOP	御中	スーパ	491-0043	愛知県一宮市真清田	1-4
2	555001	ウルマート 株式会社	ウルマート	御中	ウルマート	102-0075	東京都千代田区三番町	1-1
3	555002	株式会社三ツ星レストラン	三ツ星レスト	御中	ミツボシレストラン	810-0001	福岡県福岡市中央区天神	1-1
4	555003	紳セルフスーパー	セルフスーパ	御中	セルフスーパー	060-0031	北海道札幌市中央区北一条	1-1
5	555004	日本産業紳	日本産業	御中	ニホンサンギョウ	450-0001	愛知県名古屋市中村区那古野	1-1
6	555005	タイ興産紳	タイ興産	御中	タイコウサン	514-0001	三重県津市江戸橋	1-1
7	555006	紳中国物産	中国物産	御中	チュウゴクブッサン	503-0006	岐阜県大垣市加賀野	1-1
8	555007	カウネット	カウネット	御中				
9	555008	アマゾン	アマゾン	御中				
10	コードが空白です	楽天	楽天	御中	ラクテン			
11	555010	Yahoo	Yahoo	御中				

図 18 登録するデータの確認画面

- 登録するデータのリストが画面に表示されます。
- エラーが発生して登録できないデータは赤色で表示されます。エラー内容は 1 列目に表示されます。

4.3.3. 入出力項目の説明

4.3.3.1. 見積データ

【項目説明】

No	項目名称	桁数	属性	必須	備考
1	表題/伝票種別	1	整数	○	6 固定
2	表題/伝票日付	10	文字	○	
3	表題/請求日付	10	文字		
4	表題/納品予定	10	文字		
5	表題/実納品日	10	文字		
6	表題/伝票番号	10	整数	○	
7	表題/客先伝番	50	文字		
8	表題/取引先コード	6	文字	○	
9	表題/請求先コード	6	文字	○	
10	表題/取引先名	100	文字		
11	表題/取引先名称カナ	100	文字		
12	表題/店舗コード	4	文字		
13	表題/店舗名称	100	文字		
14	表題/店舗名称カナ	100	文字		
15	表題/郵便番号	8	文字		
16	表題/住所	100	文字		
17	表題/TEL	100	文字		
18	表題/FAX	100	文字		
19	表題/メール	100	文字		
20	表題/取引形態	1	整数		0=掛取引、1=現金取引
21	表題/税計算	1	整数		0=計算しない、1=明細単位、2=伝票単位、3=請求単位、4=商品単位
22	表題/税端数桁	1	整数		0 固定

23	表題/税端数処理	1	整数	0=切り捨て、1=切り上げ、2=四捨五入
24	表題/営業担当	4	文字	
25	表題/決済方法	2	文字	0=未設定、1=振込み、2=現金、3=小切手、4=手形、5=ファクタリング、9=相殺
26	表題/決済区分	1	整数	0=前払、1=後払
27	表題/分納許可	1	整数	0=不可、1=可
28	表題/注残管理	1	整数	0=しない、1=する
29	表題/商品表記	1	整数	0=自社、1=取引先
30	表題/計上区分	1	整数	0=受注伝票を引き継ぐ、1=取引先でまとめる、2=納入先でまとめる、3=納入場所 でまとめる
31	表題/納入区分	1	整数	0=受注伝票を引き継ぐ、1=取引先でまとめる、2=納入先でまとめる、3=納入 場所 でまとめる、4=店舗でまとめる
32	表題/備考	1024	文字	
33	表題/メモ	1000	文字	
34	表題/生成種別	1	整数	0=手入力 1=引き当て 2=SXP
35	表題/印刷状態	1	整数	0=まだ印刷していない、1=印刷した、2=印刷後に変更した、3=オリジナル納 品書は印刷しない
36	表題/数量訂正	1	整数	0=なし、1=あり
37	表題/単価登録	1	整数	0=なし、1=あり
38	表題/納入先/納入先コード	4	文字	
39	表題/納入先/納入先名	100	文字	
40	表題/納入先/納入先フリガナ	100	文字	
41	表題/納入先/納入先郵便番号	10	文字	
42	表題/納入先/納入先住所	100	文字	
43	表題/納入先/納入先 TEL	100	文字	
44	表題/納入先/納入先 FAX	100	文字	
45	表題/納入先/納入場所コード	20	文字	
46	表題/納入先/配送方法コード	2	文字	

47	表題/納入先/配送方法名称	100	文字	
48	表題/納入先/納入時刻コード	2	文字	
49	表題/納入先/備考(納入先)	100	文字	
50	表題/納入先/メモ(納入先)	100	文字	
51	表題/EDI/分類コード 1	20	文字	
52	表題/EDI/分類コード 2	20	文字	
53	表題/EDI/伝票区分 1	20	文字	
54	表題/EDI/伝票区分 2	20	文字	
55	表題/EDI/違算事由	20	文字	
56	表題/EDI/客注番号	20	文字	
57	表題/EDI/客注内容	50	文字	
58	表題/EC/携帯番号	10	文字	
59	表題/EC/生年月日	10	文字	
60	表題/EC/性別	20	文字	1=男性、2=女性
61	表題/EC/職種	20	文字	
62	表題/EC/国	20	文字	
63	表題/EC/通貨	20	文字	
64	表題/EC/レート	6	実数	
65	表題/EC/キャンペーンコード	20	文字	
66	表題/EC/支払方法	100	文字	
67	表題/EC/ローン結果	100	文字	
68	表題/EC/クレジット結果	100	文字	
69	表題/EC/クレジット内容	100	文字	
70	表題/EC/コンビニ決済	100	文字	
71	表題/EC/使用ポイント	9	整数	
72	表題/EC/加算ポイント	9	整数	

73	表題/EC/誕生日ポイント	9	整数	
74	表題/件名/件名	100	文字	
75	表題/件名/納入期日	100	文字	
76	表題/件名/納入場所	100	文字	
77	表題/件名/支払方法	100	文字	
78	表題/件名/有効期限	100	文字	
79	表題/件名/フッタ1	100	文字	
80	表題/件名/フッタ2	100	文字	
81	明細/明細番号	3	整数	○
82	明細/商品番号	3	整数	○
83	明細/商品内番号	3	整数	○
84	明細/明細種別	2	整数	○ 0=商品、11=値引、12=送料、13=手数料、14=ポイント利用料、15=摘要、19=その他
85	明細/商品種別	2	整数	○ 2 固定
86	明細/商品階層	1	整数	○
87	明細/商品コード	28	文字	
88	明細/付属コード	43	文字	
89	明細/材料コード	58	文字	
90	明細/品名・摘要	100	文字	
91	明細/規格	100	文字	
92	明細/入数	9	実数	
93	明細/ケース数	9	実数	
94	明細/数量	9	実数	
95	明細/単位	4	文字	
96	明細/単価	12	実数	
97	明細/税抜金額	9	実数	

98	明細/消費税額	9	実数	
99	明細/税込金額	9	実数	
100	明細/小売単価	12	実数	
101	明細/小売金額	9	実数	
102	明細/商品課税種別	1	整数	0=外税、1=内税、2=非課税、3=不課税
103	明細/消費税率	2	実数	
104	明細/計上	1	整数	0=しない、1=する
105	明細/印刷	1	整数	0=しない、1=する
106	明細/発注計上	1	整数	0 固定
107	明細/納入先注番	20	文字	
108	明細/納入期日	10	文字	
109	明細/納入時刻	2	文字	
110	明細/請求日付	10	文字	
111	明細/引当納入状況	1	整数	0=未納、1=一部納入、2=完納、3=欠品
112	明細/納入先名(フリガナ)	100	文字	
113	明細/納入先名	100	文字	
114	明細/郵便番号	8	文字	
115	明細/住所	100	文字	
116	明細/電話番号	100	文字	
117	明細/FAX 番号	100	文字	
118	明細/商品/品名カナ	100	文字	
119	明細/商品/仕入先コード	6	文字	
120	明細/商品/仕入品名	30	文字	
121	明細/商品/荷姿区分	1	整数	0 固定
122	明細/商品/荷姿寸法 1	5	整数	
123	明細/商品/荷姿寸法 2	5	整数	

124	明細/商品/荷姿寸法 3	5	整数	
125	明細/付属/セット数(分子)	4	整数	
126	明細/付属/セット数(分母)	4	整数	
127	明細/付属/納入先コード	4	文字	
128	明細/付属/納入場所コード	8	文字	
129	明細/付属/荷姿区分コード	4	文字	
130	明細/付属/荷姿寸法 1	5	整数	
131	明細/付属/荷姿寸法 2	5	整数	
132	明細/付属/荷姿寸法 3	5	整数	
133	明細/付属/受注備考	30	文字	
134	明細/付属/受注メモ	30	文字	
135	明細/付属/配送備考	30	文字	
136	明細/付属/配送メモ	30	文字	
137	明細/付属/発注備考	30	文字	
138	明細/付属/発注メモ	30	文字	
139	明細/材料/セット数(分子)	4	整数	
140	明細/材料/セット数(分母)	4	整数	
141	明細/基本/単位	2	文字	
142	明細/基本/商品課税種別	1	整数	0=外税、1=内税、2=非課税、3=不課税
143	明細/基本/荷姿	4	文字	
144	明細/基本/同梱区分	1	整数	0=他の商品と同梱可、1=他の商品と同梱不可
145	明細/基本/分類コード	6	文字	
146	明細/基本/サイズ 1	5	整数	
147	明細/基本/サイズ 2	5	整数	
148	明細/基本/サイズ 3	5	整数	
149	明細/基本/サイズ 4	5	整数	

150	明細/基本/重量	5	整数	
151	明細/基本/重量単位コード	2	文字	
152	明細/基本/カラー	4	文字	
153	明細/基本/酒区分	1	整数	0=なし、1=あり
154	明細/基本/冷凍区分	1	整数	0=なし、1=あり
155	明細/基本/食品区分	4	文字	
156	明細/基本/賞味期限	10	文字	
157	明細/基本/背景色	6	整数	
158	明細/納入先/配送方法コード	2	文字	
159	明細/納入先/配送方法名称	100	文字	
160	明細/贈答品/贈答品区分	4	文字	
161	明細/贈答品/慶弔日付	10	文字	
162	明細/贈答品/慶弔時刻	5	文字	
163	明細/贈答品/慶弔会場 1	100	文字	
164	明細/贈答品/慶弔会場 2	100	文字	
165	明細/贈答品/慶弔主 1	100	文字	
166	明細/贈答品/慶弔主 2	100	文字	
167	明細/贈答品/熨斗種類	4	文字	
168	明細/贈答品/熨斗文言	4	文字	
169	明細/贈答品/印字内容(左)	100	文字	
170	明細/贈答品/印字内容(中)	100	文字	
171	明細/贈答品/印字内容(右)	100	文字	

4.3.3.2. 受注データ

【項目説明】

No	項目名称	桁数	属性	必須	備考
----	------	----	----	----	----

1	表題/伝票種別	1	整数	○	0 固定
2	表題/伝票日付	10	文字	○	
3	表題/請求日付	10	文字		
4	表題/納品予定	10	文字		
5	表題/実納品日	10	文字		
6	表題/伝票番号	10	整数	○	
7	表題/客先伝番	50	文字		
8	表題/取引先コード	6	文字	○	
9	表題/請求先コード	6	文字	○	
10	表題/取引先名	100	文字		
11	表題/取引先名称カナ	100	文字		
12	表題/店舗コード	4	文字		
13	表題/店舗名称	100	文字		
14	表題/店舗名称カナ	100	文字		
15	表題/郵便番号	8	文字		
16	表題/住所	100	文字		
17	表題/TEL	100	文字		
18	表題/FAX	100	文字		
19	表題/メール	100	文字		
20	表題/取引形態	1	整数		0=掛取引、1=現金取引
21	表題/税計算	1	整数		0=計算しない、1=明細単位、2=伝票単位、3=請求単位、4=商品単位
22	表題/税端数桁	1	整数		0 固定
23	表題/税端数処理	1	整数		0=切り捨て、1=切り上げ、2=四捨五入
24	表題/営業担当	4	文字		
25	表題/決済方法	2	文字		0=未設定、1=振込み、2=現金、3=小切手、4=手形、5=ファクタリング、9=相殺
26	表題/決済区分	1	整数		0=前払、1=後払

27	表題/分納許可	1	整数	0=不可、1=可
28	表題/注残管理	1	整数	0=しない、1=する
29	表題/商品表記	1	整数	0=自社、1=取引先
30	表題/計上区分	1	整数	0=受注伝票を引き継ぐ、1=取引先でまとめる、2=納入先でまとめる、3=納入 場所でまとめる
31	表題/納入区分	1	整数	0=受注伝票を引き継ぐ、1=取引先でまとめる、2=納入先でまとめる、3=納入 場所でまとめる、4=店舗でまとめる
32	表題/備考	1024	文字	
33	表題/メモ	1000	文字	
34	表題/生成種別	1	整数	0=手入力 1=引き当て 2=SXP
35	表題/印刷状態	1	整数	0=まだ印刷していない、1=印刷した、2=印刷後に変更した、3=オリジナル納 品書は印刷しない
36	表題/数量訂正	1	整数	0=なし、1=あり
37	表題/単価登録	1	整数	0=なし、1=あり
38	表題/納入先/納入先コード	4	文字	
39	表題/納入先/納入先名	100	文字	
40	表題/納入先/納入先フリガナ	100	文字	
41	表題/納入先/納入先郵便番号	10	文字	
42	表題/納入先/納入先住所	100	文字	
43	表題/納入先/納入先 TEL	100	文字	
44	表題/納入先/納入先 FAX	100	文字	
45	表題/納入先/納入場所コード	20	文字	
46	表題/納入先/配送方法コード	2	文字	
47	表題/納入先/配送方法名称	100	文字	
48	表題/納入先/納入時刻コード	2	文字	
49	表題/納入先/備考(納入先)	100	文字	
50	表題/納入先/メモ(納入先)	100	文字	

51	表題/EDI/分類コード 1	20	文字	
52	表題/EDI/分類コード 2	20	文字	
53	表題/EDI/伝票区分 1	20	文字	
54	表題/EDI/伝票区分 2	20	文字	
55	表題/EDI/違算事由	20	文字	
56	表題/EDI/客注番号	20	文字	
57	表題/EDI/客注内容	50	文字	
58	表題/EC/携帯番号	10	文字	
59	表題/EC/生年月日	10	文字	
60	表題/EC/性別	20	文字	1=男性、2=女性
61	表題/EC/職種	20	文字	
62	表題/EC/国	20	文字	
63	表題/EC/通貨	20	文字	
64	表題/EC/レート	6	実数	
65	表題/EC/キャンペーンコード	20	文字	
66	表題/EC/支払方法	100	文字	
67	表題/EC/ローン結果	100	文字	
68	表題/EC/クレジット結果	100	文字	
69	表題/EC/クレジット内容	100	文字	
70	表題/EC/コンビニ決済	100	文字	
71	表題/EC/使用ポイント	9	整数	
72	表題/EC/加算ポイント	9	整数	
73	表題/EC/誕生日ポイント	9	整数	
74	表題/件名/件名	100	文字	
75	表題/件名/納入期日	100	文字	
76	表題/件名/納入場所	100	文字	

77	表題/件名/支払方法	100	文字	
78	表題/件名/有効期限	100	文字	
79	表題/件名/フッタ1	100	文字	
80	表題/件名/フッタ2	100	文字	
81	明細/明細番号	3	整数	○
82	明細/商品番号	3	整数	○
83	明細/商品内番号	3	整数	○
84	明細/明細種別	2	整数	○ 0=商品、11=値引、12=送料、13=手数料、14=ポイント利用料、15=摘要、19=その他
85	明細/商品種別	2	整数	○ 2 固定
86	明細/商品階層	1	整数	○
87	明細/商品コード	28	文字	
88	明細/付属コード	43	文字	
89	明細/材料コード	58	文字	
90	明細/品名・摘要	100	文字	
91	明細/規格	100	文字	
92	明細/入数	9	実数	
93	明細/ケース数	9	実数	
94	明細/数量	9	実数	
95	明細/単位	4	文字	
96	明細/単価	12	実数	
97	明細/税抜金額	9	実数	
98	明細/消費税額	9	実数	
99	明細/税込金額	9	実数	
100	明細/小売単価	12	実数	
101	明細/小売金額	9	実数	

102	明細/商品課税種別	1	整数	0=外税、1=内税、2=非課税、3=不課税
103	明細/消費税率	2	実数	
104	明細/計上	1	整数	0=しない、1=する
105	明細/印刷	1	整数	0=しない、1=する
106	明細/発注計上	1	整数	0 固定
107	明細/納入先注番	20	文字	
108	明細/納入期日	10	文字	
109	明細/納入時刻	2	文字	
110	明細/請求日付	10	文字	
111	明細/引当納入状況	1	整数	0=未納、1=一部納入、2=完納、3=欠品
112	明細/納入先名(フリガナ)	100	文字	
113	明細/納入先名	100	文字	
114	明細/郵便番号	8	文字	
115	明細/住所	100	文字	
116	明細/電話番号	100	文字	
117	明細/FAX 番号	100	文字	
118	明細/商品/品名カナ	100	文字	
119	明細/商品/仕入先コード	6	文字	
120	明細/商品/仕入品名	30	文字	
121	明細/商品/荷姿区分	1	整数	0 固定
122	明細/商品/荷姿寸法 1	5	整数	
123	明細/商品/荷姿寸法 2	5	整数	
124	明細/商品/荷姿寸法 3	5	整数	
125	明細/付属/セット数(分子)	4	整数	
126	明細/付属/セット数(分母)	4	整数	
127	明細/付属/納入先コード	4	文字	

128	明細/付属/納入場所コード	8	文字	
129	明細/付属/荷姿区分コード	4	文字	
130	明細/付属/荷姿寸法 1	5	整数	
131	明細/付属/荷姿寸法 2	5	整数	
132	明細/付属/荷姿寸法 3	5	整数	
133	明細/付属/受注備考	30	文字	
134	明細/付属/受注メモ	30	文字	
135	明細/付属/配送備考	30	文字	
136	明細/付属/配送メモ	30	文字	
137	明細/付属/発注備考	30	文字	
138	明細/付属/発注メモ	30	文字	
139	明細/材料/セット数(分子)	4	整数	
140	明細/材料/セット数(分母)	4	整数	
141	明細/基本/単位	2	文字	
142	明細/基本/商品課税種別	1	整数	0=外税、1=内税、2=非課税、3=不課税
143	明細/基本/荷姿	4	文字	
144	明細/基本/同梱区分	1	整数	0=他の商品と同梱可、1=他の商品と同梱不可
145	明細/基本/分類コード	6	文字	
146	明細/基本/サイズ 1	5	整数	
147	明細/基本/サイズ 2	5	整数	
148	明細/基本/サイズ 3	5	整数	
149	明細/基本/サイズ 4	5	整数	
150	明細/基本/重量	5	整数	
151	明細/基本/重量単位コード	2	文字	
152	明細/基本/カラー	4	文字	
153	明細/基本/酒区分	1	整数	0=なし、1=あり

154	明細/基本/冷凍区分	1	整数	0=なし、1=あり
155	明細/基本/食品区分	4	文字	
156	明細/基本/賞味期限	10	文字	
157	明細/基本/背景色	6	整数	
158	明細/納入先/配送方法コード	2	文字	
159	明細/納入先/配送方法名称	100	文字	
160	明細/贈答品/贈答品区分	4	文字	
161	明細/贈答品/慶弔日付	10	文字	
162	明細/贈答品/慶弔時刻	5	文字	
163	明細/贈答品/慶弔会場 1	100	文字	
164	明細/贈答品/慶弔会場 2	100	文字	
165	明細/贈答品/慶弔主 1	100	文字	
166	明細/贈答品/慶弔主 2	100	文字	
167	明細/贈答品/熨斗種類	4	文字	
168	明細/贈答品/熨斗文言	4	文字	
169	明細/贈答品/印字内容(左)	100	文字	
170	明細/贈答品/印字内容(中)	100	文字	
171	明細/贈答品/印字内容(右)	100	文字	

4.3.3.3. 売上データ

【項目説明】

No	項目名称	桁数	属性	必須	備考
1	表題/伝票種別	1	整数	○	2 固定
2	表題/伝票日付	10	文字	○	
3	表題/請求日付	10	文字		
4	表題/納品予定	10	文字		

5	表題/実納品日	10	文字	
6	表題/伝票番号	10	整数	○
7	表題/客先伝番	50	文字	
8	表題/取引先コード	6	文字	○
9	表題/請求先コード	6	文字	○
10	表題/取引先名	100	文字	
11	表題/取引先名称カナ	100	文字	
12	表題/店舗コード	4	文字	
13	表題/店舗名称	100	文字	
14	表題/店舗名称カナ	100	文字	
15	表題/郵便番号	8	文字	
16	表題/住所	100	文字	
17	表題/TEL	100	文字	
18	表題/FAX	100	文字	
19	表題/メール	100	文字	
20	表題/取引形態	1	整数	0=掛取引、1=現金取引
21	表題/税計算	1	整数	0=計算しない、1=明細単位、2=伝票単位、3=請求単位、4=商品単位
22	表題/税端数桁	1	整数	0 固定
23	表題/税端数処理	1	整数	0=切り捨て、1=切り上げ、2=四捨五入
24	表題/営業担当	4	文字	
25	表題/決済方法	2	文字	0=未設定、1=振込み、2=現金、3=小切手、4=手形、5=ファクタリング、9=相殺
26	表題/決済区分	1	整数	0=前払、1=後払
27	表題/分納許可	1	整数	0=不可、1=可
28	表題/注残管理	1	整数	0=しない、1=する
29	表題/商品表記	1	整数	0=自社、1=取引先
30	表題/計上区分	1	整数	0=受注伝票を引き継ぐ、1=取引先でまとめる、2=納入先でまとめる、3=納入

			場所でまとめる
31	表題/納入区分	1 整数	0=受注伝票を引き継ぐ、1=取引先でまとめる、2=納入先でまとめる、3=納入 場所でまとめる、4=店舗でまとめる
32	表題/備考	1024 文字	
33	表題/メモ	1000 文字	
34	表題/生成種別	1 整数	0=手入力 1=引き当て 2=SXP
35	表題/印刷状態	1 整数	0=まだ印刷していない、1=印刷した、2=印刷後に変更した、3=オリジナル納 品書は印刷しない
36	表題/数量訂正	1 整数	0=なし、1=あり
37	表題/単価登録	1 整数	0=なし、1=あり
38	表題/納入先/納入先コード	4 文字	
39	表題/納入先/納入先名	100 文字	
40	表題/納入先/納入先フリガナ	100 文字	
41	表題/納入先/納入先郵便番号	10 文字	
42	表題/納入先/納入先住所	100 文字	
43	表題/納入先/納入先 TEL	100 文字	
44	表題/納入先/納入先 FAX	100 文字	
45	表題/納入先/納入場所コード	20 文字	
46	表題/納入先/配送方法コード	2 文字	
47	表題/納入先/配送方法名称	100 文字	
48	表題/納入先/納入時刻コード	2 文字	
49	表題/納入先/備考(納入先)	100 文字	
50	表題/納入先/メモ(納入先)	100 文字	
51	表題/EDI/分類コード 1	20 文字	
52	表題/EDI/分類コード 2	20 文字	
53	表題/EDI/伝票区分 1	20 文字	

54	表題/EDI/伝票区分 2	20	文字	
55	表題/EDI/違算事由	20	文字	
56	表題/EDI/客注番号	20	文字	
57	表題/EDI/客注内容	50	文字	
58	表題/EC/携帯番号	10	文字	
59	表題/EC/生年月日	10	文字	
60	表題/EC/性別	20	文字	1=男性、2=女性
61	表題/EC/職種	20	文字	
62	表題/EC/国	20	文字	
63	表題/EC/通貨	20	文字	
64	表題/EC/レート	6	実数	
65	表題/EC/キャンペーンコード	20	文字	
66	表題/EC/支払方法	100	文字	
67	表題/EC/ローン結果	100	文字	
68	表題/EC/クレジット結果	100	文字	
69	表題/EC/クレジット内容	100	文字	
70	表題/EC/コンビニ決済	100	文字	
71	表題/EC/使用ポイント	9	整数	
72	表題/EC/加算ポイント	9	整数	
73	表題/EC/誕生日ポイント	9	整数	
74	表題/件名/件名	100	文字	
75	表題/件名/納入期日	100	文字	
76	表題/件名/納入場所	100	文字	
77	表題/件名/支払方法	100	文字	
78	表題/件名/有効期限	100	文字	
79	表題/件名/フッタ1	100	文字	

80	表題/件名/フッタ2	100	文字	
81	明細/明細番号	3	整数	○
82	明細/商品番号	3	整数	○
83	明細/商品内番号	3	整数	○
84	明細/明細種別	2	整数	○ 0=商品、11=値引、12=送料、13=手数料、14=ポイント利用料、15=摘要、19=その他
85	明細/商品種別	2	整数	○ 2 固定
86	明細/商品階層	1	整数	○
87	明細/商品コード	28	文字	
88	明細/付属コード	43	文字	
89	明細/材料コード	58	文字	
90	明細/品名・摘要	100	文字	
91	明細/規格	100	文字	
92	明細/入数	9	実数	
93	明細/ケース数	9	実数	
94	明細/数量	9	実数	
95	明細/単位	4	文字	
96	明細/単価	12	実数	
97	明細/税抜金額	9	実数	
98	明細/消費税額	9	実数	
99	明細/税込金額	9	実数	
100	明細/小売単価	12	実数	
101	明細/小売金額	9	実数	
102	明細/商品課税種別	1	整数	0=外税、1=内税、2=非課税、3=不課税
103	明細/消費税率	2	実数	
104	明細/計上	1	整数	0=しない、1=する

105	明細/印刷	1	整数	0=しない、1=する
106	明細/発注計上	1	整数	0 固定
107	明細/納入先注番	20	文字	
108	明細/納入期日	10	文字	
109	明細/納入時刻	2	文字	
110	明細/請求日付	10	文字	
111	明細/引当納入状況	1	整数	0=未納、1=一部納入、2=完納、3=欠品
112	明細/納入先名(フリガナ)	100	文字	
113	明細/納入先名	100	文字	
114	明細/郵便番号	8	文字	
115	明細/住所	100	文字	
116	明細/電話番号	100	文字	
117	明細/FAX 番号	100	文字	
118	明細/商品/品名カナ	100	文字	
119	明細/商品/仕入先コード	6	文字	
120	明細/商品/仕入品名	30	文字	
121	明細/商品/荷姿区分	1	整数	0 固定
122	明細/商品/荷姿寸法 1	5	整数	
123	明細/商品/荷姿寸法 2	5	整数	
124	明細/商品/荷姿寸法 3	5	整数	
125	明細/付属/セット数(分子)	4	整数	
126	明細/付属/セット数(分母)	4	整数	
127	明細/付属/納入先コード	4	文字	
128	明細/付属/納入場所コード	8	文字	
129	明細/付属/荷姿区分コード	4	文字	
130	明細/付属/荷姿寸法 1	5	整数	

131	明細/付属/荷姿寸法 2	5	整数	
132	明細/付属/荷姿寸法 3	5	整数	
133	明細/付属/受注備考	30	文字	
134	明細/付属/受注メモ	30	文字	
135	明細/付属/配送備考	30	文字	
136	明細/付属/配送メモ	30	文字	
137	明細/付属/発注備考	30	文字	
138	明細/付属/発注メモ	30	文字	
139	明細/材料/セット数(分子)	4	整数	
140	明細/材料/セット数(分母)	4	整数	
141	明細/基本/単位	2	文字	
142	明細/基本/商品課税種別	1	整数	0=外税、1=内税、2=非課税、3=不課税
143	明細/基本/荷姿	4	文字	
144	明細/基本/同梱区分	1	整数	0=他の商品と同梱可、1=他の商品と同梱不可
145	明細/基本/分類コード	6	文字	
146	明細/基本/サイズ 1	5	整数	
147	明細/基本/サイズ 2	5	整数	
148	明細/基本/サイズ 3	5	整数	
149	明細/基本/サイズ 4	5	整数	
150	明細/基本/重量	5	整数	
151	明細/基本/重量単位コード	2	文字	
152	明細/基本/カラー	4	文字	
153	明細/基本/酒区分	1	整数	0=なし、1=あり
154	明細/基本/冷凍区分	1	整数	0=なし、1=あり
155	明細/基本/食品区分	4	文字	
156	明細/基本/賞味期限	10	文字	

157	明細/基本/背景色	6	整数
158	明細/納入先/配送方法コード	2	文字
159	明細/納入先/配送方法名称	100	文字
160	明細/贈答品/贈答品区分	4	文字
161	明細/贈答品/慶弔日付	10	文字
162	明細/贈答品/慶弔時刻	5	文字
163	明細/贈答品/慶弔会場 1	100	文字
164	明細/贈答品/慶弔会場 2	100	文字
165	明細/贈答品/慶弔主 1	100	文字
166	明細/贈答品/慶弔主 2	100	文字
167	明細/贈答品/熨斗種類	4	文字
168	明細/贈答品/熨斗文言	4	文字
169	明細/贈答品/印字内容(左)	100	文字
170	明細/贈答品/印字内容(中)	100	文字
171	明細/贈答品/印字内容(右)	100	文字

4.3.3.4. 入金データ

【項目説明】

No	項目名称	桁数	属性	必須	備考
1	表題/伝票種別	1	整数	○	4 固定
2	表題/伝票日付	10	文字	○	
3	表題/請求日付	10	文字		
4	表題/納品予定	10	文字		
5	表題/実納品日	10	文字		
6	表題/伝票番号	10	整数	○	
7	表題/客先伝番	50	文字		

8	表題/取引先コード	6	文字	○
9	表題/請求先コード	6	文字	○
10	表題/取引先名	100	文字	
11	表題/取引先名称カナ	100	文字	
12	表題/店舗コード	4	文字	
13	表題/店舗名称	100	文字	
14	表題/店舗名称カナ	100	文字	
15	表題/郵便番号	8	文字	
16	表題/住所	100	文字	
17	表題/TEL	100	文字	
18	表題/FAX	100	文字	
19	表題/メール	100	文字	
20	表題/取引形態	1	整数	0=掛取引、1=現金取引
21	表題/税計算	1	整数	0=計算しない、1=明細単位、2=伝票単位、3=請求単位、4=商品単位
22	表題/税端数桁	1	整数	0 固定
23	表題/税端数処理	1	整数	0=切り捨て、1=切り上げ、2=四捨五入
24	表題/営業担当	4	文字	
25	表題/決済方法	2	文字	0=未設定、1=振込み、2=現金、3=小切手、4=手形、5=ファクタリング、9=相殺
26	表題/決済区分	1	整数	0=前払、1=後払
27	表題/分納許可	1	整数	0=不可、1=可
28	表題/注残管理	1	整数	0=しない、1=する
29	表題/商品表記	1	整数	0=自社、1=取引先
30	表題/計上区分	1	整数	0=受注伝票を引き継ぐ、1=取引先でまとめる、2=納入先でまとめる、3=納入 場所でまとめる
31	表題/納入区分	1	整数	0=受注伝票を引き継ぐ、1=取引先でまとめる、2=納入先でまとめる、3=納入 場所でまとめる、4=店舗でまとめる

32	表題/備考	1024	文字	
33	表題/メモ	1000	文字	
34	表題/生成種別	1	整数	0=手入力 1=引き当て 2=SXP
35	表題/印刷状態	1	整数	0=まだ印刷していない、1=印刷した、2=印刷後に変更した、3=オリジナル納品書は印刷しない
36	表題/数量訂正	1	整数	0=なし、1=あり
37	表題/単価登録	1	整数	0=なし、1=あり
38	表題/納入先/納入先コード	4	文字	
39	表題/納入先/納入先名	100	文字	
40	表題/納入先/納入先フリガナ	100	文字	
41	表題/納入先/納入先郵便番号	10	文字	
42	表題/納入先/納入先住所	100	文字	
43	表題/納入先/納入先 TEL	100	文字	
44	表題/納入先/納入先 FAX	100	文字	
45	表題/納入先/納入場所コード	20	文字	
46	表題/納入先/配送方法コード	2	文字	
47	表題/納入先/配送方法名称	100	文字	
48	表題/納入先/納入時刻コード	2	文字	
49	表題/納入先/備考(納入先)	100	文字	
50	表題/納入先/メモ(納入先)	100	文字	
51	表題/EDI/分類コード 1	20	文字	
52	表題/EDI/分類コード 2	20	文字	
53	表題/EDI/伝票区分 1	20	文字	
54	表題/EDI/伝票区分 2	20	文字	
55	表題/EDI/違算事由	20	文字	
56	表題/EDI/客注番号	20	文字	

57	表題/EDI/客注内容	50	文字	
58	表題/EC/携帯番号	10	文字	
59	表題/EC/生年月日	10	文字	
60	表題/EC/性別	20	文字	1=男性、2=女性
61	表題/EC/職種	20	文字	
62	表題/EC/国	20	文字	
63	表題/EC/通貨	20	文字	
64	表題/EC/レート	6	実数	
65	表題/EC/キャンペーンコード	20	文字	
66	表題/EC/支払方法	100	文字	
67	表題/EC/ローン結果	100	文字	
68	表題/EC/クレジット結果	100	文字	
69	表題/EC/クレジット内容	100	文字	
70	表題/EC/コンビニ決済	100	文字	
71	表題/EC/使用ポイント	9	整数	
72	表題/EC/加算ポイント	9	整数	
73	表題/EC/誕生日ポイント	9	整数	
74	表題/件名/件名	100	文字	
75	表題/件名/納入期日	100	文字	
76	表題/件名/納入場所	100	文字	
77	表題/件名/支払方法	100	文字	
78	表題/件名/有効期限	100	文字	
79	表題/件名/フッタ1	100	文字	
80	表題/件名/フッタ2	100	文字	
81	明細/明細番号	3	整数	○
82	明細/明細種別	2	整数	○ 20 固定

82	明細/出納区分	2	文字	○
83	明細/出納金額	9	実数	
84	明細/摘要	100	文字	
85	明細/計上	1	整数	0=しない、1=する
86	明細/請求日付	10	文字	

4.3.3.5. 発注データ

【項目説明】

No	項目名称	桁数	属性	必須	備考
1	表題/伝票種別	1	整数	○	1 固定
2	表題/伝票日付	10	文字	○	
3	表題/請求日付	10	文字		
4	表題/納品予定	10	文字		
5	表題/実納品日	10	文字		
6	表題/伝票番号	10	整数	○	
7	表題/客先伝番	50	文字		
8	表題/取引先コード	6	文字	○	
9	表題/請求先コード	6	文字	○	
10	表題/取引先名	100	文字		
11	表題/取引先名称カナ	100	文字		
12	表題/店舗コード	4	文字		
13	表題/店舗名称	100	文字		
14	表題/店舗名称カナ	100	文字		
15	表題/郵便番号	8	文字		
16	表題/住所	100	文字		
17	表題/TEL	100	文字		

18	表題/FAX	100	文字	
19	表題/メール	100	文字	
20	表題/取引形態	1	整数	0=掛取引、1=現金取引
21	表題/税計算	1	整数	0=計算しない、1=明細単位、2=伝票単位、3=請求単位、4=商品単位
22	表題/税端数桁	1	整数	0 固定
23	表題/税端数処理	1	整数	0=切り捨て、1=切り上げ、2=四捨五入
24	表題/営業担当	4	文字	
25	表題/決済方法	2	文字	0=未設定、1=振込み、2=現金、3=小切手、4=手形、5=ファクタリング、9=相殺
26	表題/決済区分	1	整数	0=前払、1=後払
27	表題/分納許可	1	整数	0=不可、1=可
28	表題/注残管理	1	整数	0=しない、1=する
29	表題/商品表記	1	整数	0=自社、1=取引先
30	表題/計上区分	1	整数	0=受注伝票を引き継ぐ、1=取引先でまとめる、2=納入先でまとめる、3=納入 場所でまとめる
31	表題/納入区分	1	整数	0=受注伝票を引き継ぐ、1=取引先でまとめる、2=納入先でまとめる、3=納入 場所でまとめる、4=店舗でまとめる
32	表題/備考	1024	文字	
33	表題/メモ	1000	文字	
34	表題/生成種別	1	整数	0=手入力 1=引き当て 2=SXP
35	表題/印刷状態	1	整数	0=まだ印刷していない、1=印刷した、2=印刷後に変更した、3=オリジナル納 品書は印刷しない
36	表題/数量訂正	1	整数	0=なし、1=あり
37	表題/単価登録	1	整数	0=なし、1=あり
38	表題/納入先/納入先コード	4	文字	
39	表題/納入先/納入先名	100	文字	
40	表題/納入先/納入先フリガナ	100	文字	
41	表題/納入先/納入先郵便番号	10	文字	

42	表題/納入先/納入先住所	100	文字
43	表題/納入先/納入先 TEL	100	文字
44	表題/納入先/納入先 FAX	100	文字
45	表題/納入先/納入場所コード	20	文字
46	表題/納入先/配送方法コード	2	文字
47	表題/納入先/配送方法名称	100	文字
48	表題/納入先/納入時刻コード	2	文字
49	表題/納入先/備考(納入先)	100	文字
50	表題/納入先/メモ(納入先)	100	文字
51	表題/EDI/分類コード 1	20	文字
52	表題/EDI/分類コード 2	20	文字
53	表題/EDI/伝票区分 1	20	文字
54	表題/EDI/伝票区分 2	20	文字
55	表題/EDI/違算事由	20	文字
56	表題/EDI/客注番号	20	文字
57	表題/EDI/客注内容	50	文字
58	表題/EC/携帯番号	10	文字
59	表題/EC/生年月日	10	文字
60	表題/EC/性別	20	文字 1=男性、2=女性
61	表題/EC/職種	20	文字
62	表題/EC/国	20	文字
63	表題/EC/通貨	20	文字
64	表題/EC/レート	6	実数
65	表題/EC/キャンペーンコード	20	文字
66	表題/EC/支払方法	100	文字
67	表題/EC/ローン結果	100	文字

68	表題/EC/クレジット結果	100	文字	
69	表題/EC/クレジット内容	100	文字	
70	表題/EC/コンビニ決済	100	文字	
71	表題/EC/使用ポイント	9	整数	
72	表題/EC/加算ポイント	9	整数	
73	表題/EC/誕生日ポイント	9	整数	
74	表題/件名/件名	100	文字	
75	表題/件名/納入期日	100	文字	
76	表題/件名/納入場所	100	文字	
77	表題/件名/支払方法	100	文字	
78	表題/件名/有効期限	100	文字	
79	表題/件名/フッタ1	100	文字	
80	表題/件名/フッタ2	100	文字	
81	明細/明細番号	3	整数	○
82	明細/商品番号	3	整数	○
83	明細/商品内番号	3	整数	○
84	明細/明細種別	2	整数	○ 0=商品、11=値引、12=送料、13=手数料、14=ポイント利用料、15=摘要、19=その他
85	明細/商品種別	2	整数	○ 2 固定
86	明細/商品階層	1	整数	○
87	明細/商品コード	28	文字	
88	明細/付属コード	43	文字	
89	明細/材料コード	58	文字	
90	明細/品名・摘要	100	文字	
91	明細/規格	100	文字	
92	明細/入数	9	実数	

93	明細/ケース数	9	実数	
94	明細/数量	9	実数	
95	明細/単位	4	文字	
96	明細/単価	12	実数	
97	明細/税抜金額	9	実数	
98	明細/消費税額	9	実数	
99	明細/税込金額	9	実数	
100	明細/小売単価	12	実数	
101	明細/小売金額	9	実数	
102	明細/商品課税種別	1	整数	0=外税、1=内税、2=非課税、3=不課税
103	明細/消費税率	2	実数	
104	明細/計上	1	整数	0=しない、1=する
105	明細/印刷	1	整数	0=しない、1=する
106	明細/発注計上	1	整数	0 固定
107	明細/納入先注番	20	文字	
108	明細/納入期日	10	文字	
109	明細/納入時刻	2	文字	
110	明細/請求日付	10	文字	
111	明細/引当納入状況	1	整数	0=未納、1=一部納入、2=完納、3=欠品
112	明細/納入先名(フリガナ)	100	文字	
113	明細/納入先名	100	文字	
114	明細/郵便番号	8	文字	
115	明細/住所	100	文字	
116	明細/電話番号	100	文字	
117	明細/FAX 番号	100	文字	
118	明細/商品/品名カナ	100	文字	

119	明細/商品/仕入先コード	6	文字	
120	明細/商品/仕入品名	30	文字	
121	明細/商品/荷姿区分	1	整数	0 固定
122	明細/商品/荷姿寸法 1	5	整数	
123	明細/商品/荷姿寸法 2	5	整数	
124	明細/商品/荷姿寸法 3	5	整数	
125	明細/付属/セット数(分子)	4	整数	
126	明細/付属/セット数(分母)	4	整数	
127	明細/付属/納入先コード	4	文字	
128	明細/付属/納入場所コード	8	文字	
129	明細/付属/荷姿区分コード	4	文字	
130	明細/付属/荷姿寸法 1	5	整数	
131	明細/付属/荷姿寸法 2	5	整数	
132	明細/付属/荷姿寸法 3	5	整数	
133	明細/付属/受注備考	30	文字	
134	明細/付属/受注メモ	30	文字	
135	明細/付属/配送備考	30	文字	
136	明細/付属/配送メモ	30	文字	
137	明細/付属/発注備考	30	文字	
138	明細/付属/発注メモ	30	文字	
139	明細/材料/セット数(分子)	4	整数	
140	明細/材料/セット数(分母)	4	整数	
141	明細/基本/単位	2	文字	
142	明細/基本/商品課税種別	1	整数	0=外税、1=内税、2=非課税、3=不課税
143	明細/基本/荷姿	4	文字	
144	明細/基本/同梱区分	1	整数	0=他の商品と同梱可、1=他の商品と同梱不可

145	明細/基本/分類コード	6	文字	
146	明細/基本/サイズ 1	5	整数	
147	明細/基本/サイズ 2	5	整数	
148	明細/基本/サイズ 3	5	整数	
149	明細/基本/サイズ 4	5	整数	
150	明細/基本/重量	5	整数	
151	明細/基本/重量単位コード	2	文字	
152	明細/基本/カラー	4	文字	
153	明細/基本/酒区分	1	整数	0=なし、1=あり
154	明細/基本/冷凍区分	1	整数	0=なし、1=あり
155	明細/基本/食品区分	4	文字	
156	明細/基本/賞味期限	10	文字	
157	明細/基本/背景色	6	整数	
158	明細/納入先/配送方法コード	2	文字	
159	明細/納入先/配送方法名称	100	文字	
160	明細/贈答品/贈答品区分	4	文字	
161	明細/贈答品/慶弔日付	10	文字	
162	明細/贈答品/慶弔時刻	5	文字	
163	明細/贈答品/慶弔会場 1	100	文字	
164	明細/贈答品/慶弔会場 2	100	文字	
165	明細/贈答品/慶弔主 1	100	文字	
166	明細/贈答品/慶弔主 2	100	文字	
167	明細/贈答品/熨斗種類	4	文字	
168	明細/贈答品/熨斗文言	4	文字	
169	明細/贈答品/印字内容(左)	100	文字	
170	明細/贈答品/印字内容(中)	100	文字	

171	明細/贈答品/印字内容(右)	100	文字
-----	----------------	-----	----

4.3.3.6. 仕入データ

【項目説明】

No	項目名称	桁数	属性	必須	備考
1	表題/伝票種別	1	整数	○	3 固定
2	表題/伝票日付	10	文字	○	
3	表題/請求日付	10	文字		
4	表題/納品予定	10	文字		
5	表題/実納品日	10	文字		
6	表題/伝票番号	10	整数	○	
7	表題/客先伝番	50	文字		
8	表題/取引先コード	6	文字	○	
9	表題/請求先コード	6	文字	○	
10	表題/取引先名	100	文字		
11	表題/取引先名称カナ	100	文字		
12	表題/店舗コード	4	文字		
13	表題/店舗名称	100	文字		
14	表題/店舗名称カナ	100	文字		
15	表題/郵便番号	8	文字		
16	表題/住所	100	文字		
17	表題/TEL	100	文字		
18	表題/FAX	100	文字		
19	表題/メール	100	文字		
20	表題/取引形態	1	整数		0=掛取引、1=現金取引
21	表題/税計算	1	整数		0=計算しない、1=明細単位、2=伝票単位、3=請求単位、4=商品単位

22	表題/税端数桁	1	整数	0 固定
23	表題/税端数処理	1	整数	0=切り捨て、1=切り上げ、2=四捨五入
24	表題/営業担当	4	文字	
25	表題/決済方法	2	文字	0=未設定、1=振込み、2=現金、3=小切手、4=手形、5=ファクタリング、9=相殺
26	表題/決済区分	1	整数	0=前払、1=後払
27	表題/分納許可	1	整数	0=不可、1=可
28	表題/注残管理	1	整数	0=しない、1=する
29	表題/商品表記	1	整数	0=自社、1=取引先
30	表題/計上区分	1	整数	0=受注伝票を引き継ぐ、1=取引先でまとめる、2=納入先でまとめる、3=納入 場所でまとめる
31	表題/納入区分	1	整数	0=受注伝票を引き継ぐ、1=取引先でまとめる、2=納入先でまとめる、3=納入 場所でまとめる、4=店舗でまとめる
32	表題/備考	1024	文字	
33	表題/メモ		文字	
34	表題/生成種別	1	整数	0=手入力 1=引き当て 2=SXP
35	表題/印刷状態	1	整数	0=まだ印刷していない、1=印刷した、2=印刷後に変更した、3=オリジナル納 品書は印刷しない
36	表題/数量訂正	1	整数	0=なし、1=あり
37	表題/単価登録	1	整数	0=なし、1=あり
38	表題/納入先/納入先コード	4	文字	
39	表題/納入先/納入先名	100	文字	
40	表題/納入先/納入先フリガナ	100	文字	
41	表題/納入先/納入先郵便番号	10	文字	
42	表題/納入先/納入先住所	100	文字	
43	表題/納入先/納入先 TEL	100	文字	
44	表題/納入先/納入先 FAX	100	文字	
45	表題/納入先/納入場所コード	20	文字	

46	表題/納入先/配送方法コード	2	文字	
47	表題/納入先/配送方法名称	100	文字	
48	表題/納入先/納入時刻コード	2	文字	
49	表題/納入先/備考(納入先)	100	文字	
50	表題/納入先/メモ(納入先)	100	文字	
51	表題/EDI/分類コード 1	20	文字	
52	表題/EDI/分類コード 2	20	文字	
53	表題/EDI/伝票区分 1	20	文字	
54	表題/EDI/伝票区分 2	20	文字	
55	表題/EDI/違算事由	20	文字	
56	表題/EDI/客注番号	20	文字	
57	表題/EDI/客注内容	50	文字	
58	表題/EC/携帯番号	10	文字	
59	表題/EC/生年月日	10	文字	
60	表題/EC/性別	20	文字	1=男性、2=女性
61	表題/EC/職種	20	文字	
62	表題/EC/国	20	文字	
63	表題/EC/通貨	20	文字	
64	表題/EC/レート	6	実数	
65	表題/EC/キャンペーンコード	20	文字	
66	表題/EC/支払方法	100	文字	
67	表題/EC/ローン結果	100	文字	
68	表題/EC/クレジット結果	100	文字	
69	表題/EC/クレジット内容	100	文字	
70	表題/EC/コンビニ決済	100	文字	
71	表題/EC/使用ポイント	9	整数	

72	表題/EC/加算ポイント	9	整数	
73	表題/EC/誕生日ポイント	9	整数	
74	表題/件名/件名	100	文字	
75	表題/件名/納入期日	100	文字	
76	表題/件名/納入場所	100	文字	
77	表題/件名/支払方法	100	文字	
78	表題/件名/有効期限	100	文字	
79	表題/件名/フッタ1	100	文字	
80	表題/件名/フッタ2	100	文字	
81	明細/明細番号	3	整数	○
82	明細/商品番号	3	整数	○
83	明細/商品内番号	3	整数	○
84	明細/明細種別	2	整数	○ 0=商品、11=値引、12=送料、13=手数料、14=ポイント利用料、15=摘要、19=その他
85	明細/商品種別	2	整数	○ 2 固定
86	明細/商品階層	1	整数	○
87	明細/商品コード	28	文字	
88	明細/付属コード	43	文字	
89	明細/材料コード	58	文字	
90	明細/品名・摘要	100	文字	
91	明細/規格	100	文字	
92	明細/入数	9	実数	
93	明細/ケース数	9	実数	
94	明細/数量	9	実数	
95	明細/単位	4	文字	
96	明細/単価	12	実数	

97	明細/税抜金額	9	実数	
98	明細/消費税額	9	実数	
99	明細/税込金額	9	実数	
100	明細/小売単価	12	実数	
101	明細/小売金額	9	実数	
102	明細/商品課税種別	1	整数	0=外税、1=内税、2=非課税、3=不課税
103	明細/消費税率	2	実数	
104	明細/計上	1	整数	0=しない、1=する
105	明細/印刷	1	整数	0=しない、1=する
106	明細/発注計上	1	整数	0 固定
107	明細/納入先注番	20	文字	
108	明細/納入期日	10	文字	
109	明細/納入時刻	2	文字	
110	明細/請求日付	10	文字	
111	明細/引当納入状況	1	整数	0=未納、1=一部納入、2=完納、3=欠品
112	明細/納入先名(フリガナ)	100	文字	
113	明細/納入先名	100	文字	
114	明細/郵便番号	8	文字	
115	明細/住所	100	文字	
116	明細/電話番号	100	文字	
117	明細/FAX 番号	100	文字	
118	明細/商品/品名カナ	100	文字	
119	明細/商品/仕入先コード	6	文字	
120	明細/商品/仕入品名	30	文字	
121	明細/商品/荷姿区分	1	整数	0 固定
122	明細/商品/荷姿寸法 1	5	整数	

123	明細/商品/荷姿寸法 2	5	整数	
124	明細/商品/荷姿寸法 3	5	整数	
125	明細/付属/セット数(分子)	4	整数	
126	明細/付属/セット数(分母)	4	整数	
127	明細/付属/納入先コード	4	文字	
128	明細/付属/納入場所コード	8	文字	
129	明細/付属/荷姿区分コード	4	文字	
130	明細/付属/荷姿寸法 1	5	整数	
131	明細/付属/荷姿寸法 2	5	整数	
132	明細/付属/荷姿寸法 3	5	整数	
133	明細/付属/受注備考	30	文字	
134	明細/付属/受注メモ	30	文字	
135	明細/付属/配送備考	30	文字	
136	明細/付属/配送メモ	30	文字	
137	明細/付属/発注備考	30	文字	
138	明細/付属/発注メモ	30	文字	
139	明細/材料/セット数(分子)	4	整数	
140	明細/材料/セット数(分母)	4	整数	
141	明細/基本/単位	2	文字	
142	明細/基本/商品課税種別	1	整数	0=外税、1=内税、2=非課税、3=不課税
143	明細/基本/荷姿	4	文字	
144	明細/基本/同梱区分	1	整数	0=他の商品と同梱可、1=他の商品と同梱不可
145	明細/基本/分類コード	6	文字	
146	明細/基本/サイズ 1	5	整数	
147	明細/基本/サイズ 2	5	整数	
148	明細/基本/サイズ 3	5	整数	

149	明細/基本/サイズ 4	5	整数	
150	明細/基本/重量	5	整数	
151	明細/基本/重量単位コード	2	文字	
152	明細/基本/カラー	4	文字	
153	明細/基本/酒区分	1	整数	0=なし、1=あり
154	明細/基本/冷凍区分	1	整数	0=なし、1=あり
155	明細/基本/食品区分	4	文字	
156	明細/基本/賞味期限	10	文字	
157	明細/基本/背景色	6	整数	
158	明細/納入先/配送方法コード	2	文字	
159	明細/納入先/配送方法名称	100	文字	
160	明細/贈答品/贈答品区分	4	文字	
161	明細/贈答品/慶弔日付	10	文字	
162	明細/贈答品/慶弔時刻	5	文字	
163	明細/贈答品/慶弔会場 1	100	文字	
164	明細/贈答品/慶弔会場 2	100	文字	
165	明細/贈答品/慶弔主 1	100	文字	
166	明細/贈答品/慶弔主 2	100	文字	
167	明細/贈答品/熨斗種類	4	文字	
168	明細/贈答品/熨斗文言	4	文字	
169	明細/贈答品/印字内容(左)	100	文字	
170	明細/贈答品/印字内容(中)	100	文字	
171	明細/贈答品/印字内容(右)	100	文字	

4.3.3.7. 支払データ

【項目説明】

No	項目名称	桁数	属性	必須	備考
1	表題/伝票種別	1	整数	○	5 固定
2	表題/伝票日付	10	文字	○	
3	表題/請求日付	10	文字		
4	表題/納品予定	10	文字		
5	表題/実納品日	10	文字		
6	表題/伝票番号	10	整数	○	
7	表題/客先伝番	50	文字		
8	表題/取引先コード	6	文字	○	
9	表題/請求先コード	6	文字	○	
10	表題/取引先名	100	文字		
11	表題/取引先名称カナ	100	文字		
12	表題/店舗コード	4	文字		
13	表題/店舗名称	100	文字		
14	表題/店舗名称カナ	100	文字		
15	表題/郵便番号	8	文字		
16	表題/住所	100	文字		
17	表題/TEL	100	文字		
18	表題/FAX	100	文字		
19	表題/メール	100	文字		
20	表題/取引形態	1	整数		0=掛取引、1=現金取引
21	表題/税計算	1	整数		0=計算しない、1=明細単位、2=伝票単位、3=請求単位、4=商品単位
22	表題/税端数桁	1	整数		0 固定
23	表題/税端数処理	1	整数		0=切り捨て、1=切り上げ、2=四捨五入
24	表題/営業担当	4	文字		
25	表題/決済方法	2	文字		0=未設定、1=振込み、2=現金、3=小切手、4=手形、5=ファクタリング、9=相殺

26	表題/決済区分	1	整数	0=前払、1=後払
27	表題/分納許可	1	整数	0=不可、1=可
28	表題/注残管理	1	整数	0=しない、1=する
29	表題/商品表記	1	整数	0=自社、1=取引先
30	表題/計上区分	1	整数	0=受注伝票を引き継ぐ、1=取引先でまとめる、2=納入先でまとめる、3=納入 場所でまとめる
31	表題/納入区分	1	整数	0=受注伝票を引き継ぐ、1=取引先でまとめる、2=納入先でまとめる、3=納入 場所でまとめる、4=店舗でまとめる
32	表題/備考	1024	文字	
33	表題/メモ	1000	文字	
34	表題/生成種別	1	整数	0=手入力 1=引き当て 2=SXP
35	表題/印刷状態	1	整数	0=まだ印刷していない、1=印刷した、2=印刷後に変更した、3=オリジナル納 品書は印刷しない
36	表題/数量訂正	1	整数	0=なし、1=あり
37	表題/単価登録	1	整数	0=なし、1=あり
38	表題/納入先/納入先コード	4	文字	
39	表題/納入先/納入先名	100	文字	
40	表題/納入先/納入先フリガナ	100	文字	
41	表題/納入先/納入先郵便番号	10	文字	
42	表題/納入先/納入先住所	100	文字	
43	表題/納入先/納入先 TEL	100	文字	
44	表題/納入先/納入先 FAX	100	文字	
45	表題/納入先/納入場所コード	20	文字	
46	表題/納入先/配送方法コード	2	文字	
47	表題/納入先/配送方法名称	100	文字	
48	表題/納入先/納入時刻コード	2	文字	
49	表題/納入先/備考(納入先)	100	文字	

50	表題/納入先/メモ(納入先)	100	文字	
51	表題/EDI/分類コード 1	20	文字	
52	表題/EDI/分類コード 2	20	文字	
53	表題/EDI/伝票区分 1	20	文字	
54	表題/EDI/伝票区分 2	20	文字	
55	表題/EDI/違算事由	20	文字	
56	表題/EDI/客注番号	20	文字	
57	表題/EDI/客注内容	50	文字	
58	表題/EC/携帯番号	10	文字	
59	表題/EC/生年月日	10	文字	
60	表題/EC/性別	20	文字	1=男性、2=女性
61	表題/EC/職種	20	文字	
62	表題/EC/国	20	文字	
63	表題/EC/通貨	20	文字	
64	表題/EC/レート	6	実数	
65	表題/EC/キャンペーンコード	20	文字	
66	表題/EC/支払方法	100	文字	
67	表題/EC/ローン結果	100	文字	
68	表題/EC/クレジット結果	100	文字	
69	表題/EC/クレジット内容	100	文字	
70	表題/EC/コンビニ決済	100	文字	
71	表題/EC/使用ポイント	9	整数	
72	表題/EC/加算ポイント	9	整数	
73	表題/EC/誕生日ポイント	9	整数	
74	表題/件名/件名	100	文字	
75	表題/件名/納入期日	100	文字	

76	表題/件名/納入場所	100	文字	
77	表題/件名/支払方法	100	文字	
78	表題/件名/有効期限	100	文字	
79	表題/件名/フッタ1	100	文字	
80	表題/件名/フッタ2	100	文字	
81	明細/明細番号	3	整数	○
82	明細/明細種別	2	整数	○ 20 固定
83	明細/出納区分	2	文字	○
84	明細/出納金額	9	実数	
85	明細/摘要	100	文字	
86	明細/計上	1	整数	0=しない、1=する
87	明細/請求日付	10	文字	

4.3.3.8. 部門台帳

【項目説明】

No	項目名称	桁数	属性	必須	備考
1	コード	4	文字	○	
2	名称	20	文字		
3	メモ	1000	文字		

4.3.3.9. ユーザー台帳

【項目説明】

No	項目名称	桁数	属性	必須	備考
1	コード	4	文字	○	
2	並び順	6	整数		
3	名称	20	文字		

4	部門コード	4	文字	
5	郵便番号	8	文字	
6	住所 1	100	文字	
7	住所 2	100	文字	
8	電話 1	100	文字	
9	電話 2	100	文字	
10	誕生日	10	文字	
11	性別	1	整数	0=未設定、1=男、2=女
12	管理者	2	整数	0=ではない、1=である
13	ログオン制限	1	整数	0=しない、1=する
14	禁止開始時刻 1	5	文字	
15	禁止終了時刻 1	5	文字	
16	禁止開始時刻 2	5	文字	
17	禁止終了時刻 2	5	文字	
18	許可	250	文字	
19	メール(ログオン時)	100	文字	
20	メール(ログオフ時)	100	文字	
21	メール送信	100	整数	0=しない、1=する
22	メモ	1000	文字	

4. 3. 3. 10. 業種区分台帳

【項目説明】

No	項目名称	桁数	属性	必須	備考
1	コード	4	文字	○	
2	名称	50	文字		
3	メモ	1000	文字		

4. 3. 3. 11. 業種台帳

【項目説明】

No	項目名称	桁数	属性	必須	備考
1	コード	4	文字	○	
2	名称	20	文字		
3	業種区分	4	文字		
4	メモ	1000	文字		

4. 3. 3. 12. 地区台帳

【項目説明】

No	項目名称	桁数	属性	必須	備考
1	コード	4	文字	○	
2	名称	20	文字		
3	メモ	1000	文字		

4. 3. 3. 13. 商品分類台帳

【項目説明】

No	項目名称	桁数	属性	必須	備考
1	コード	6	文字	○	
2	名称	20	文字		
3	メモ	1000	文字		

4. 3. 3. 14. 単位台帳

【項目説明】

No	項目名称	桁数	属性	必須	備考
----	------	----	----	----	----

1	コード	2	文字	○
2	名称	4	文字	
3	メモ	1000	文字	

4. 3. 3. 15. 訂正事由台帳

【項目説明】

No	項目名称	桁数	属性	必須	備考
1	コード	4	文字	○	
2	名称	10	文字		
3	メモ	1000	文字		

4. 3. 3. 16. 荷姿台帳

【項目説明】

No	項目名称	桁数	属性	必須	備考
1	コード	4	文字	○	
2	名称	20	文字		
3	メモ	1000	文字		

4. 3. 3. 17. カラー台帳

【項目説明】

No	項目名称	桁数	属性	必須	備考
1	コード	4	文字	○	
2	名称	100	文字		
3	メモ	1000	文字		

4. 3. 3. 18. ラベル区分台帳

【項目説明】

No	項目名称	桁数	属性	必須	備考
1	コード	4	文字	○	
2	名称	100	文字		
3	メモ	1000	文字		

4. 3. 3. 19. 熨斗種類台帳

【項目説明】

No	項目名称	桁数	属性	必須	備考
1	コード	4	文字	○	
2	名称	100	文字		
3	熨斗種別	300	文字		
4	メモ	1000	文字		

4. 3. 3. 20. 熨斗文言台帳

【項目説明】

No	項目名称	桁数	属性	必須	備考
1	コード	4	文字	○	
2	名称	100	文字		
3	メモ	1000	文字		

4. 3. 3. 21. 食品区分台帳

【項目説明】

No	項目名称	桁数	属性	必須	備考
1	コード	4	文字	○	

2	名称	100	文字
3	メモ	1000	文字

4. 3. 3. 22. 贈答品区分台帳

【項目説明】

No	項目名称	桁数	属性	必須	備考
1	コード	4	文字	○	
2	名称	100	文字		
3	メモ	1000	文字		

4. 3. 3. 23. 商談区分台帳

【項目説明】

No	項目名称	桁数	属性	必須	備考
1	コード	4	文字	○	
2	名称	100	文字		
3	メモ	1000	文字		
4	背景色	6	整数		

4. 3. 3. 24. 職種台帳

【項目説明】

No	項目名称	桁数	属性	必須	備考
1	コード	4	文字	○	
2	名称	100	文字		
3	メモ	1000	文字		

4. 3. 3. 25. キャンペーン台帳

【項目説明】

No	項目名称	桁数	属性	必須	備考
1	コード	4	文字	○	
2	名称	100	文字		
3	メモ	1000	文字		

4. 3. 3. 26. 印刷用自社名台帳

【項目説明】

No	項目名称	桁数	属性	必須	備考
1	コード	2	文字	○	
2	名称	40	文字		
3	自社名	1000	文字		
4	印刷種別	1	整数		0=文字を印刷する、1=画像を印刷する

4. 3. 3. 27. 出納区分台帳

【項目説明】

No	項目名称	桁数	属性	必須	備考
1	コード	2	文字	○	
2	名称	3	文字	○	
3	出納種別	2	整数	○	00=現金、01=手形、02=その他
4	メモ	1000	文字		

4. 3. 3. 28. 配送地区台帳

【項目説明】

No	項目名称	桁数	属性	必須	備考
----	------	----	----	----	----

1	コード	4	文字	○
2	名称	20	文字	
3	距離	4	整数	
4	配送日数	2	整数	
5	メモ	1000	文字	

4. 3. 3. 29. 配送方法台帳

【項目説明】

No	項目名称	桁数	属性	必須	備考
1	コード	2	文字	○	
2	名称	100	文字		
3	荷物番号現在	14	実数		
4	荷物番号最小	14	実数		
5	荷物番号最大	14	実数		
6	荷物番号増分	4	整数		
7	増分種別	1	整数		0=梱包単位、1=納入先単位
8	メモ		文字		

4. 3. 3. 30. 納入時刻台帳

【項目説明】

No	項目名称	桁数	属性	必須	備考
1	コード	2	文字	○	
2	名称	10	文字		
3	納入時刻	5	文字		
4	配送便コード	2	文字		
5	背景色	6	整数		

6	メモ	文字
---	----	----

4. 3. 3. 31. 配送決済台帳

【項目説明】

No	項目名称	桁数	属性	必須	備考
1	コード	4	文字	○	
2	名称	100	文字		
3	メモ		文字		

4. 3. 3. 32. 配送便種台帳

【項目説明】

No	項目名称	桁数	属性	必須	備考
1	コード	4	文字	○	
2	名称	20	文字		
3	配送方法コード	2	文字		
4	メモ		文字		

4. 3. 3. 33. 荷主コード台帳

【項目説明】

No	項目名称	桁数	属性	必須	備考
1	コード	4	文字	○	
2	配送方法コード	20	文字		
3	荷主コード	6	文字		
4	荷主事業所コード	4	文字		
4	メモ		文字		

4. 3. 3. 34. 取引先台帳

【項目説明】

No	項目名称	桁数	属性	必須	備考
1	コード	6	文字	○	
2	名称	100	文字		
3	略称	6	文字		
4	敬称	6	文字		
5	フリガナ	100	文字		
6	郵便番号	8	文字		
7	住所 1	100	文字		
8	住所 2	100	文字		
9	宛名名称	100	文字		
10	宛名敬称	4	文字		
11	宛名印刷	1	整数	0=しない、1=する	
12	電話 1	100	文字		
13	電話 2	100	文字		
14	FAX1	100	文字		
15	FAX2	100	文字		
16	メール	100	文字		
17	年賀状	1	整数	0=印刷しない、1=印刷する	
18	暑中見舞	1	整数	0=印刷しない、1=印刷する	
19	お礼	1	整数	0=印刷しない、1=印刷する	
20	売掛	1	整数	0=しない、1=する	
21	買掛	1	整数	0=しない、1=する	
22	地区コード	4	文字		
23	業種コード	4	文字		

24	背景色	6	整数	
25	売掛/取引形態	1	整数	0=掛、1=現金
26	売掛/請求先コード	6	文字	
27	売掛/伝票明細数	2	整数	
28	売掛/商品表記	1	整数	0=自社、1=取引先
29	売掛/伝票番号附番区分	1	整数	0:環境設定のルール、1:データ連携のルール
30	売掛/計上区分	1	整数	0=受注伝票を引き継ぐ、1=取引先でまとめる、2=納入先でまとめる、3=納入 場所でまとめる
31	売掛/納品書種別	1	整数	0=3 面納品書(控・納・受)、1=3 面納品書(控・納・受)価格表示なし、2=3 面仮 伝票(控・仮・受)価格表示なし、3=3 面出荷伝票(控・出・受)価格表示なし、 4=3 面納品書(控・納・領)、5=3 面納品書(控・納・請)、6=納品書、7=物品受 領書、8=EDI 取引先伝票(オンライン)、9=EDI 取引先伝票(手入力伝票)、 10=なし、11=3 面納品書(控・領・請)
32	売掛/請求書種別	1	整数	0 固定
33	売掛/金額計算	1	整数	0=切り捨て、1=切り上げ、2=四捨五入
34	売掛/消費税計算	1	整数	0=計算しない、1=明細単位、2=伝票単位、3=請求単位、4=商品単位
35	売掛/消費税端数	1	整数	0 固定
36	売掛/分納納入	1	整数	0=不可、1=可
37	売掛/注残管理	1	整数	0=しない、1=する
38	売掛/納入区分	1	整数	0=受注伝票を引き継ぐ、1=取引先でまとめる、2=納入先でまとめる、3=納入 場所でまとめる、4=店舗でまとめる
39	売掛/配送方法	2	文字	
40	売掛/営業担当	4	文字	
41	売掛/事務担当	4	文字	
42	売掛/締 1/締日	2	整数	
43	売掛/締 1/決済 1/決済方法	2	整数	1=振込、2=現金、3=小切手、4=手形、5=ファクタリング、9=相殺
44	売掛/締 1/決済 1/決済月	2	整数	1=当月、2=翌月、3=翌々月、4=3 ヶ月後、5=4 ヶ月後・・・12=11 ヶ月後、13=12

				ヶ月後
45	売掛/締 1/決済 1/決済日	2	整数	
46	売掛/締 1/決済 2/決済方法	2	整数	1=振込、2=現金、3=小切手、4=手形、5=ファクタリング、9=相殺
47	売掛/締 1/決済 2/決済月	2	整数	1=当月、2=翌月、3=翌々月、4=3ヶ月後、5=4ヶ月後・・・12=11ヶ月後、13=12ヶ月後
48	売掛/締 1/決済 2/決済日	2	整数	
49	売掛/締 2/締日	2	整数	
50	売掛/締 2/決済 1/決済方法	2	整数	1=振込、2=現金、3=小切手、4=手形、5=ファクタリング、9=相殺
51	売掛/締 2/決済 1/決済月	2	整数	1=当月、2=翌月、3=翌々月、4=3ヶ月後、5=4ヶ月後・・・12=11ヶ月後、13=12ヶ月後
52	売掛/締 2/決済 1/決済日	2	整数	
53	売掛/締 2/決済 2/決済方法	2	整数	1=振込、2=現金、3=小切手、4=手形、5=ファクタリング、9=相殺
54	売掛/締 2/決済 2/決済月	2	整数	1=当月、2=翌月、3=翌々月、4=3ヶ月後、5=4ヶ月後・・・12=11ヶ月後、13=12ヶ月後
55	売掛/締 2/決済 2/決済日	2	整数	
56	売掛/締 3/締日	2	整数	
57	売掛/締 3/決済 1/決済方法	2	整数	1=振込、2=現金、3=小切手、4=手形、5=ファクタリング、9=相殺
58	売掛/締 3/決済 1/決済月	2	整数	1=当月、2=翌月、3=翌々月、4=3ヶ月後、5=4ヶ月後・・・12=11ヶ月後、13=12ヶ月後
59	売掛/締 3/決済 1/決済日	2	整数	
60	売掛/締 3/決済 2/決済方法	2	整数	1=振込、2=現金、3=小切手、4=手形、5=ファクタリング、9=相殺
61	売掛/締 3/決済 2/決済月	2	整数	1=当月、2=翌月、3=翌々月、4=3ヶ月後、5=4ヶ月後・・・12=11ヶ月後、13=12ヶ月後
62	売掛/締 3/決済 2/決済日	2	整数	
63	売掛/集金方法	1	整数	0=しない、1=する
64	売掛/手形金額	9	整数	
65	売掛/手形割合	7	実数	

66	売掛/手形決済月	2	整数	1=当月、2=翌月、3=翌々月、4=3ヶ月後、5=4ヶ月後・・・12=11ヶ月後、13=12ヶ月後
67	売掛/手形決済日	2	整数	
68	売掛/ファクタリング日数	3	整数	
69	売掛/ファクタリング金利	7	実数	
70	買掛/取引形態	1	整数	0=掛、1=現金
71	買掛/請求先コード	6	文字	
72	買掛/伝票明細数	2	整数	
73	買掛/商品表記	1	整数	0=自社、1=取引先
74	買掛/伝票番号附番区分	1	整数	0:環境設定のルール、1:データ連携のルール
75	買掛/計上区分	1	整数	0=受注伝票を引き継ぐ、1=取引先でまとめる、2=納入先でまとめる、3=納入場所でまとめる
76	買掛/納品書種別	1	整数	0=3面納品書(控・納・受)、1=3面納品書(控・納・受)価格表示なし、2=3面仮伝票(控・仮・受)価格表示なし、3=3面出荷伝票(控・出・受)価格表示なし、4=3面納品書(控・納・領)、5=3面納品書(控・納・請)、6=納品書、7=物品受領書、8=EDI取引先伝票(オンライン)、9=EDI取引先伝票(手入力伝票)、10=なし、11=3面納品書(控・領・請)
77	買掛/請求書種別	1	整数	0 固定
78	買掛/金額計算	1	整数	0=切り捨て、1=切り上げ、2=四捨五入
79	買掛/消費税計算	1	整数	0=計算しない、1=明細単位、2=伝票単位、3=請求単位、4=商品単位
80	買掛/消費税端数	1	整数	0 固定
81	買掛/分納納入	1	整数	0=不可、1=可
82	買掛/注残管理	1	整数	0=しない、1=する
83	買掛/納入区分	1	整数	0=受注伝票を引き継ぐ、1=取引先でまとめる、2=納入先でまとめる、3=納入場所でまとめる、4=店舗でまとめる
84	買掛/配送方法	2	文字	
85	買掛/営業担当	4	文字	

86	買掛/事務担当	4	文字	
87	買掛/締 1/締日	2	整数	
88	買掛/締 1/決済 1/決済方法	2	整数	1=振込、2=現金、3=小切手、4=手形、5=ファクタリング、9=相殺
89	買掛/締 1/決済 1/決済月	2	整数	1=当月、2=翌月、3=翌々月、4=3 ヶ月後、5=4 ヶ月後・・・12=11 ヶ月後、13=12 ヶ月後
90	買掛/締 1/決済 1/決済日	2	整数	
91	買掛/締 1/決済 2/決済方法	2	整数	1=振込、2=現金、3=小切手、4=手形、5=ファクタリング、9=相殺
92	買掛/締 1/決済 2/決済月	2	整数	1=当月、2=翌月、3=翌々月、4=3 ヶ月後、5=4 ヶ月後・・・12=11 ヶ月後、13=12 ヶ月後
93	買掛/締 1/決済 2/決済日	2	整数	
94	買掛/締 2/締日	2	整数	
95	買掛/締 2/決済 1/決済方法	2	整数	1=振込、2=現金、3=小切手、4=手形、5=ファクタリング、9=相殺
96	買掛/締 2/決済 1/決済月	2	整数	1=当月、2=翌月、3=翌々月、4=3 ヶ月後、5=4 ヶ月後・・・12=11 ヶ月後、13=12 ヶ月後
97	買掛/締 2/決済 1/決済日	2	整数	
98	買掛/締 2/決済 2/決済方法	2	整数	1=振込、2=現金、3=小切手、4=手形、5=ファクタリング、9=相殺
99	買掛/締 2/決済 2/決済月	2	整数	1=当月、2=翌月、3=翌々月、4=3 ヶ月後、5=4 ヶ月後・・・12=11 ヶ月後、13=12 ヶ月後
100	買掛/締 2/決済 2/決済日	2	整数	
101	買掛/締 3/締日	2	整数	
102	買掛/締 3/決済 1/決済方法	2	整数	1=振込、2=現金、3=小切手、4=手形、5=ファクタリング、9=相殺
103	買掛/締 3/決済 1/決済月	2	整数	1=当月、2=翌月、3=翌々月、4=3 ヶ月後、5=4 ヶ月後・・・12=11 ヶ月後、13=12 ヶ月後
104	買掛/締 3/決済 1/決済日	2	整数	
105	買掛/締 3/決済 2/決済方法	2	整数	1=振込、2=現金、3=小切手、4=手形、5=ファクタリング、9=相殺
106	買掛/締 3/決済 2/決済月	2	整数	1=当月、2=翌月、3=翌々月、4=3 ヶ月後、5=4 ヶ月後・・・12=11 ヶ月後、13=12 ヶ月後

107	買掛/締 3/決済 2/決済日	2	整数	
108	買掛/集金方法	1	整数	0=しない、1=する
109	買掛/手形金額	9	整数	
110	買掛/手形割合	7	実数	
111	買掛/手形決済月	2	整数	1=当月、2=翌月、3=翌々月、4=3ヶ月後、5=4ヶ月後・・・12=11ヶ月後、13=12ヶ月後
112	買掛/手形決済日	2	整数	
113	買掛/ファクタリング日数	3	整数	
114	買掛/ファクタリング金利	7	実数	
115	メモ	1000	文字	

4. 3. 3. 35. 納入先台帳

【項目説明】

No	項目名称	桁数	属性	必須	備考
1	取引先コード	6	文字	○	
2	納入先コード	4	文字	○	
3	名称	100	文字		
4	略称	6	文字		
5	敬称	6	文字		
6	フリガナ	100	文字		
7	郵便番号	8	文字		
8	住所 1	100	文字		
9	住所 2	100	文字		
10	宛名名称	100	文字		
11	宛名敬称	4	文字		
12	宛名印刷	1	整数		0=しない、1=する

13	電話 1	100	文字	
14	電話 2	100	文字	
15	FAX1	100	文字	
16	FAX2	100	文字	
17	メール	100	文字	
18	年賀状	1	整数	0=印刷しない、1=印刷する
19	暑中見舞	1	整数	0=印刷しない、1=印刷する
20	お礼	1	整数	0=印刷しない、1=印刷する
21	地区コード	4	文字	
22	業種コード	4	文字	
23	背景色	6	整数	
24	配送地区	4	文字	
25	距離	4	整数	
26	配送日数	4	実数	
27	納入時刻	2	文字	
28	納入禁止開始時刻 1	5	文字	
29	納入禁止終了時刻 1	5	文字	
30	納入禁止開始時刻 2	5	文字	
31	納入禁止終了時刻 2	5	文字	
32	納入禁止開始時刻 3	5	文字	
33	納入禁止終了時刻 3	5	文字	
34	納入禁止開始時刻 4	5	文字	
35	納入禁止終了時刻 4	5	文字	
36	梱包番号タイプ	1	整数	0=取引先ごと、1=納入先ごと
37	梱包番号(現在値)	5	整数	
38	梱包番号(開始値)	5	整数	

39	梱包番号(終了値)	5	整数	
40	PD ラベルタイプ	1	整数	0=標準、1=オリジナル
41	梱包明細書タイプ	1	整数	0=標準、1=オリジナル
42	商品出荷指示	1	整数	0=バラ、1=ケース
43	配送先メモ	1000	文字	
44	印刷用自社名の種別	1	整数	0=使用しない、1=使用する
45	印刷用自社名	1000	文字	
46	備考	1000	文字	

4. 3. 3. 36. 納入場所台帳

【項目説明】

No	項目名称	桁数	属性	必須	備考
1	取引先コード	6	文字	○	
2	納入先コード	4	文字	○	
3	場所コード	8	文字	○	
4	名称	100	文字		
5	メモ	1000	文字		

4. 3. 3. 37. 商品台帳

【項目説明】

No	項目名称	桁数	属性	必須	備考
1	登録先コード	6	文字	○	
2	商品コード	20	文字	○	
3	付属コード	34	文字		
4	材料コード	48	文字		
5	商品種別	1	整数	○	2 固定

6	商品階層	1	整数	○ 0 固定
7	商品/品名	100	文字	
8	商品/規格	100	文字	
9	商品/品名カナ	100	文字	
10	商品/規格カナ	100	文字	
11	商品/流通コード種別	1	整数	0=なし、1=JAN、2=ショート JAN、3=UPC、4=GTIN
12	商品/流通コード	14	文字	
13	商品/指定番号	20	文字	
14	商品/別名	100	文字	
15	商品/分類コード	6	文字	
16	商品/単位コード	2	文字	
17	商品/課税区分	1	整数	0=外税、1=内税、2=非課税、3=不課税
18	商品/販売単価管理方法	1	整数	0=単一単価、1=格差単価
19	商品/販売単価	11	実数	
20	商品/仕入単価管理方法	1	整数	0=単一単価、1=格差単価
21	商品/仕入単価	11	実数	
22	商品/小売単価管理方法	1	整数	0=単一単価、1=格差単価
23	商品/小売単価	11	実数	
24	商品/メモ	1000	文字	
25	商品/納入先コード	4	文字	
26	商品/納入場所コード	8	文字	
27	商品/表示順序	3	整数	
28	商品/入数	5	整数	
29	商品/サイズ/1	5	整数	
30	商品/サイズ/2	5	整数	
31	商品/サイズ/3	5	整数	

32	商品/サイズ/4	5	整数	
33	商品/内容量	5	整数	
34	商品/内容量単位コード	2	文字	
35	商品/カラーコード	4	文字	
36	商品/荷姿区分コード	4	文字	
37	商品/同梱区分	1	整数	0=他の商品と同梱可、1=他の商品と同梱不可
38	商品/背景色	6	整数	
39	商品/契約先のみ販売	1	整数	0=どの取引先にも販売可、1=契約商品として登録されている取引先のみ販売可
40	商品/酒区分	1	整数	0=なし、1=あり
41	商品/冷凍区分	1	整数	0=なし、1=あり
42	商品/食品区分コード	4	文字	
43	商品/賞味期限	3	整数	
44	商品/ラベルコード	4	文字	
45	商品/熨斗種類コード	4	文字	
46	商品/常備在庫	1	整数	0=管理しない、1=管理する
47	商品/在庫倉庫コード	4	文字	
48	商品/在庫場所コード	8	文字	
49	商品/在庫下限数	5	整数	
50	商品/在庫上限数	5	整数	
51	商品/仕入先コード 1	6	文字	
52	商品/仕入先コード 2	6	文字	
53	商品/仕入先コード 3	6	文字	
54	商品/ラベル/ラベル項目 01	100	文字	
55	商品/ラベル/ラベル値 01	100	文字	
56	商品/ラベル/ラベル項目 02	100	文字	

57	商品/ラベル/ラベル値 02	100	文字	
58	商品/ラベル/ラベル項目 03	100	文字	
59	商品/ラベル/ラベル値 03	100	文字	
60	商品/ラベル/ラベル項目 04	100	文字	
61	商品/ラベル/ラベル値 04	100	文字	
62	商品/ラベル/ラベル項目 05	100	文字	
63	商品/ラベル/ラベル値 05	100	文字	
64	商品/ラベル/ラベル項目 06	100	文字	
65	商品/ラベル/ラベル値 06	100	文字	
66	商品/ラベル/ラベル項目 07	100	文字	
67	商品/ラベル/ラベル値 07	100	文字	
68	商品/ラベル/ラベル項目 08	100	文字	
69	商品/ラベル/ラベル値 08	100	文字	
70	商品/ラベル/ラベル項目 09	100	文字	
71	商品/ラベル/ラベル値 09	100	文字	
72	商品/ラベル/ラベル項目 10	100	文字	
73	商品/ラベル/ラベル値 10	100	文字	
74	商品/ラベル/製造者区分	2	整数	0=コード、1=名称
75	商品/ラベル/製造者コード	6	文字	
76	商品/ラベル/製造者名称	100	文字	
77	商品/ラベル/分別マーク_紙	10	文字	
78	商品/ラベル/分別マーク_プラ	10	文字	
79	商品/ラベル/分別マーク_スチール	10	文字	
80	商品/ラベル/分別マーク_アルミ	10	文字	
81	商品/ラベル/分別マーク_PET	10	文字	
82	商品/受注備考	30	文字	

83	商品/受注メモ	30	文字
84	商品/配送備考	30	文字
85	商品/配送メモ	30	文字
86	商品/発注備考	30	文字
87	商品/発注メモ	30	文字

4.3.3.38. 契約商品台帳

【項目説明】

No	項目名称	桁数	属性	必須	備考
1	登録先コード	6	文字	○	
2	商品コード	20	文字	○	
3	付属コード	34	文字		
4	材料コード	48	文字		
5	商品種別	1	整数	○	2 固定
6	商品階層	1	整数	○	0 固定
7	商品/指定番号	20	文字		
8	商品/別名	100	文字		
9	商品/課税区分	1	整数		0=外税、1=内税、2=非課税、3=不課税
10	商品/仕入単価管理方法	1	整数		0=単一単価、1=格差単価
11	商品/仕入単価	11	実数		
12	商品/販売単価管理方法	1	整数		0=単一単価、1=格差単価
13	商品/販売単価	11	実数		
14	商品/小売単価管理方法	1	整数		0=単一単価、1=格差単価
15	商品/小売単価	11	実数		
16	商品/受注備考	30	文字		
17	商品/受注メモ	30	文字		

18	商品/配送備考	30	文字	
19	商品/配送メモ	30	文字	
20	商品/発注備考	30	文字	
21	商品/発注メモ	30	文字	
22	付属/セット数(分子)	4	整数	
23	付属/セット数(分母)	4	整数	
24	付属/指定番号	20	文字	
25	付属/別名	100	文字	
26	付属/課税区分	1	整数	0=外税、1=内税、2=非課税、3=不課税
27	付属/仕入単価管理方法	1	整数	0=単一単価、1=格差単価
28	付属/仕入単価	11	実数	
29	付属/販売単価管理方法	1	整数	0=単一単価、1=格差単価
39	付属/販売単価	11	実数	
31	付属/小売単価管理方法	1	整数	0=単一単価、1=格差単価
32	付属/小売単価	11	実数	
33	付属/受注備考	30	文字	
34	付属/受注メモ	30	文字	
35	付属/配送備考	30	文字	
36	付属/配送メモ	30	文字	
37	付属/発注備考	30	文字	
38	付属/発注メモ	30	文字	
39	材料/セット数(分子)	4	整数	
40	材料/セット数(分母)	4	整数	
41	材料/指定番号	20	文字	
42	材料/別名	100	文字	
43	材料/課税区分	1	整数	0=外税、1=内税、2=非課税、3=不課税

44	材料/仕入単価管理方法	1	整数	0=単一単価、1=格差単価
45	材料/仕入単価	11	実数	
46	材料/販売単価管理方法	1	整数	0=単一単価、1=格差単価
47	材料/販売単価	11	実数	
48	材料/小売単価管理方法	1	整数	0=単一単価、1=格差単価
49	材料/小売単価	11	実数	
50	材料/受注備考	30	文字	
51	材料/受注メモ	30	文字	
52	材料/配送備考	30	文字	
53	材料/配送メモ	30	文字	
54	材料/発注備考	30	文字	
55	材料/発注メモ	30	文字	

4. 3. 3. 39. 商品棚卸台帳

【項目説明】

No	項目名称	桁数	属性	必須	備考
1	商品コード	6	文字	○	
2	品名	100	文字		
3	規格	100	文字		
4	在庫倉庫コード	100	文字		
5	在庫倉庫	100	文字		
6	在庫場所コード	100	文字		
7	在庫場所	100	文字		
8	棚卸数量	10	文字		
9	単位	4	文字		

図表番号

図 1	データ入出力の画面（左：データ出力、右：データ入力）	4-3
図 2	データ出力の画面	4-4
図 3	伝票の詳細オプション	4-6
図 4	基本台帳の詳細オプション	4-7
図 5	配送台帳の詳細オプション	4-7
図 6	取引先台帳の詳細オプション	4-8
図 7	商品台帳の詳細オプション	4-9
図 8	商品棚卸の詳細オプション	4-9
図 9	出力するデータの確認画面	4-10
図 10	出力するデータ件数の確認画面	4-11
図 11	データ入力の画面	4-11
図 12	伝票の詳細オプション	4-13
図 13	基本台帳の詳細オプション	4-14
図 14	配送の詳細オプション	4-14
図 15	取引先台帳の詳細オプション	4-15
図 16	商品台帳の詳細オプション	4-16
図 17	商品棚卸の詳細オプション	4-16
図 18	登録するデータの確認画面	4-17