

目次

1. セットアッププログラム.....	1-3
1.1. 起動方法.....	1-3
1.2. Microsoft .NET Framework 3.5 SP1 のセットアップ.....	1-5
2. DB ソフトウェアのインストール.....	2-10
2.1. 使用許諾契約書.....	2-11
2.2. 必要なコンポーネントのインストール.....	2-12
2.3. Microsoft SQL Server インストールウィザードによるこそ.....	2-15
2.4. システム構成チェック.....	2-16
2.5. Microsoft SQL Server のインストール.....	2-17
2.6. 登録情報.....	2-18
2.7. 機能の選択.....	2-19
2.8. インスタンス名.....	2-20
2.9. サービスアカウント.....	2-21
2.10. 認証モード.....	2-22
2.11. 照合順序の設定.....	2-23
2.12. 構成オプション.....	2-24
2.13. エラーと使用状況レポートの設定.....	2-25
2.14. インストールの準備完了.....	2-26
2.15. セットアップの進行状況.....	2-27
2.16. Microsoft SQL Server 2005 のセットアップ完了.....	2-29
3. データベースの作成.....	3-30
3.1. Microsoft .NET Framework 3.5 SP1 のインストール.....	3-31
3.2. 初期データベースセットアップウィザードへようこそ.....	3-34
3.3. データベースの作成.....	3-35
3.4. インストールの確認.....	3-36
3.5. 初期データベースをインストール.....	3-37

3.6.	インストール完了	3-38
4.	EcRP 本体のインストール	4-39
4.1.	Microsoft .NET Framework 3.5 SP1 のインストール	4-40
4.2.	ライセンス条項	4-43
4.3.	セットアップウィザードへようこそ	4-44
4.4.	ユーザー情報	4-45
4.5.	インストールフォルダの選択	4-46
4.6.	インストールの確認	4-47
4.7.	EcRP をインストール	4-48
4.8.	インストール完了	4-49
5.	EcRP の初回起動（ライセンス登録）	5-50
5.1.	プログラムの起動	5-50
5.2.	初回起動時のメッセージ	5-50
5.3.	この製品について（ライセンス登録前）	5-51
5.4.	この製品について（ライセンス登録後）	5-52
6.	EcRP の起動	6-54
6.1.	ライセンス有効期限のご案内	6-54
6.2.	ログオン	6-55
6.3.	処理メニュー	6-56

1. セットアッププログラム

1.1. 起動方法

EcRP プロファイルセンタからダウンロードしたファイルを解凍しますと、次のファイルが登録されています。
これらのファイルの中から **Setup** というファイルをダブルクリックします。

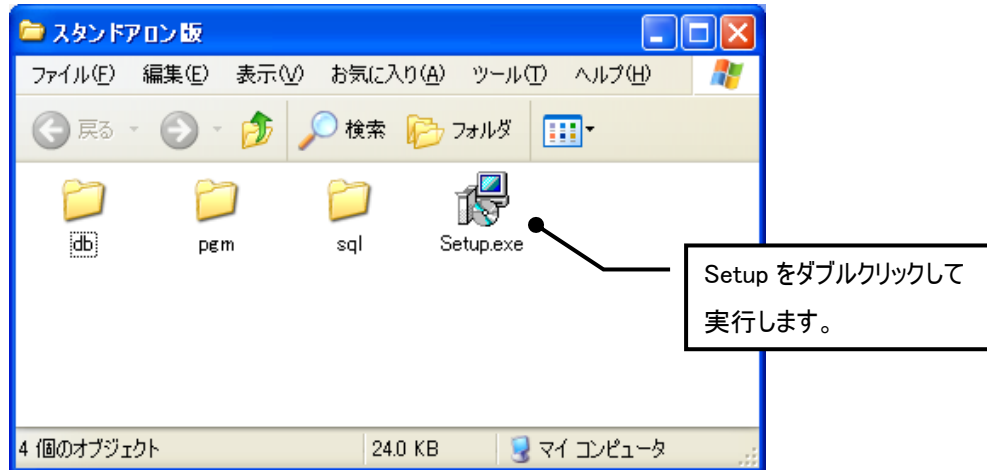




図 1 セットアッププログラム

- ・ 画面のボタンを押して、DB ソフトウェアのインストール、データベースの作成、EcRP 本体のインストールを順に実行します。
- ・ 下記の画面が表示され、セットアッププログラムを実行できない場合、Microsoft .NET Framework 3.5 SP1 をセットアップしてください。

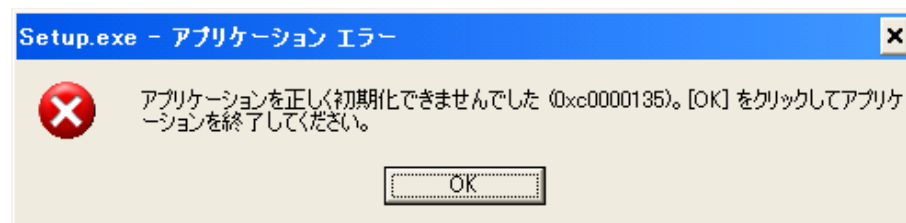


図 2 セットアッププログラムの起動エラー

1.2. Microsoft .NET Framework 3.5 SP1 のセットアップ

Microsoft .NET Framework 3.5 SP1 がインストールされていない場合、下記の手順でセットアップを実行します。

インターネットエクスプローラで下記のアドレスを開きます。

<http://go.microsoft.com/fwlink/?LinkId=159615>



図 3 ファイルのダウンロード

- ・ 「実行」 ボタンをクリックします。

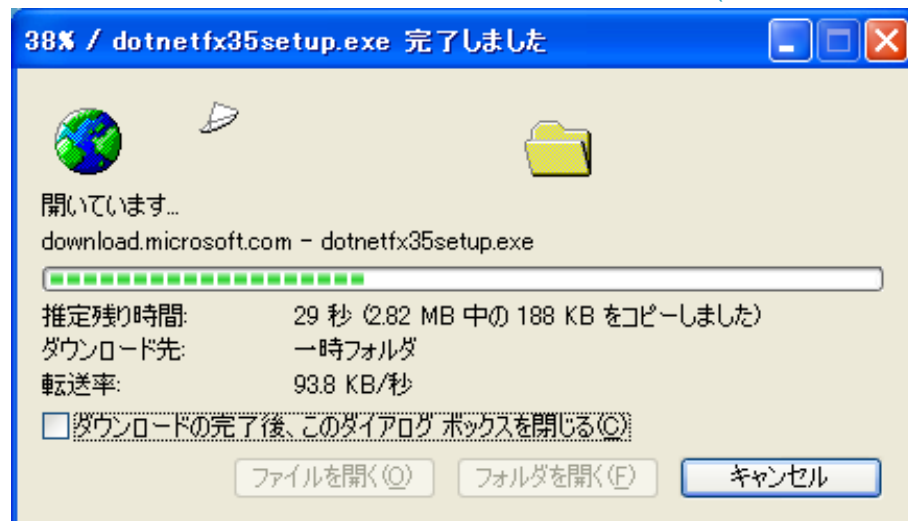


図 4 ファイルのダウンロード状況

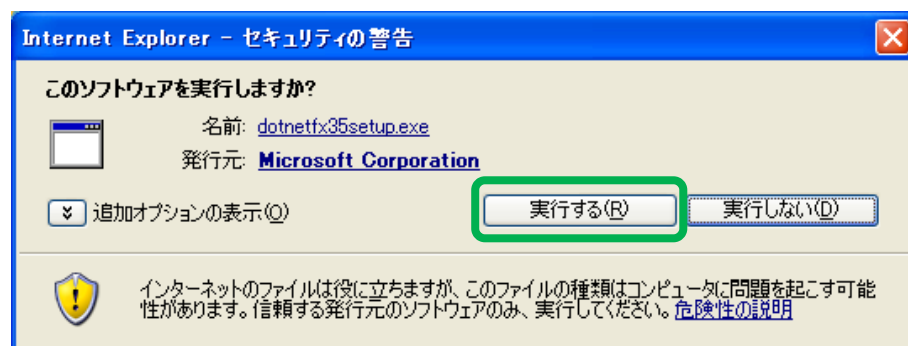


図 5 ファイルの実行

- ・ 「実行する」 ボタンをクリックします。

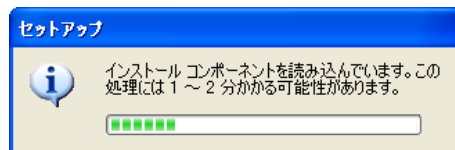


図 6 Microsoft .NET Framework 3.5 SP1 の前準備

- ・ インストールコンポーネントの読み込み状況が表示されます。



図 7 セットアップへようこそ

- ・ 「同意する」をチェックしてから「インストール」ボタンをクリックします。

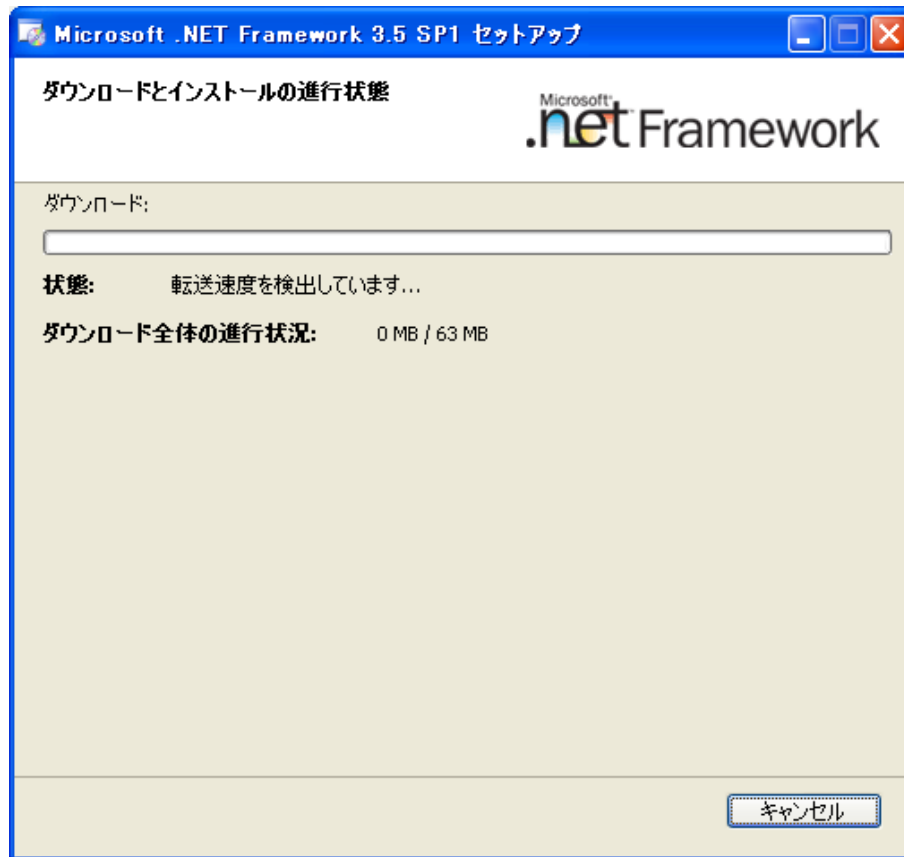


図 8 ダウンロードとインストールの進行状態

- ・ ダウンロードとインストールの進行状況が表示されます。

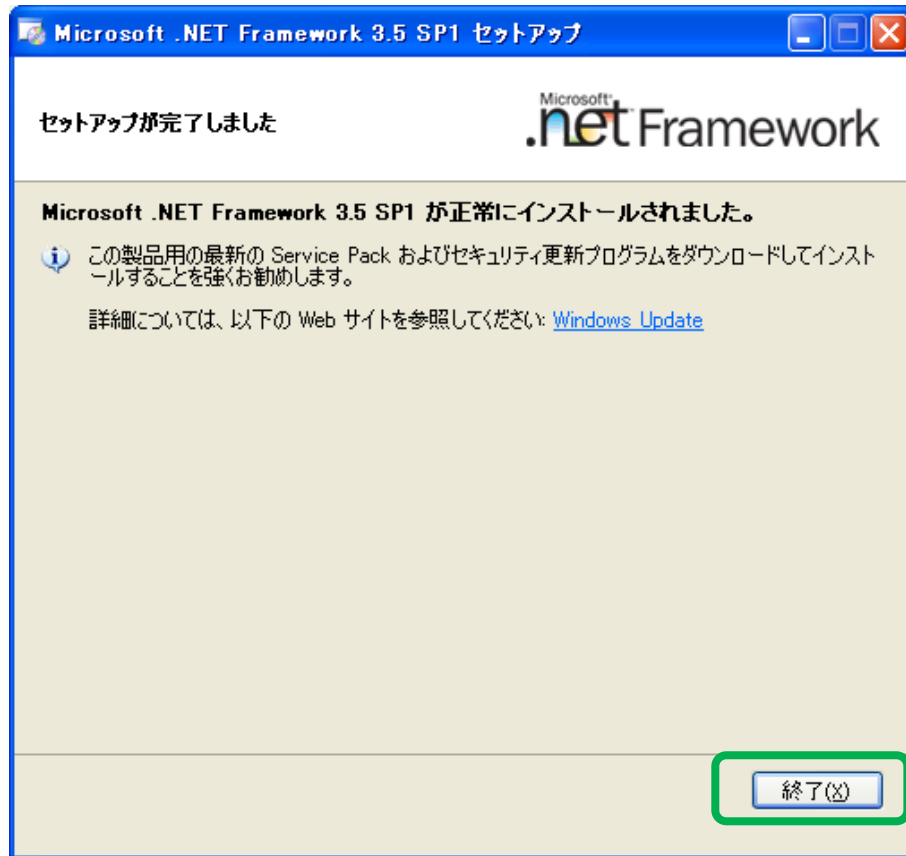
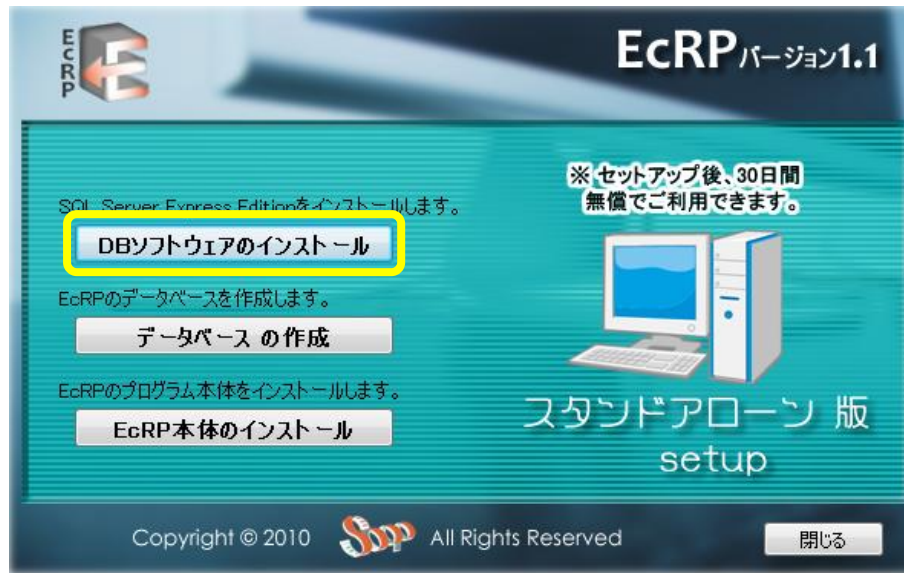


図 9 セットアップ完了

- ・ 「終了」 ボタンをクリックします。

2. DB ソフトウェアのインストール



- ・ データベースサーバ (SQL Server 2005 Express Edition) をインストールします。
- ・ 「DB ソフトウェアのインストール」をクリックします。

2.1. 使用許諾契約書

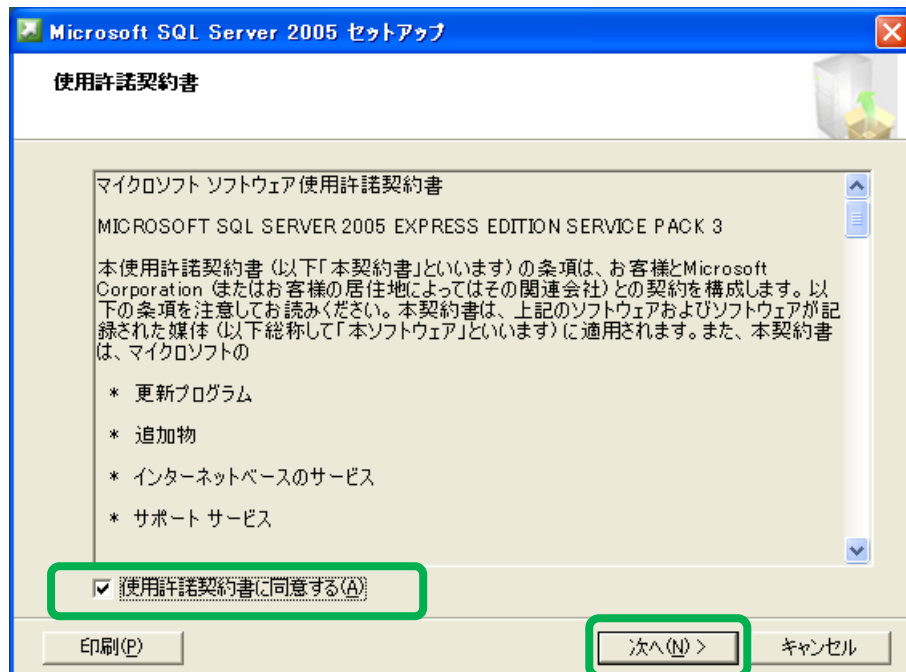


図 10 使用許諾契約書

- ・ 「使用許諾契約書に同意する」をチェックしてから、「次へ」ボタンをクリックします。

2.2. 必要なコンポーネントのインストール

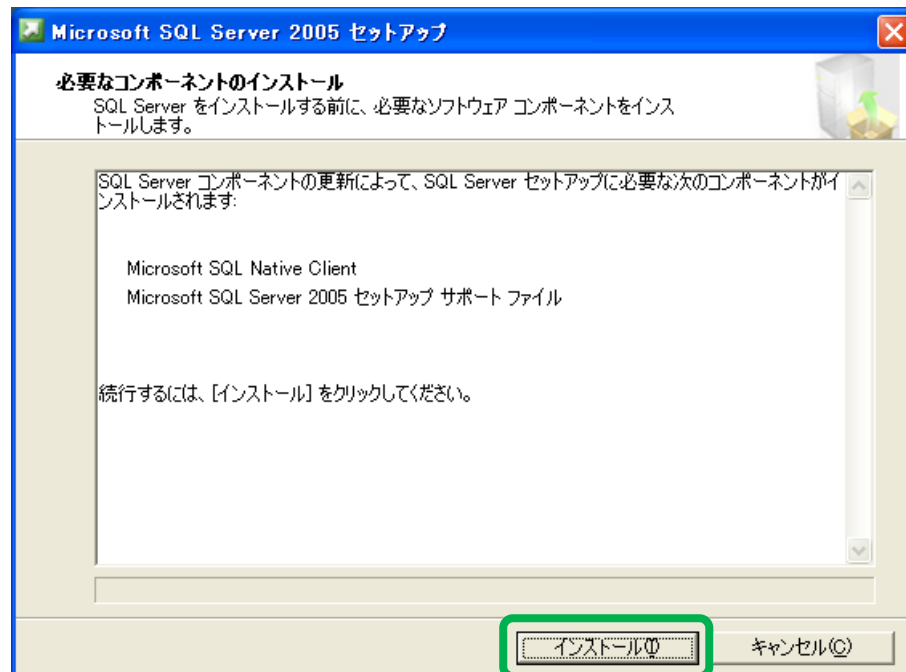


図 11 必要なコンポーネントのインストール

- ・ 「インストール」 ボタンをクリックします。

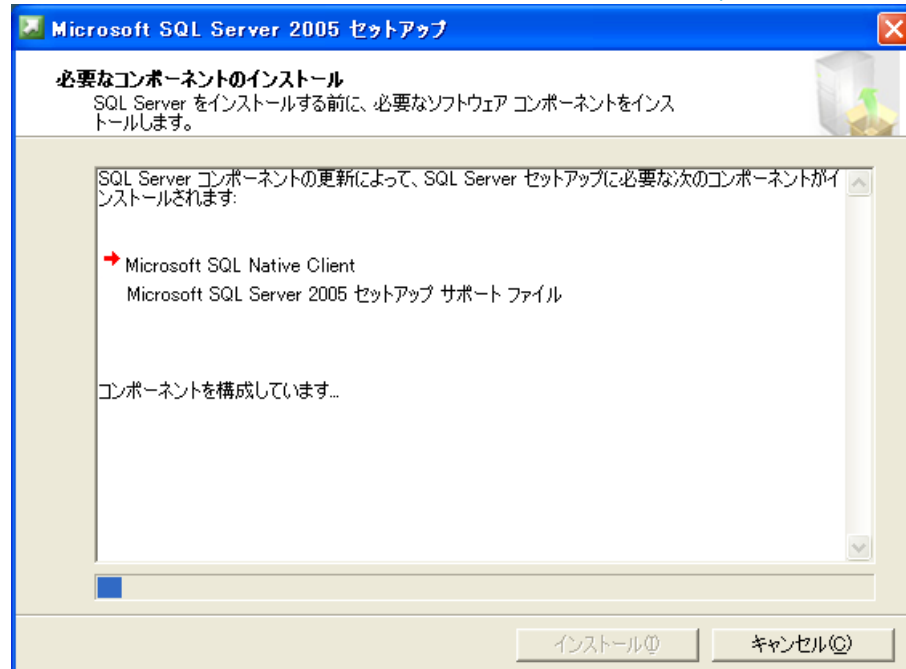


図 12 必要なコンポーネントのインストール

- ・ SQL Server に必要なコンポーネントのインストール状況が表示されます。

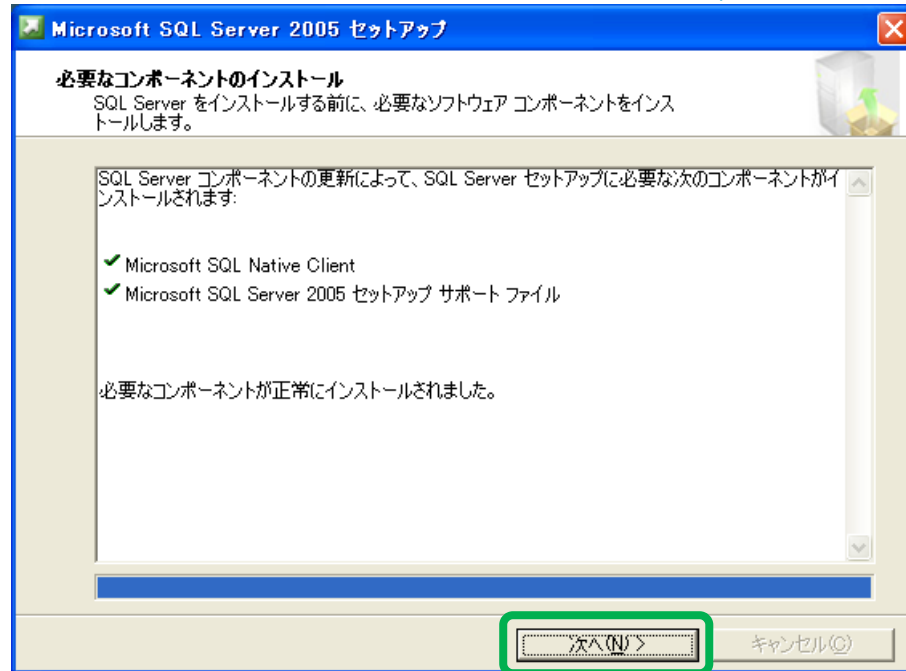


図 13 必要なコンポーネントのインストール

- ・ 「次へ」 ボタンをクリックします。

2.3. Microsoft SQL Server インストールウィザードによるこそ

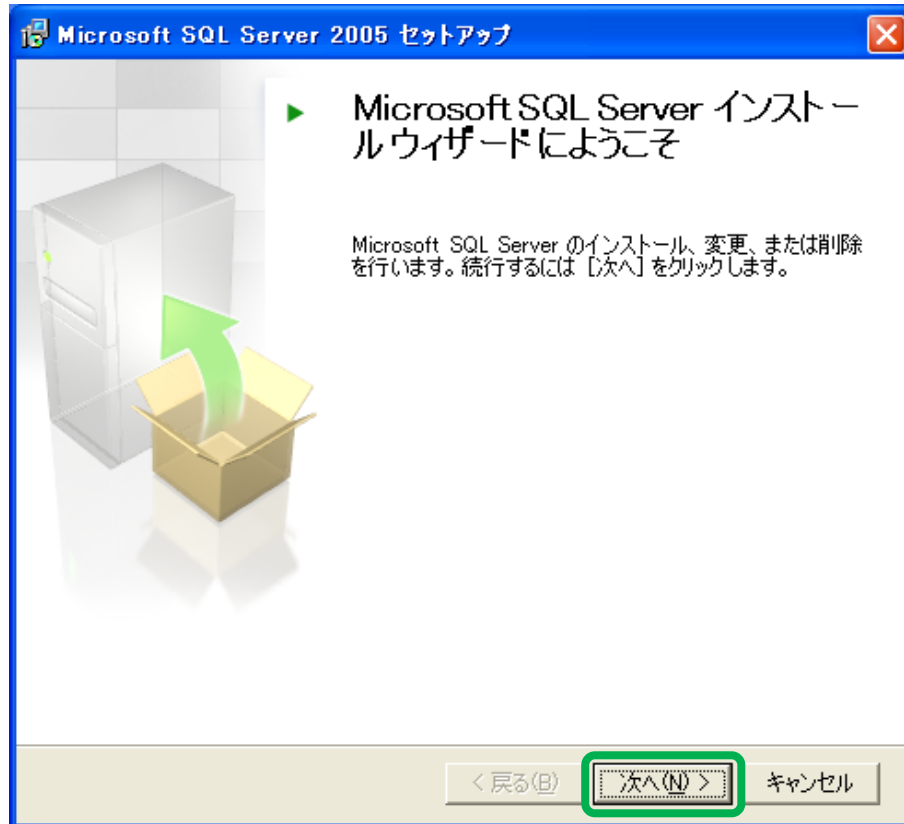


図 14 Microsoft SQL Server インストールウィザードによるこそ

- ・ 「次へ」 ボタンをクリックします。

2.4. システム構成チェック



図 15 システム構成チェック

- ・ 「次へ」 ボタンをクリックします。

2.5. Microsoft SQL Server のインストール

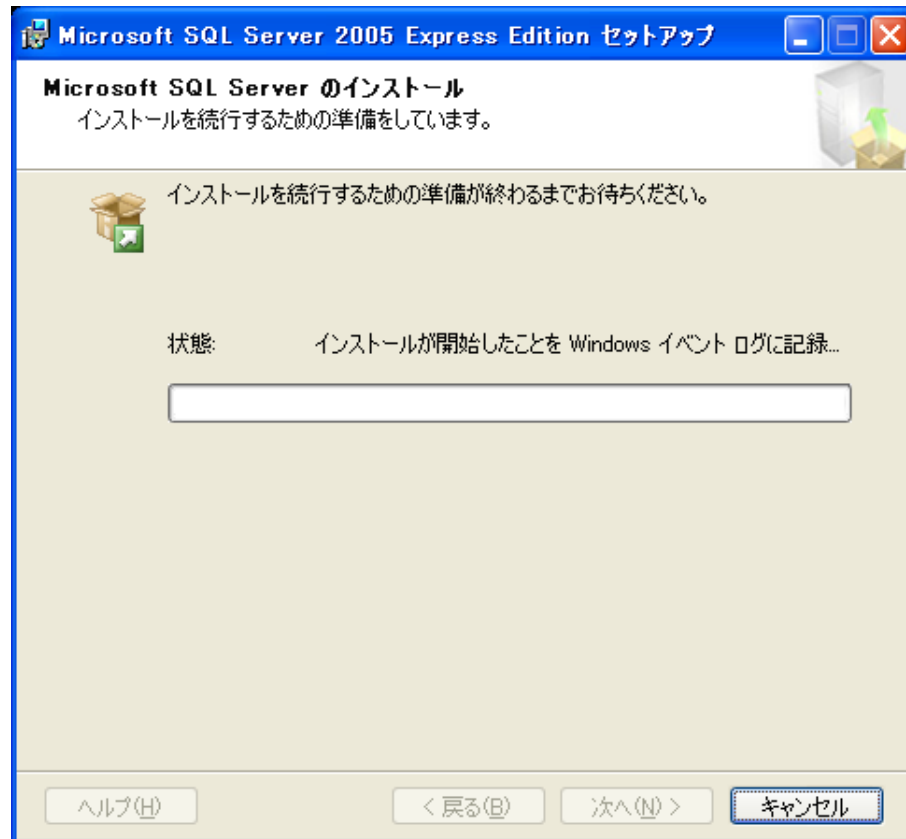


図 16 Microsoft SQL Server のインストール準備

- ・ インストールの準備状況が表示されます。

2.6. 登録情報

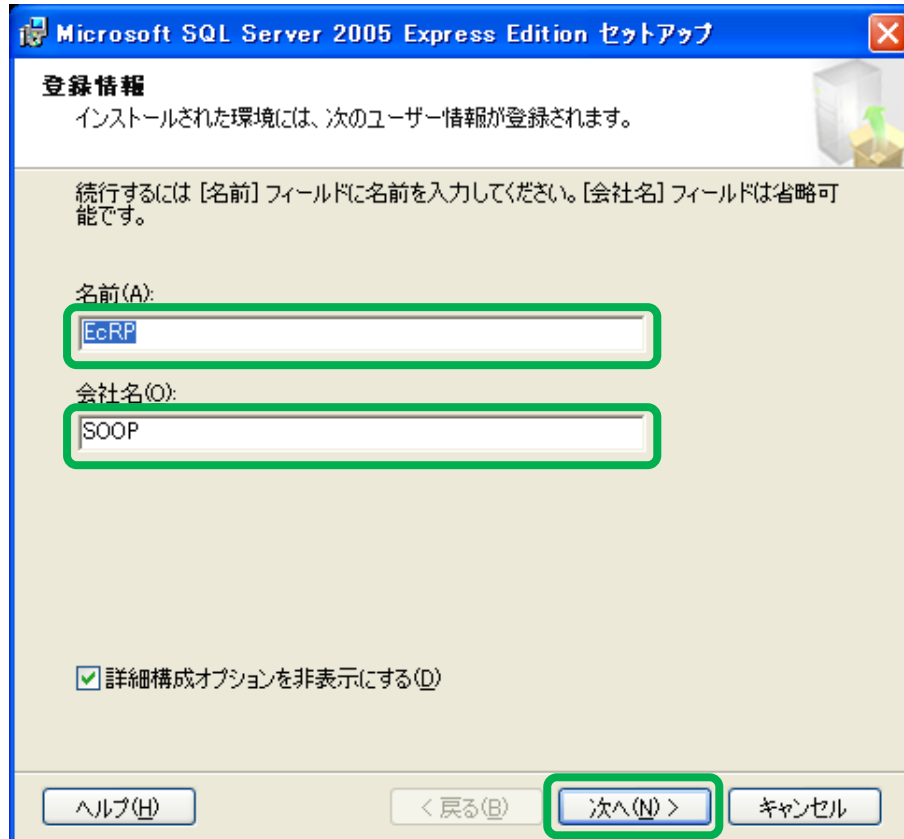


図 17 登録情報

「名前」と「会社名」を入力してから、「次へ」ボタンをクリックします。

2.7. 機能の選択

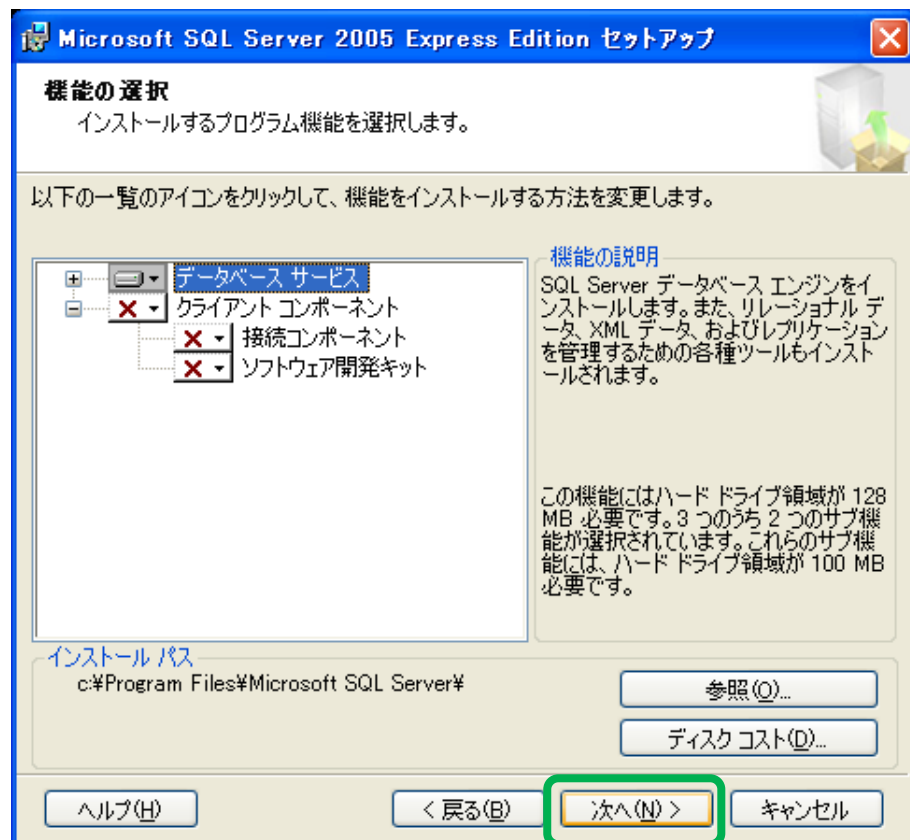


図 18 機能の選択

- 「データベースサービス」がチェックされていることを確認してから、「次へ」ボタンをクリックします。

2.8. インスタンス名

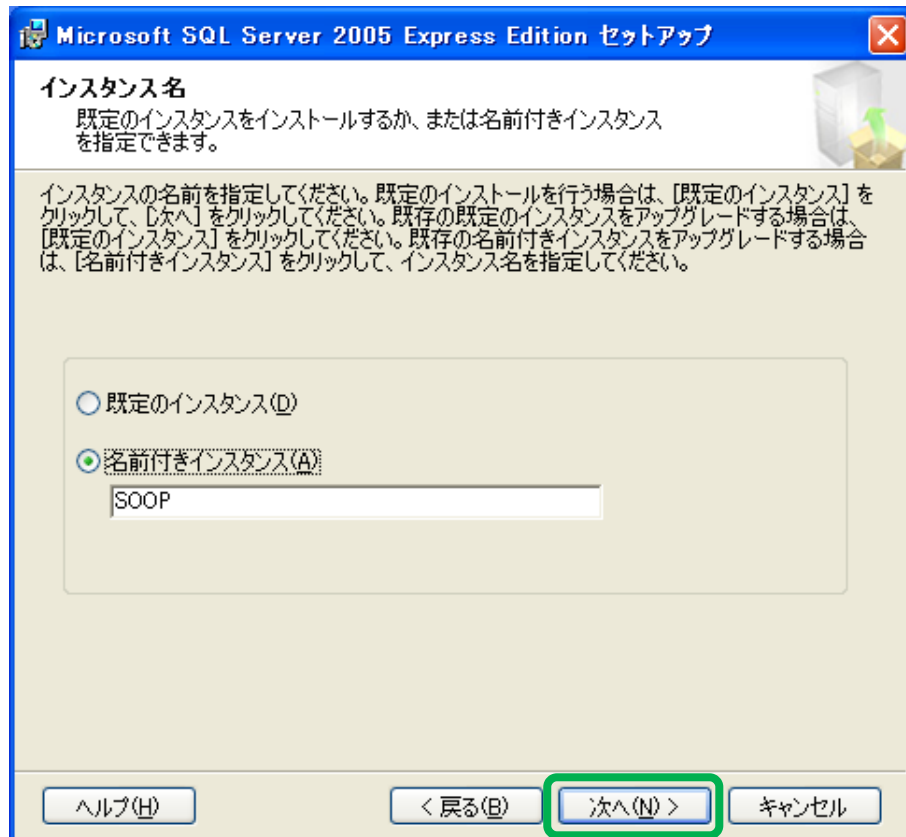


図 19 インスタンス名

- ・ インスタンスの構成を変更できますが、通常はこのまま「次へ」ボタンをクリックします。

2.9. サービスアカウント



図 20 サービスアカウント

- ・ 「次へ」 ボタンをクリックします。

2.10. 認証モード



図 21 認証モード

- ・ 「次へ」 ボタンをクリックします。

2.11. 照合順序の設定

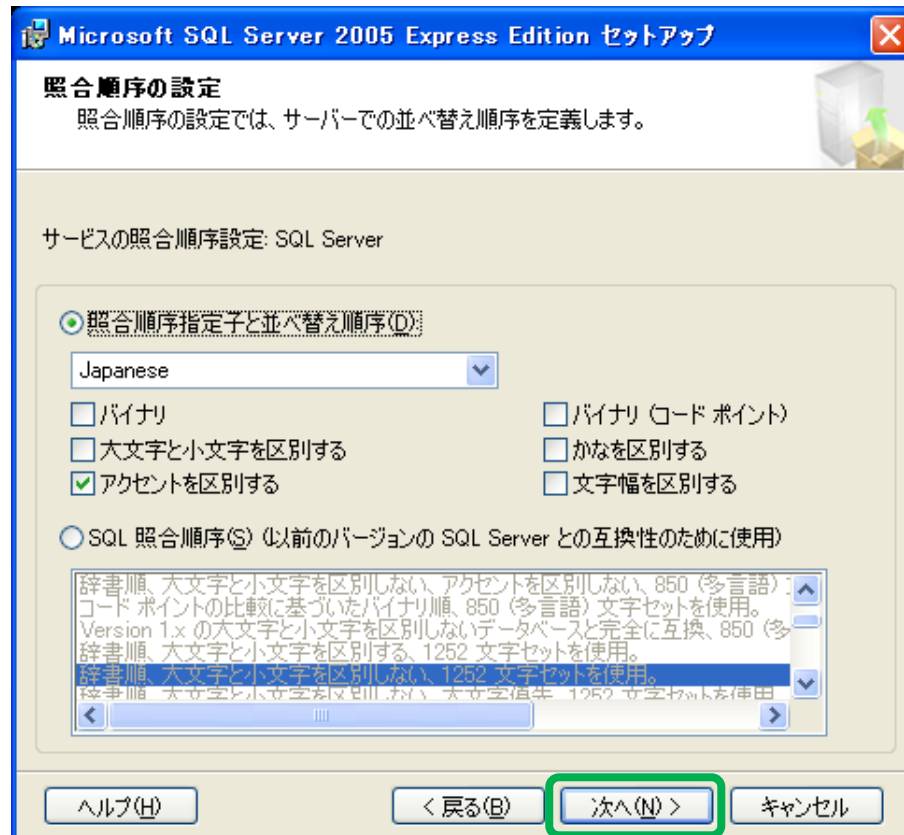


図 22 照合順序の設定

- ・ 「次へ」 ボタンをクリックします。

2.12. 構成オプション

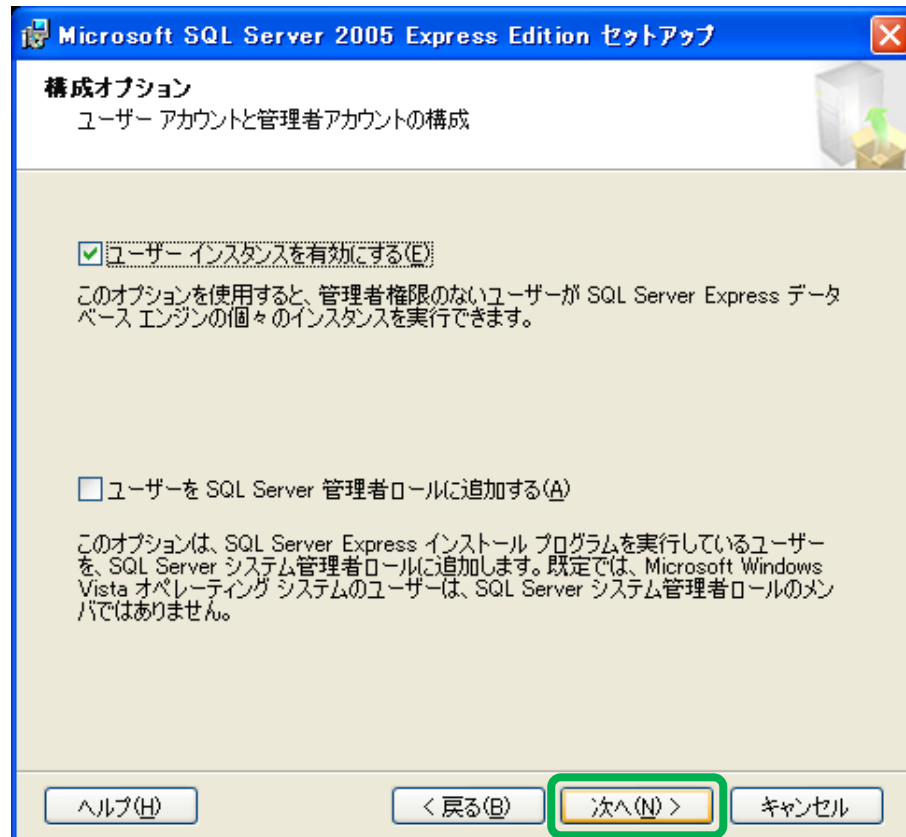


図 23 構成オプション

- ・ 「次へ」 ボタンをクリックします。

2.13. エラーと使用状況レポートの設定

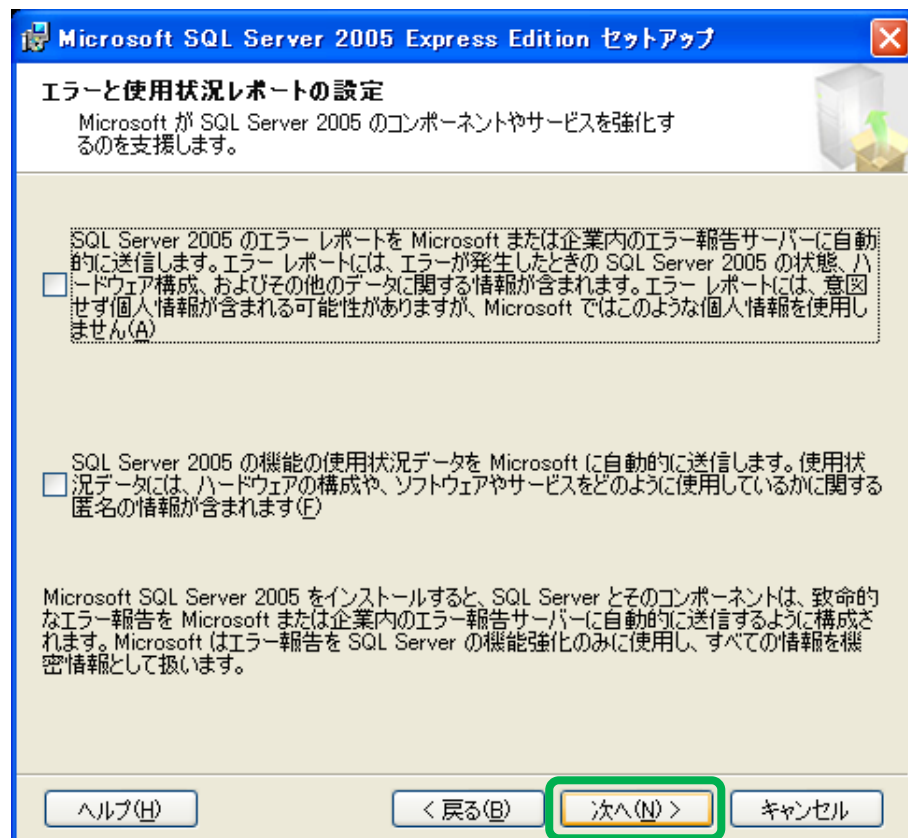


図 24 エラーと使用状況レポートの設定

- ・ 「次へ」 ボタンをクリックします。

2.14. インストールの準備完了

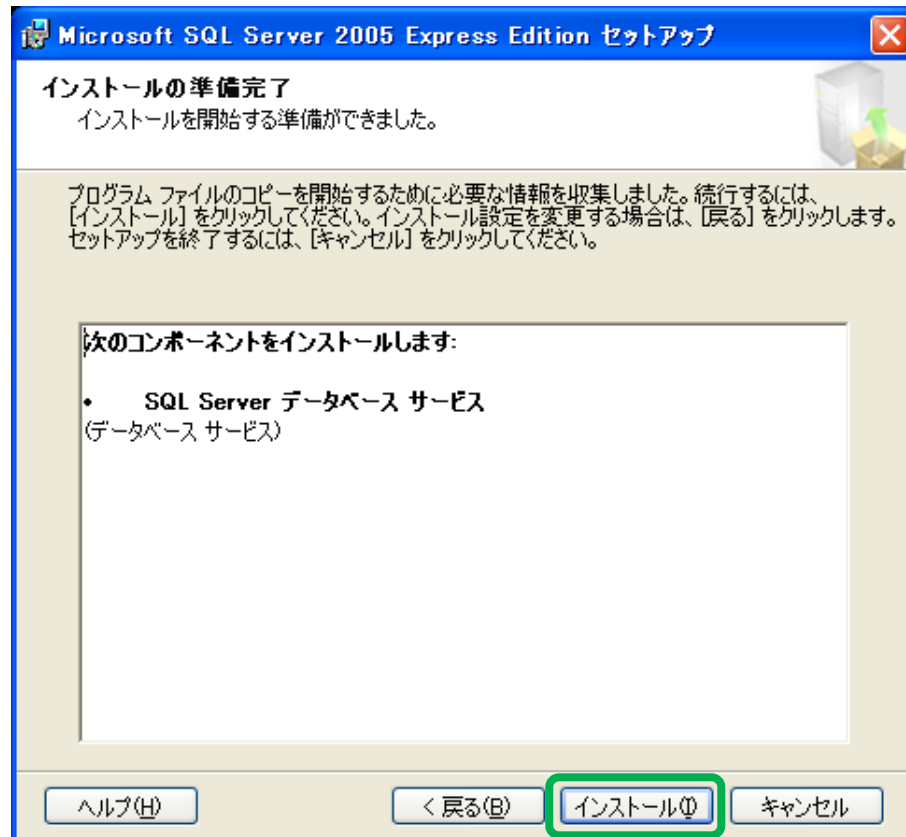


図 25 インストールの準備完了

- ・ 「インストール」 ボタンをクリックします。

2.15. セットアップの進行状況

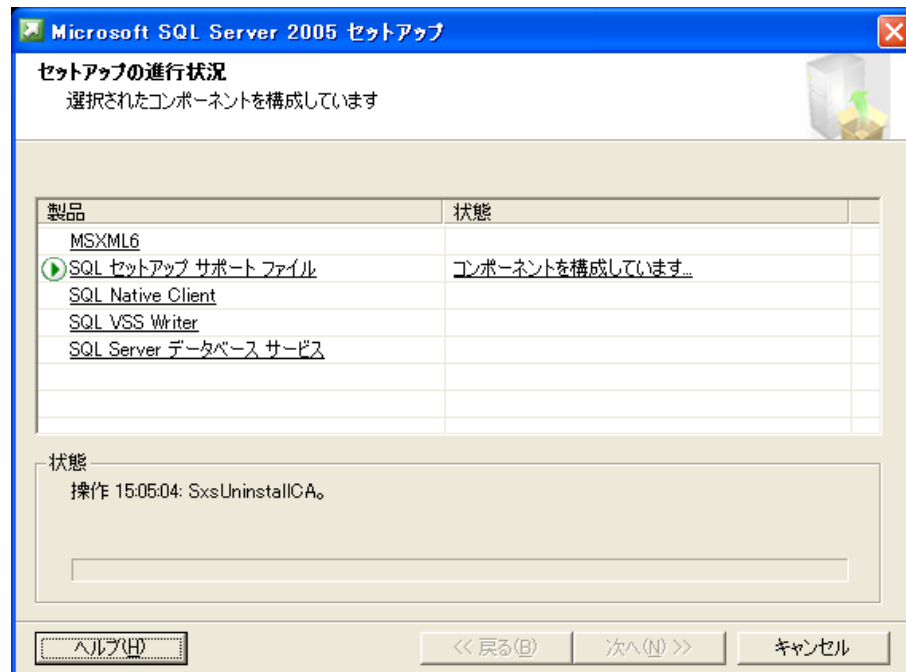


図 26 セットアップの進行状況

- ・ セットアップの進行状況が表示されます。

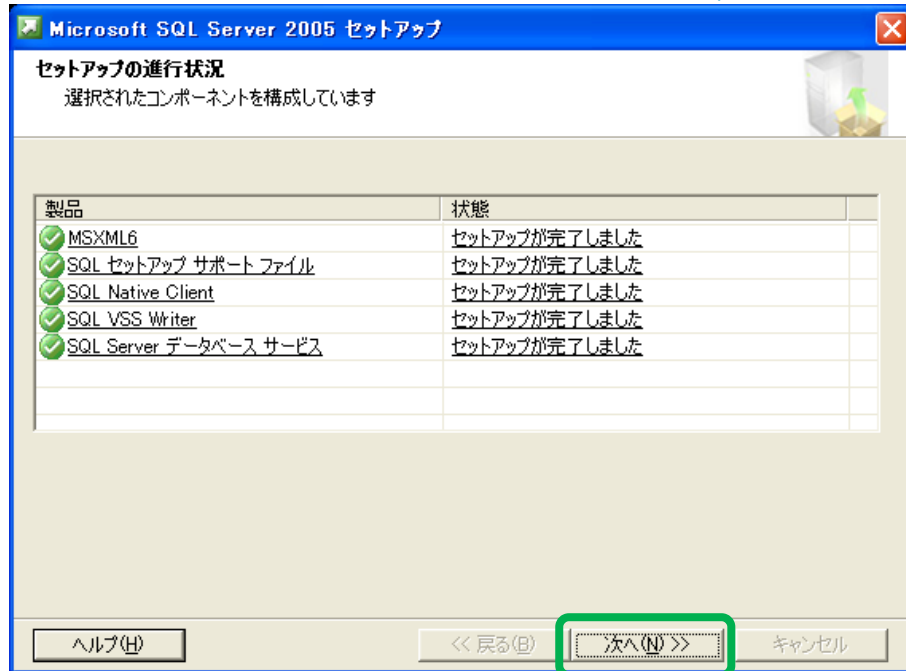


図 27 セットアップの進行状況

- ・ 「次へ」 ボタンをクリックします。

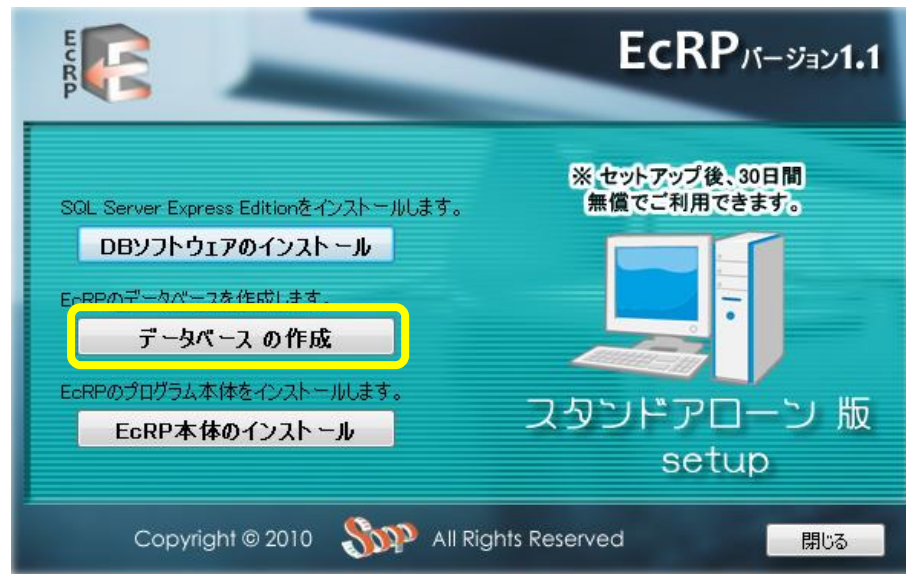
2.16. Microsoft SQL Server 2005 のセットアップ完了



図 28 Microsoft SQL Server のセットアップ完了

- ・ 「完了」 ボタンをクリックします。

3. データベースの作成



- ・ EcRP の初期データベースを作成して、サンプルデータを登録します。
- ・ 「データベースの作成」 ボタンをクリックします。
- ・ Microsoft .NET Framework 3.5 SP1 がインストールされていない場合、自動的にインストール画面が表示されます。
(Microsoft .NET Framework 3.5 SP1 がインストールされていても、不足している構成が見つかったときには、インストーラが表示されます。)

3.1. Microsoft .NET Framework 3.5 SP1 のインストール

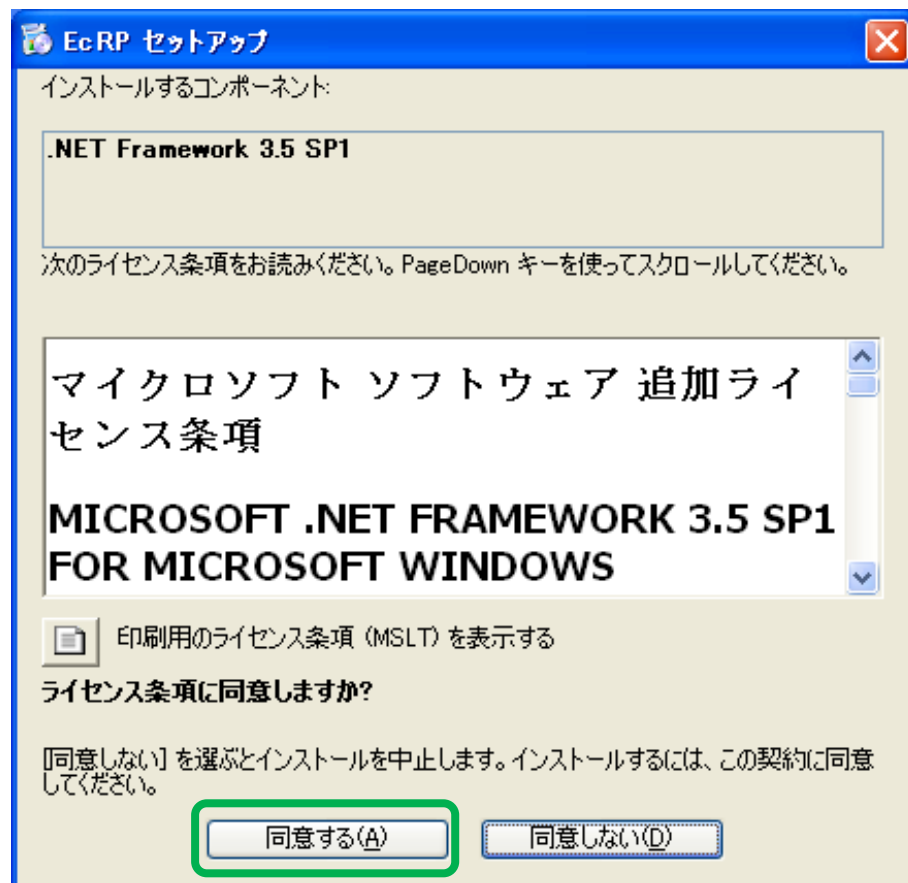


図 29 Microsoft .NET Framework 3.5 SP1 の確認

- ・ 「同意する」をクリックします。クリック後、ダウンロード、インストールが始まります。

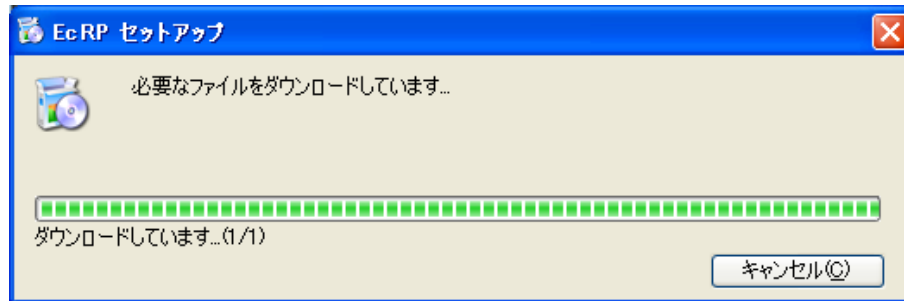


図 30 Microsoft .NET Framework 3.5 SP1 のダウンロード

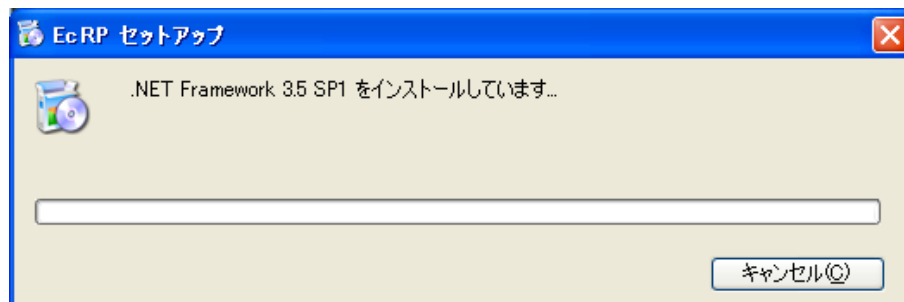


図 31 Microsoft .NET Framework 3.5 SP1 のインストール

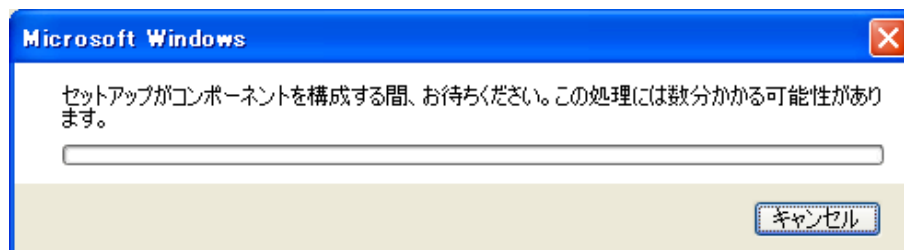


図 32 Microsoft .NET Framework 3.5 SP1 の構成

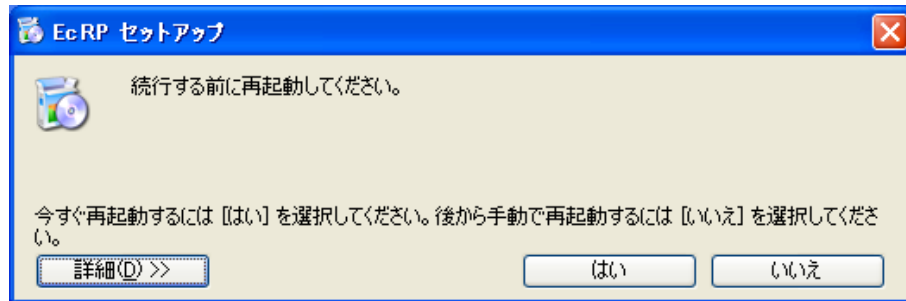


図 33 再起動の確認

- ・ 「はい」 ボタンをクリックします。再起動後、Microsoft .NET Framework 3.5 SP1 が有効になります。

3.2. 初期データベースセットアップウィザードへようこそ

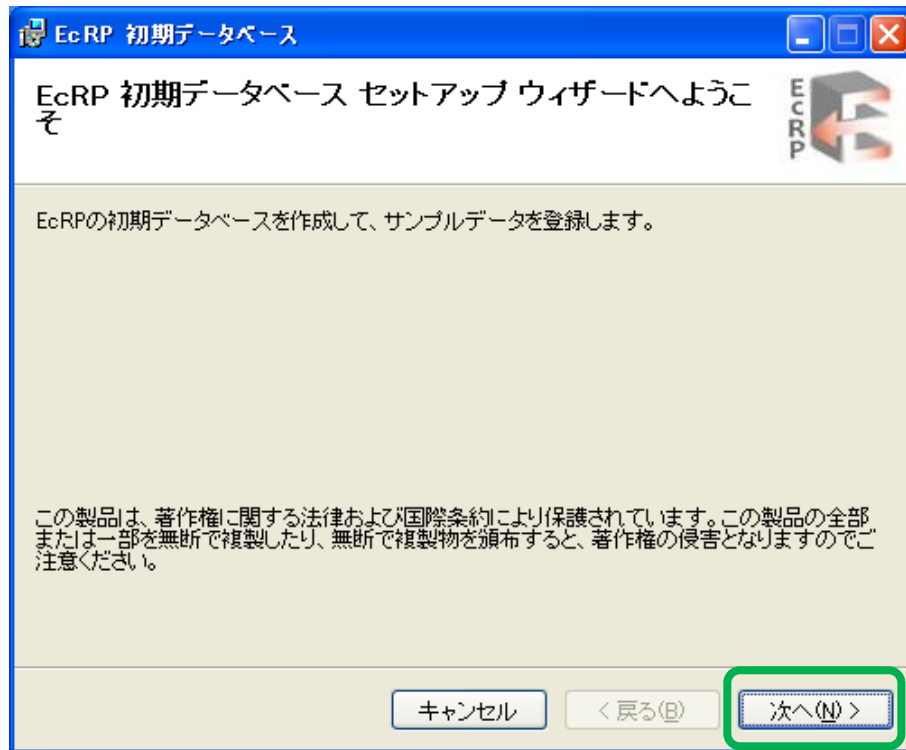


図 34 初期データベースセットアップウィザードへようこそ

- ・ 「次へ」 ボタンをクリックします。

3.3. データベースの作成

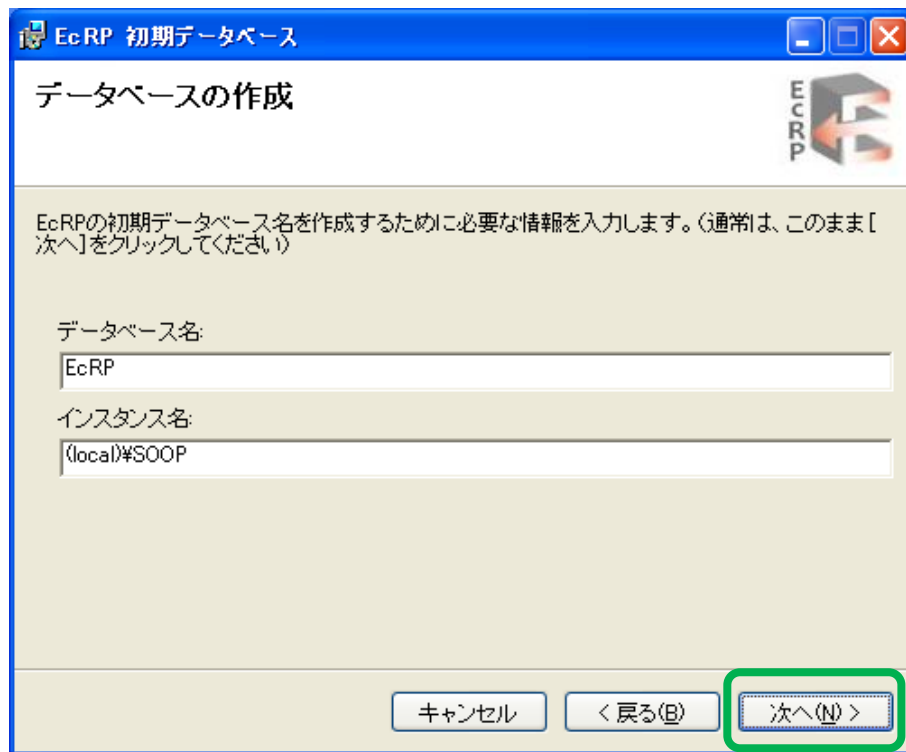


図 35 データベースの作成

- ・ 「次へ」 ボタンをクリックします。
- ・ DB ソフトウェアのインストールで「インスタンスの構成」を設定した場合、インスタンス名を変更して下さい。

3.4. インストールの確認

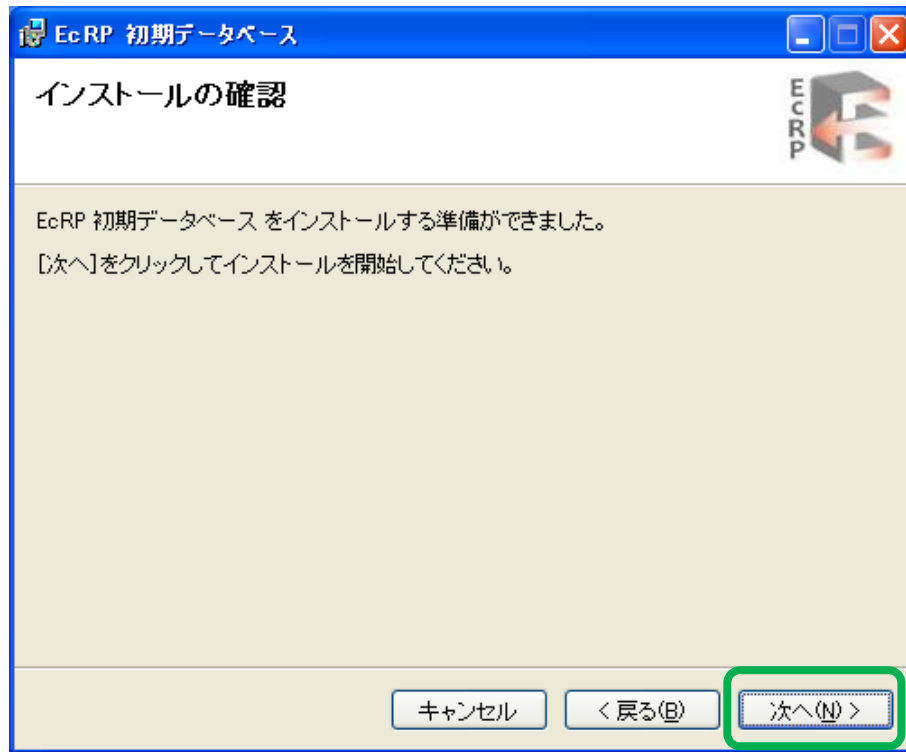


図 36 インストールの確認

- ・ 「次へ」 ボタンをクリックします。

3.5. 初期データベースをインストール

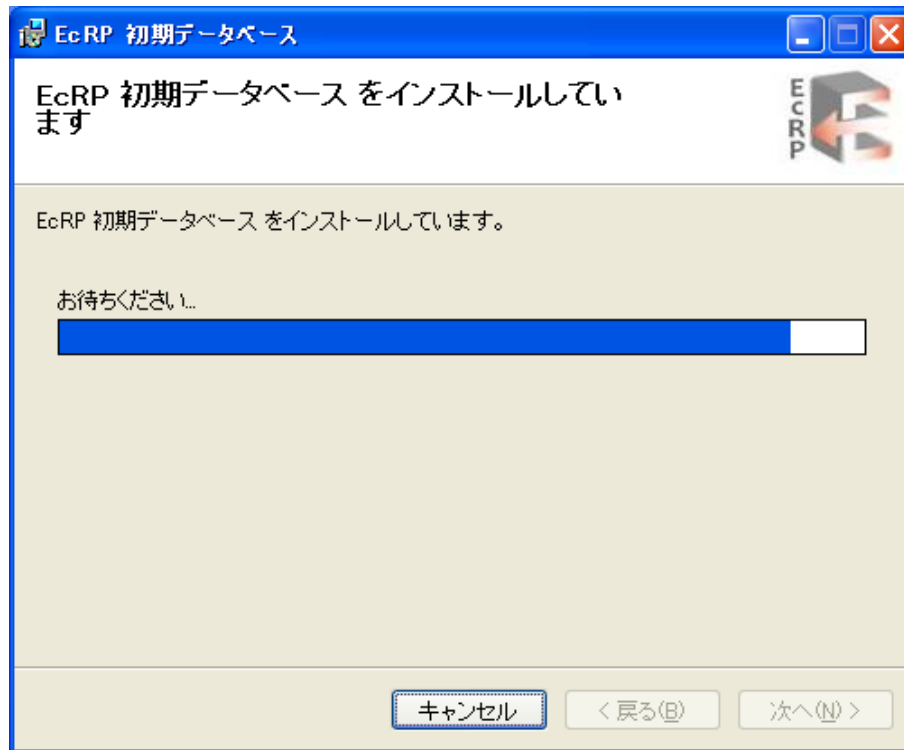


図 37 初期データベースをインストール

- ・ 初期データベースのインストール状況が表示されます。

3.6. インストール完了

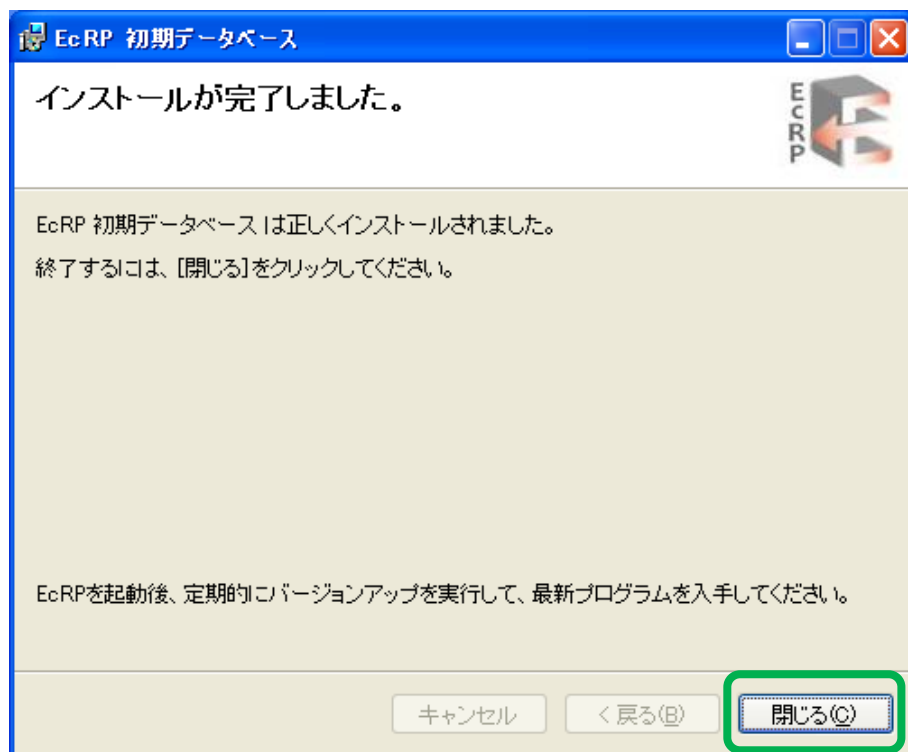


図 38 インストール完了

- ・ インストールが完了しましたので、「閉じる」ボタンをクリックします。

4. EcRP 本体のインストール



- ・ EcRP のプログラム本体をインストールします。
- ・ 「EcRP 本体のインストール」をクリックします。
- ・ Microsoft .NET Framework 3.5 SP1 がインストールされていない場合、自動的にインストール画面が表示されます。
(Microsoft .NET Framework 3.5 SP1 がインストールされていても、不足している構成が見つかったときには、インストーラが表示されます。)

4.1. Microsoft .NET Framework 3.5 SP1 のインストール

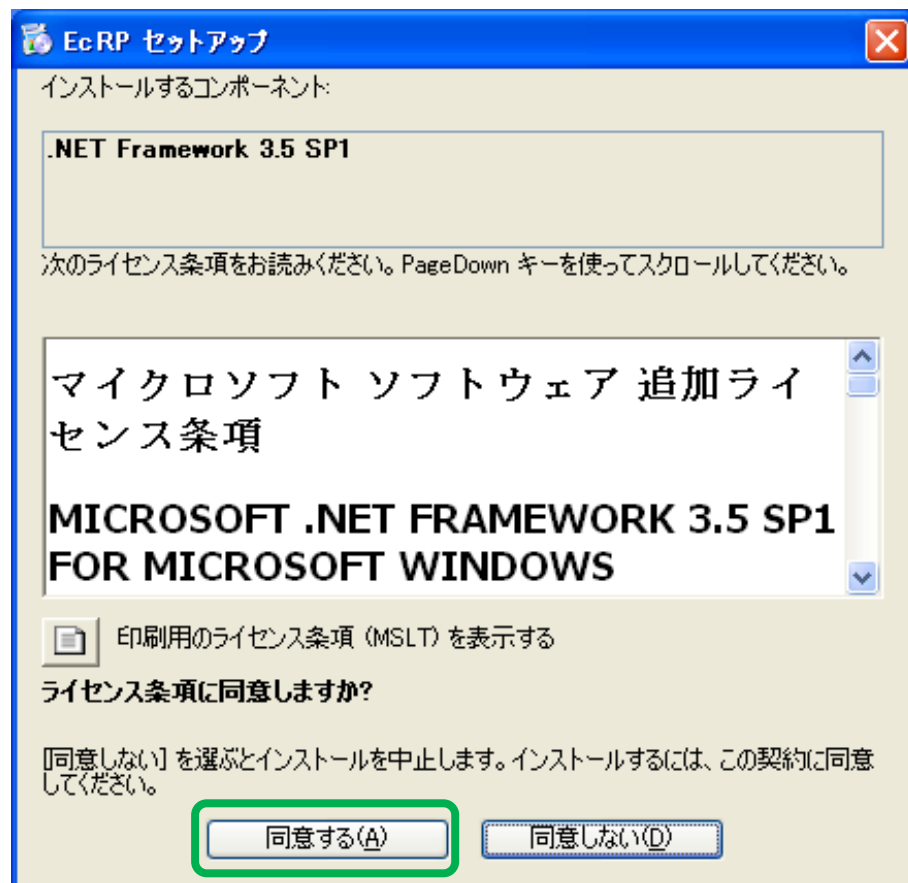


図 39 Microsoft .NET Framework 3.5 SP1 の確認

- ・ 「同意する」をクリックします。クリック後、ダウンロード、インストールが始まります。

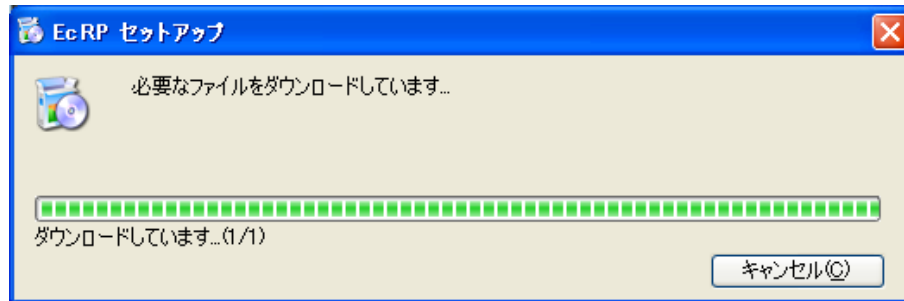


図 40 Microsoft .NET Framework 3.5 SP1 のダウンロード

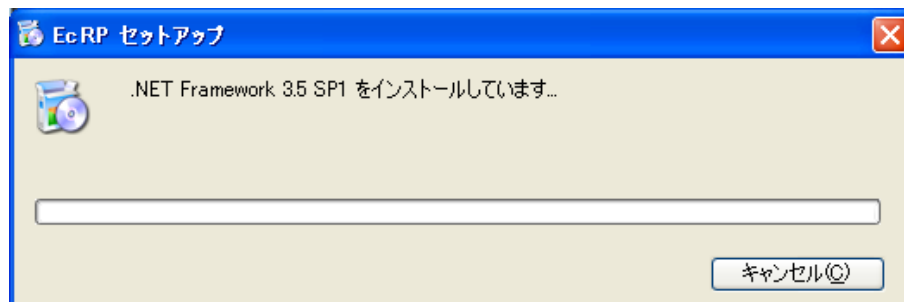


図 41 Microsoft .NET Framework 3.5 SP1 のインストール

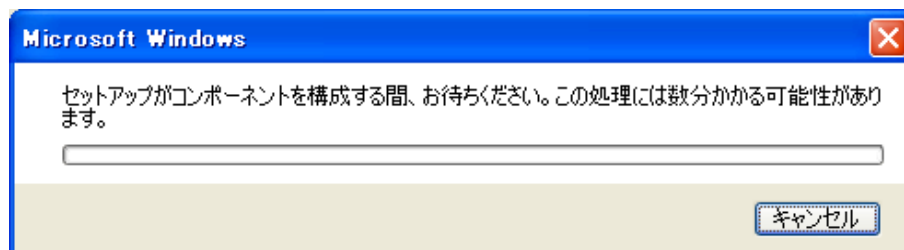


図 42 Microsoft .NET Framework 3.5 SP1 の構成

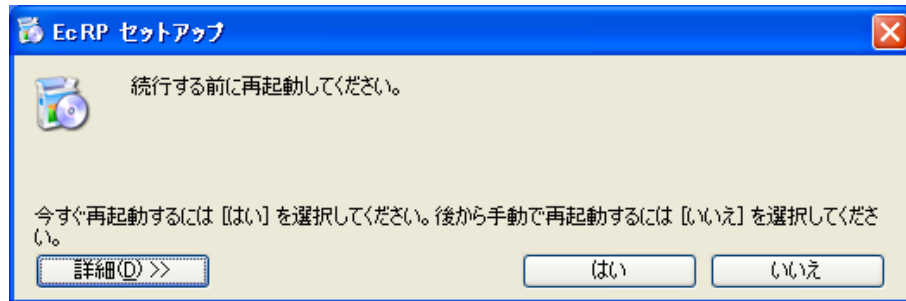


図 43 再起動の確認

- ・ 「はい」 ボタンをクリックします。再起動後、Microsoft .NET Framework 3.5 SP1 が有効になります。

4.2. ライセンス条項

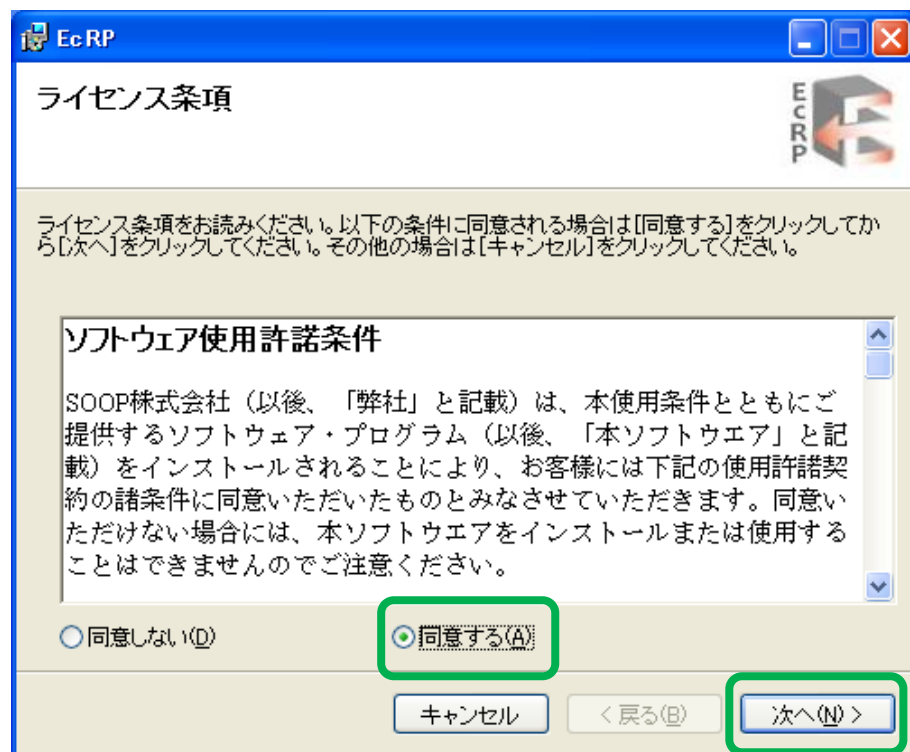


図 44 ライセンス条項

- ・ ライセンス条項を確認後、「同意する」をチェックしてから、「次へ」ボタンをクリックします。

4.3. セットアップウィザードへようこそ

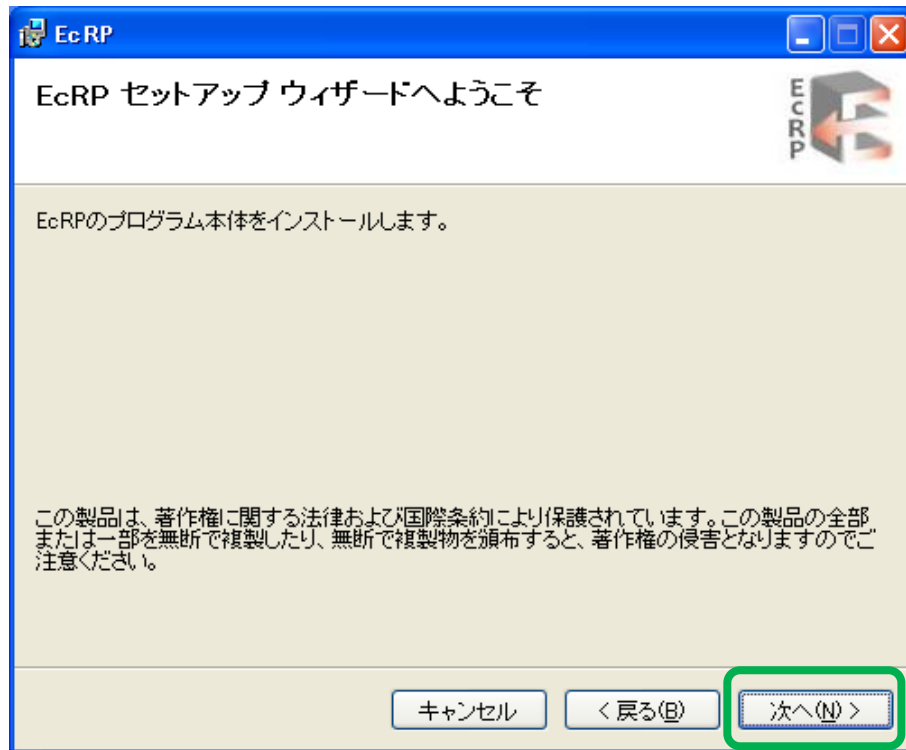
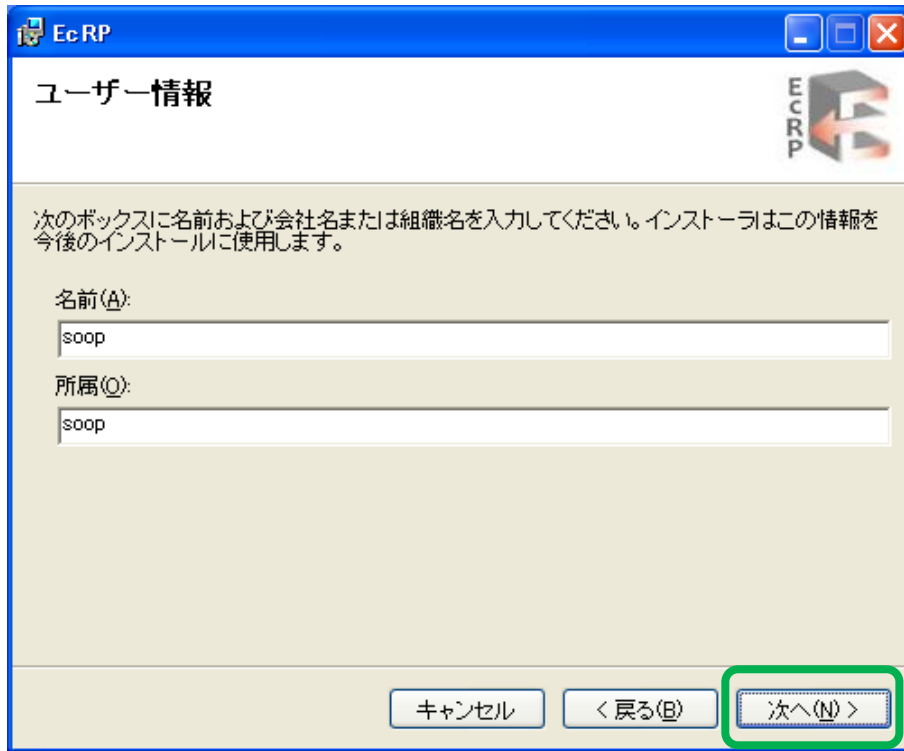


図 45 セットアップウィザードへようこそ

- ・ 「次へ」 ボタンをクリックします。

4.4. ユーザー情報



EcRP

ユーザー情報

次のボックスに名前および会社名または組織名を入力してください。インストールはこの情報を今後のインストールに使用します。

名前(A):
soop

所属(O):
soop

キャンセル < 戻る(B) 次へ(N) >

図 46 ユーザー情報

- ・ 「名前」と「所属」を入力してから、「次へ」ボタンをクリックします。

4.5. インストールフォルダの選択

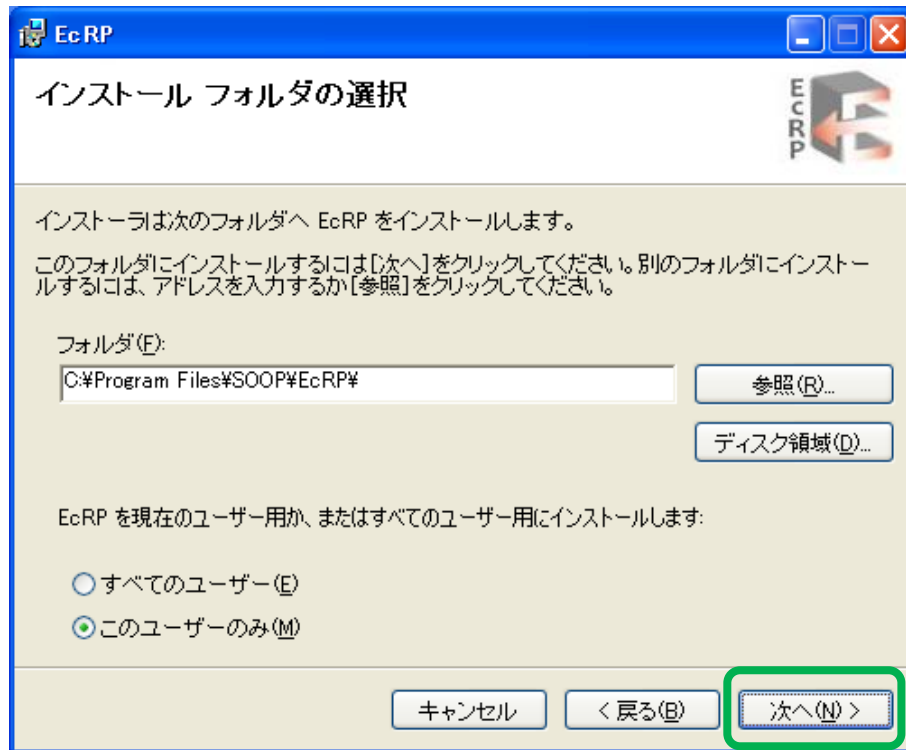


図 47 インストールフォルダの選択

- ・ EcRP のインストール先を選択してから、「次へ」ボタンをクリックします。

4.6. インストールの確認

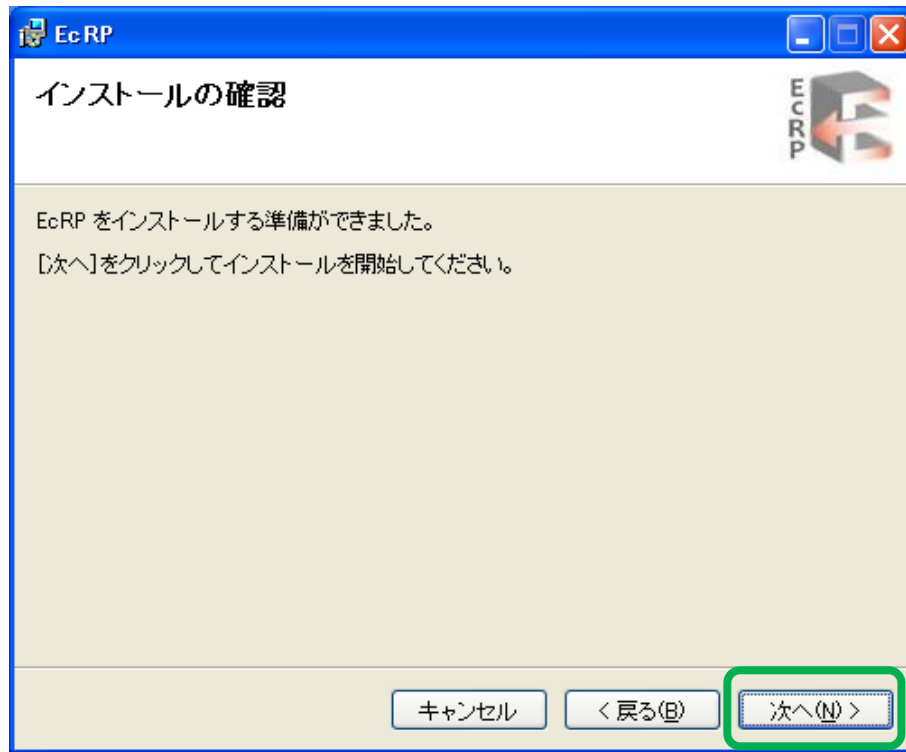


図 48 インストールの確認

- ・ 「次へ」 ボタンをクリックします。

4.7. EcRP をインストール

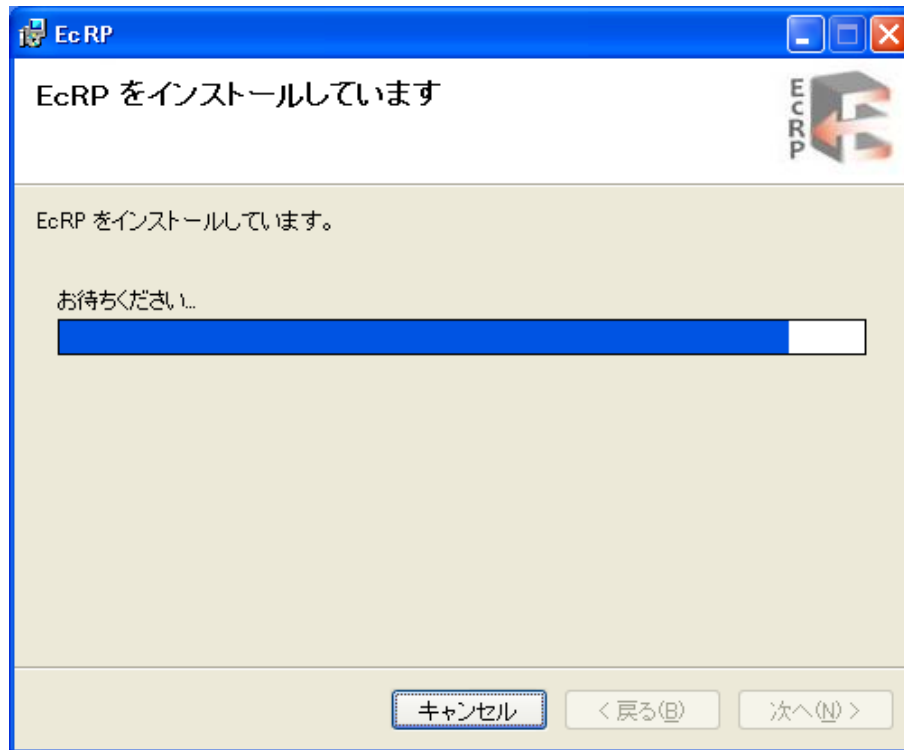


図 49 EcRP をインストール

- ・ EcRP のインストール状況が表示されます。

4.8. インストール完了

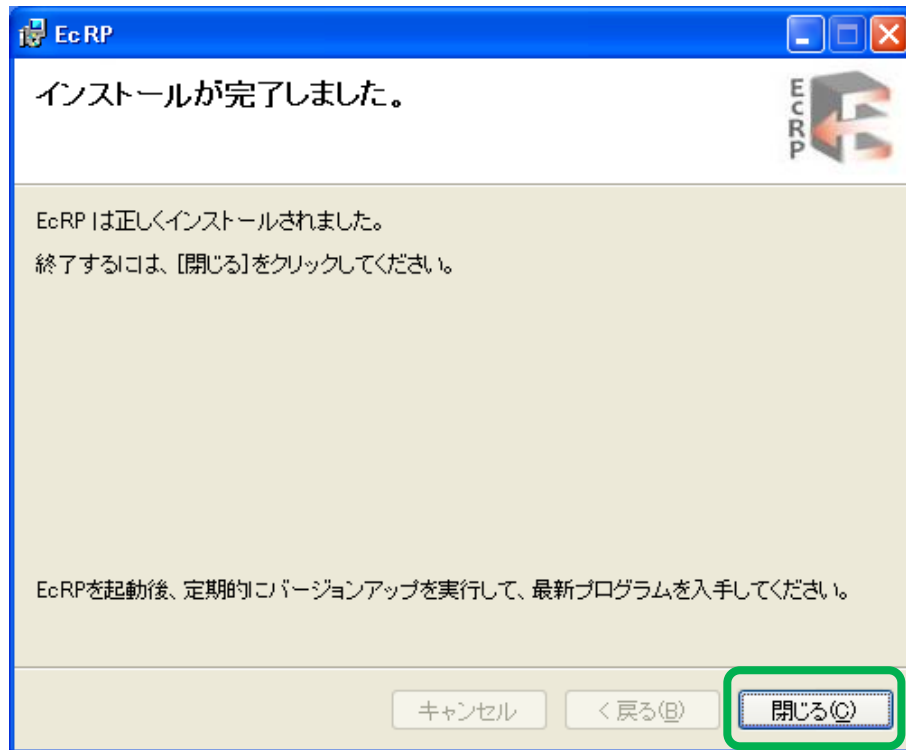


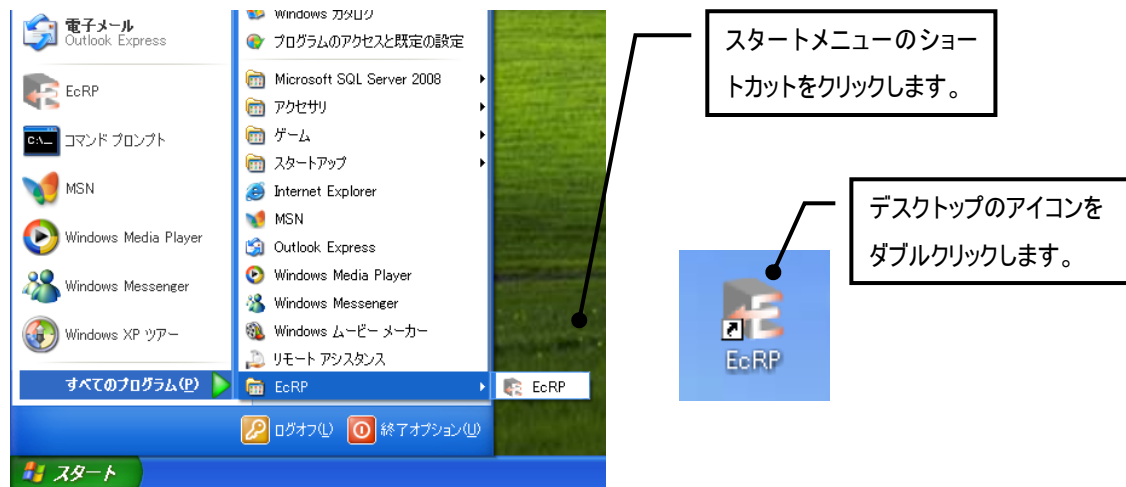
図 50 インストール完了

- ・ インストールが完了しましたので、「閉じる」ボタンをクリックします。

5. EcRP の初回起動（ライセンス登録）

5.1. プログラムの起動

インストールが完了しますと、スタートメニューやデスクトップに EcRP のショートカットが自動的に作成されます。



5.2. 初回起動時のメッセージ

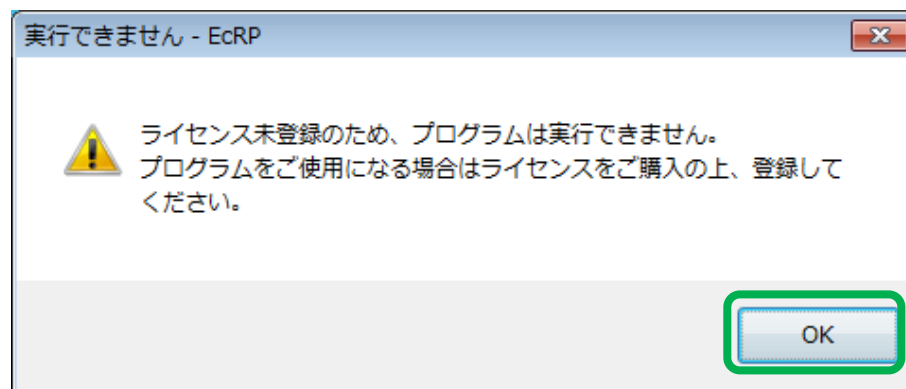


図 51 初回起動時のメッセージ

- ・ EcRP を初めて起動したときはライセンスが登録されていないため、このメッセージが表示されます。
- ・ 「OK」 ボタンをクリックします。

5.3. この製品について（ライセンス登録前）

The screenshot shows a window titled 'この製品について' (About this product). It contains a copyright notice at the top, a '開じる(X)' (Open) button, and a 'プロファイルセンター(P)' (Profile Center) button. Below these are two main sections: 'ライセンスキーの設定' (License Key Settings) and 'システム情報' (System Information). The 'ライセンスキーの設定' section has fields for 'ユーザーID' (User ID) with value '0QuT1z5ynW', 'ライセンスキー' (License Key) with five '00000' segments, 'ライセンス名称' (License Name), '利用期間 (自)' (Usage Period (from)), '利用期間 (迄)' (Usage Period (to)), 'SXP企業コード' (SXP Company Code), and '業種' (Industry). A 'ライセンス登録(L)' (License Registration) button is highlighted with a red box. The 'システム情報' section shows 'server:(local)\SQLEXPRESS', 'server_id: db:SoopEcRP', 'DBの接続設定' (DB Connection Settings) button, 'ver:1.1 Step:804.81', 'LicType:0-0', and a 'バージョンアップ(V)' (Version Up) button. At the bottom, there are two radio buttons: '☆ この製品は、以下の方にライセンスされています。' (This product is licensed to the following person) and '○ この製品は、以下の会社でサポートいたします。' (This product is supported by the following company). The first option is selected, and a text box contains the character 'テ'. The second option is unselected, and a text box contains the contact information for SOOP株式会社 (SOOP Co., Ltd.), including address, phone, fax, email, and the SOOP INC. logo.

この製品について

この製品は日本国著作権法により保護されています。
この製品の全部または一部を無断で複製したり
複製物を頒布したりすると、著作権の侵害となります。

開じる(X)

プロファイルセンター(P)

● ライセンスキーの設定

ユーザーID 0QuT1z5ynW ライセンスが未登録です。

ライセンスキー 00000 - 00000 - 00000 - 00000 - 00000

ライセンス名称

利用期間 (自) ~ (迄)

SXP企業コード 業種

ライセンス登録(L)

● システム情報

server:(local)\SQLEXPRESS

server_id: db:SoopEcRP

DBの接続設定

ver:1.1 Step:804.81

LicType:0-0

バージョンアップ(V)

☆ この製品は、以下の方にライセンスされています。

テ

○ この製品は、以下の会社でサポートいたします。

SOOP株式会社
〒491-0043
愛知県一宮市真清田
1-4-6
Tel:0586-64-7981
Fax:0586-64-7982
EcRP@soop.co.jp

SOOP INC.

図 52 この製品について（ライセンス登録前）

- ・ 「ライセンス登録」 ボタンをクリックします。

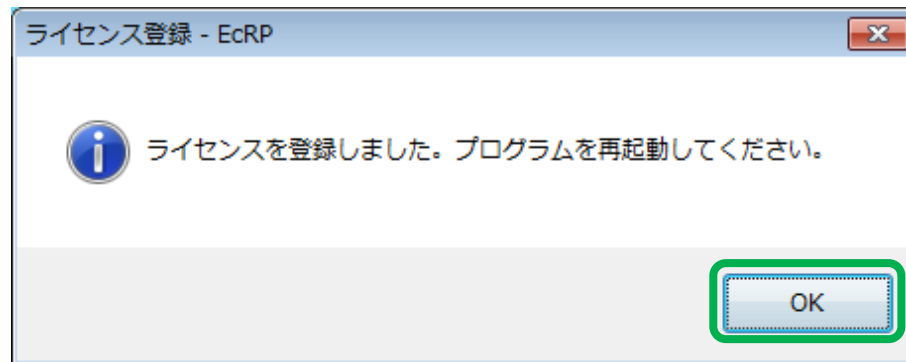


図 53 ライセンス登録

- ・ ライセンスの登録メッセージが表示されますので、「OK」ボタンをクリックします。

5.4. この製品について（ライセンス登録後）

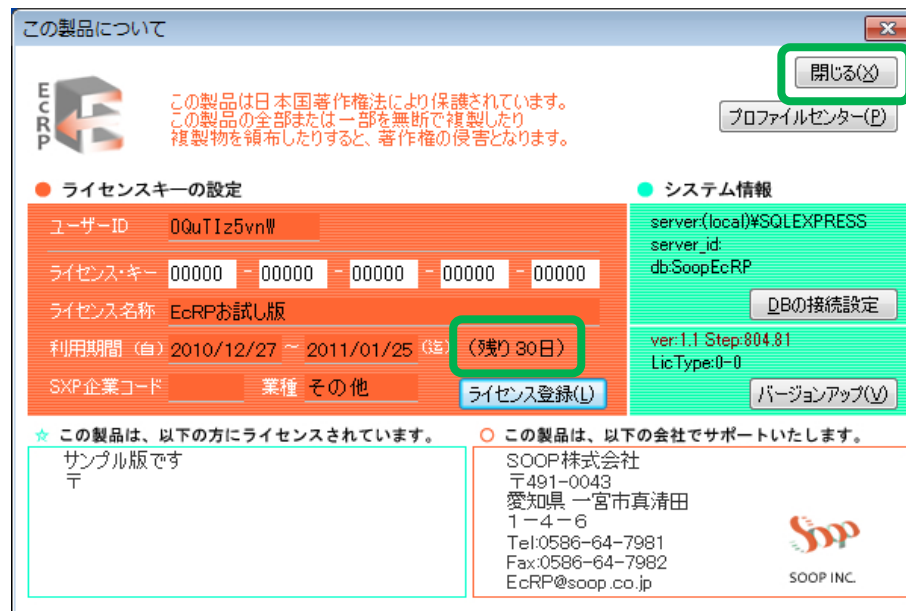


図 54 この製品について（ライセンス登録後）

- ・ サンプル版の無償ライセンスが登録され、利用期間が 30 日と表示されます。
- ・ 「閉じる」ボタンをクリックして、EcRP を終了します。

6. EcRP の起動

6.1. ライセンス有効期限のご案内

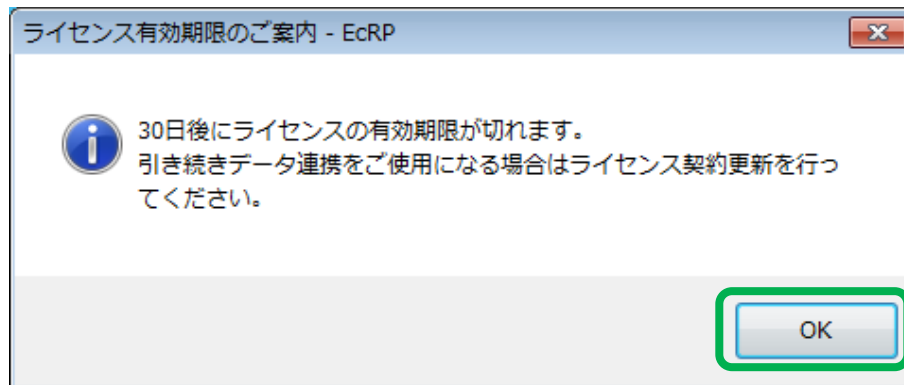


図 55 ライセンス有効期限のご案内

- ・ EcRP の利用期間が残り 31 日未満の場合、起動時に上記のメッセージが表示されます。
- ・ 「OK」 ボタンをクリックします。



図 56 EcRP の起動アニメーション

- ・ EcRP の起動アニメーションが表示されます。

6.2. ログオン

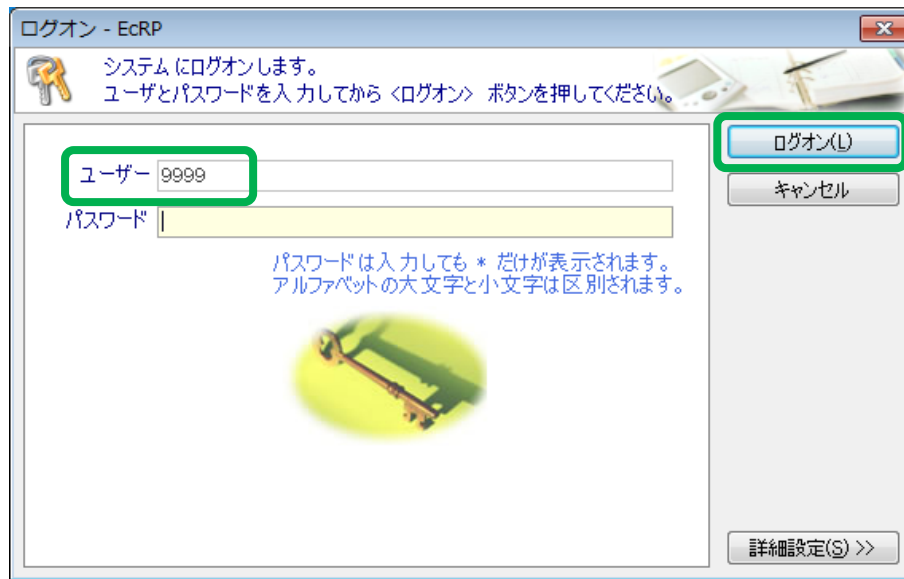


図 57 ログオン

- ・ 「ユーザコード」と「パスワード」を入力後、「ログオン」ボタンをクリックします。
- ・ 初期状態では「ユーザコード」に「9999」を入力します。

6.3. 処理メニュー



図 58 処理メニュー

- ・ EcRP の機能をすぐに利用して頂けるように、サンプルデータが登録されています。
- ・ 業務、台帳、保守の各機能を実行して EcRP をお試しください。

図表番号

図 1	セットアッププログラム	1-4
図 2	セットアッププログラムの起動エラー	1-4
図 3	ファイルのダウンロード	1-5
図 4	ファイルのダウンロード状況	1-6
図 5	ファイルの実行	1-6
図 6	Microsoft .NET Framework 3.5 SP1 の前準備	1-7
図 7	セットアップへようこそ	1-7
図 8	ダウンロードとインストールの進行状態	1-8
図 9	セットアップ完了	1-9
図 10	使用許諾契約書	2-11
図 11	必要なコンポーネントのインストール	2-12
図 12	必要なコンポーネントのインストール	2-13
図 13	必要なコンポーネントのインストール	2-14
図 14	Microsoft SQL Server インストールウィザードによるこそ	2-15
図 15	システム構成チェック	2-16
図 16	Microsoft SQL Server のインストール準備	2-17
図 17	登録情報	2-18
図 18	機能の選択	2-19
図 19	インスタンス名	2-20
図 20	サービスアカウント	2-21
図 21	認証モード	2-22
図 22	照合順序の設定	2-23
図 23	構成オプション	2-24
図 24	エラーと使用状況レポートの設定	2-25
図 25	インストールの準備完了	2-26

図 26	セットアップの進行状況	2-27
図 27	セットアップの進行状況	2-28
図 28	Microsoft SQL Server のセットアップ完了	2-29
図 29	Microsoft .NET Framework 3.5 SP1 の確認	3-31
図 30	Microsoft .NET Framework 3.5 SP1 のダウンロード	3-32
図 31	Microsoft .NET Framework 3.5 SP1 のインストール	3-32
図 32	Microsoft .NET Framework 3.5 SP1 の構成	3-32
図 33	再起動の確認	3-33
図 34	初期データベースセットアップウィザードへようこそ	3-34
図 35	データベースの作成	3-35
図 36	インストールの確認	3-36
図 37	初期データベースをインストール	3-37
図 38	インストール完了	3-38
図 39	Microsoft .NET Framework 3.5 SP1 の確認	4-40
図 40	Microsoft .NET Framework 3.5 SP1 のダウンロード	4-41
図 41	Microsoft .NET Framework 3.5 SP1 のインストール	4-41
図 42	Microsoft .NET Framework 3.5 SP1 の構成	4-41
図 43	再起動の確認	4-42
図 44	ライセンス条項	4-43
図 45	セットアップウィザードへようこそ	4-44
図 46	ユーザー情報	4-45
図 47	インストールフォルダの選択	4-46
図 48	インストールの確認	4-47
図 49	EcRP をインストール	4-48
図 50	インストール完了	4-49
図 51	初回起動時のメッセージ	5-50
図 52	この製品について（ライセンス登録前）	5-51
図 53	ライセンス登録	5-52

図 54	この製品について（ライセンス登録後）	5-52
図 55	ライセンス有効期限のご案内	6-54
図 56	EcRP の起動アニメーション	6-54
図 57	ログオン	6-55
図 58	処理メニュー	6-56