

目次

1. セットアッププログラム.....	1-2
1.1. 起動方法.....	1-2
2. EcRP 本体のインストール.....	2-4
2.1. ライセンス条項.....	2-5
2.2. セットアップウィザードへようこそ.....	2-6
2.3. ユーザー情報.....	2-7
2.4. インストールフォルダの選択.....	2-8
2.5. インストールの確認.....	2-9
2.6. EcRP をインストール.....	2-10
2.7. インストール完了.....	2-11
3. EcRP の初回起動（ライセンス登録）.....	3-12
3.1. プログラムの起動.....	3-12
3.2. 初回起動時のメッセージ.....	3-12
3.3. この製品について（ライセンス登録前）.....	3-13
3.4. この製品について（ライセンス登録後）.....	3-14
4. EcRP の初回起動（データベースとの接続設定）.....	4-15
4.1. データベースの接続確認メッセージ.....	4-15
4.2. データベースとの接続設定.....	4-16
4.3. EcRP の再起動.....	4-17
5. EcRP の起動.....	5-18
5.1. ライセンス有効期限のご案内.....	5-18
5.2. ログオン.....	5-19
5.3. 処理メニュー.....	5-20

1. セットアッププログラム

1.1. 起動方法

EcRP プロファイルセンタからダウンロードしたファイルを解凍しますと、次のファイルが登録されています。これらのファイルの中から **Setup** というファイルをダブルクリックします。

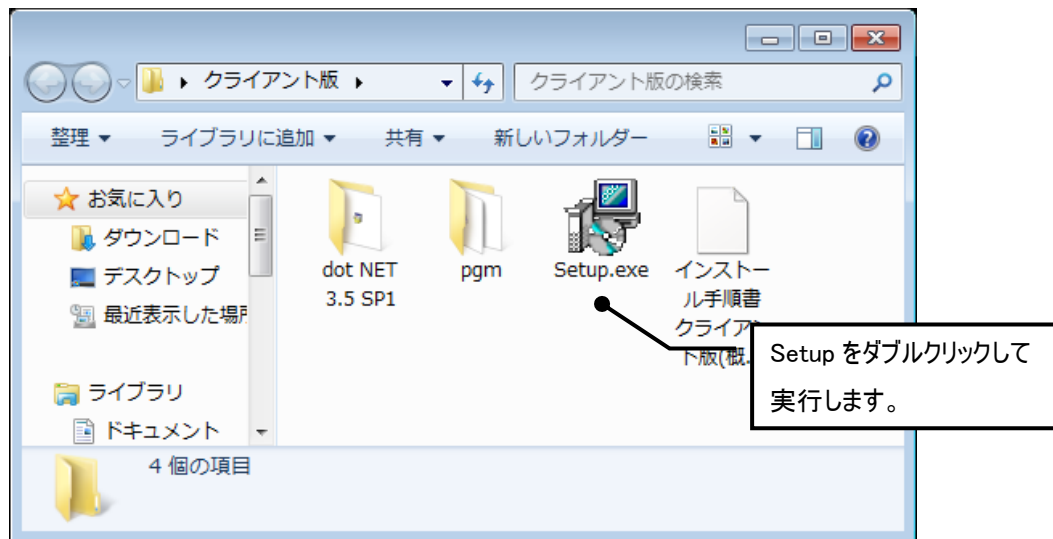
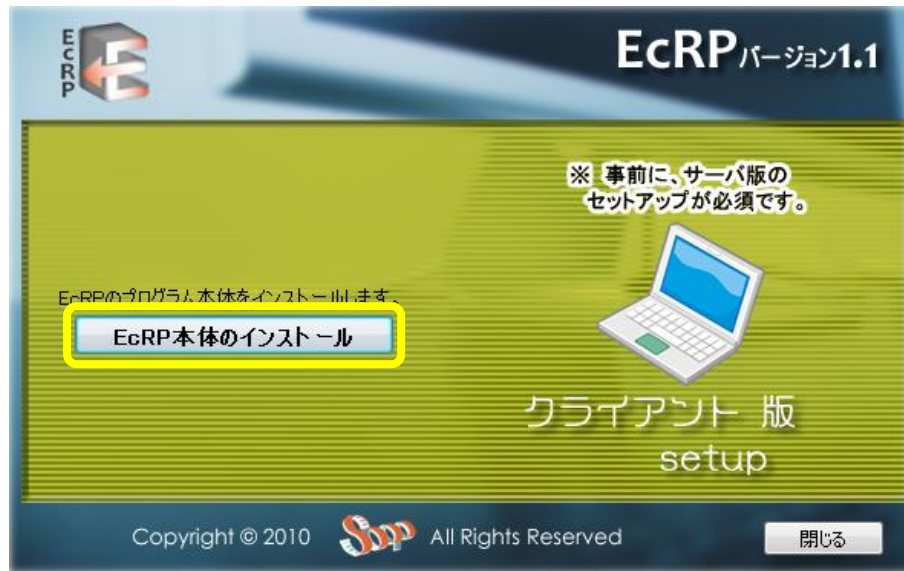




図 1 セットアッププログラム

- ・ 画面のボタンを押して、EcRP 本体のインストールを実行します。

2. EcRP 本体のインストール



- ・ EcRP のプログラム本体をインストールします。
- ・ 「EcRP 本体のインストール」をクリックします。

2.1. ライセンス条項

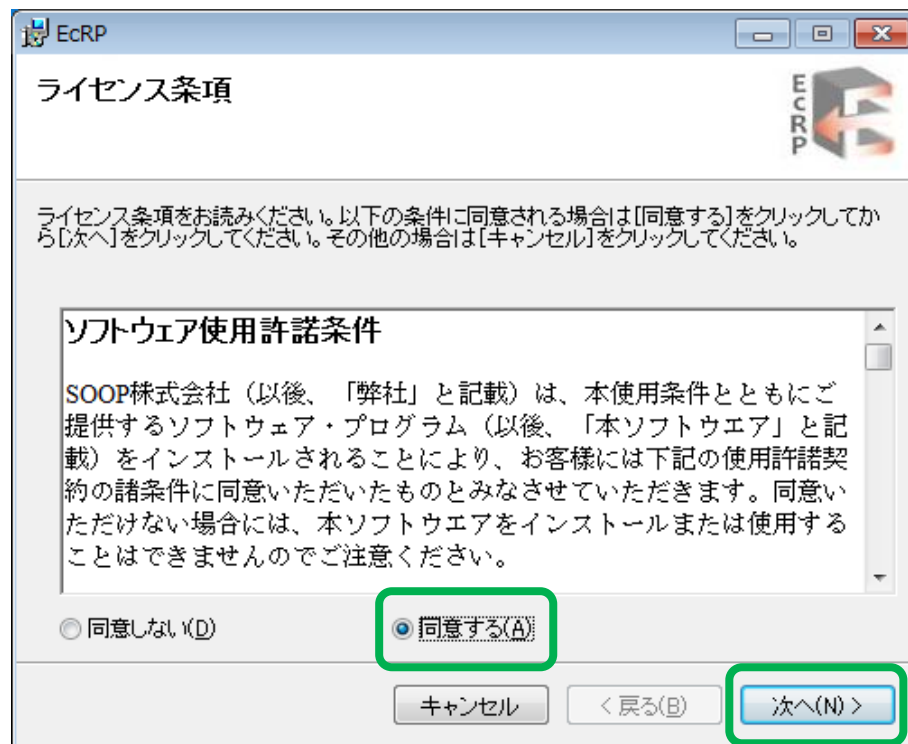


図 2 ライセンス条項

- ・ ライセンス条項を確認後、「同意する」をチェックしてから、「次へ」ボタンをクリックします。

2.2. セットアップウィザードへようこそ

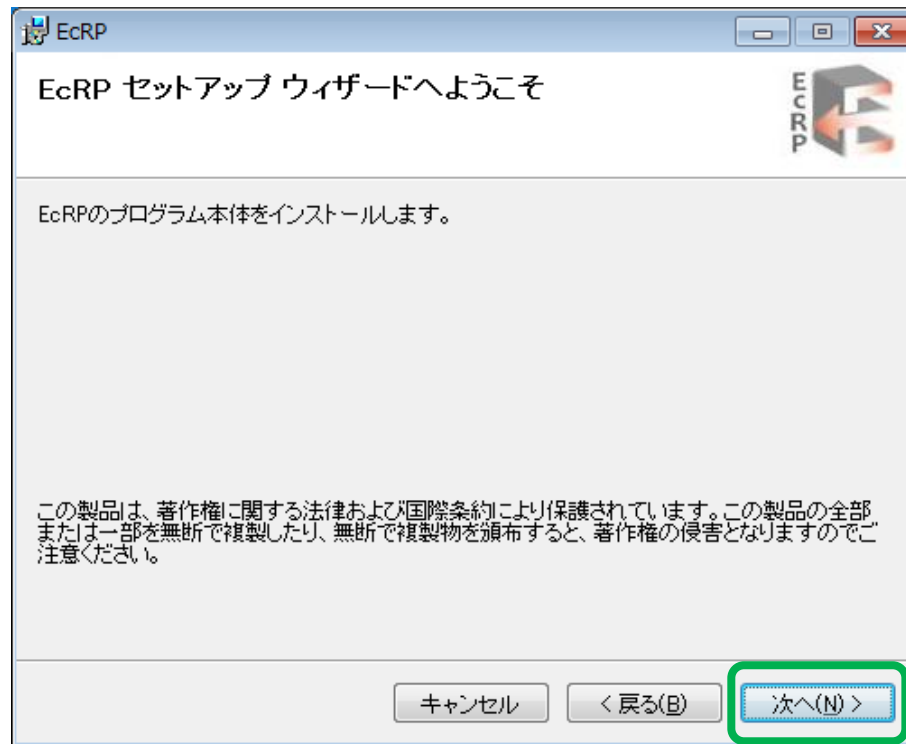
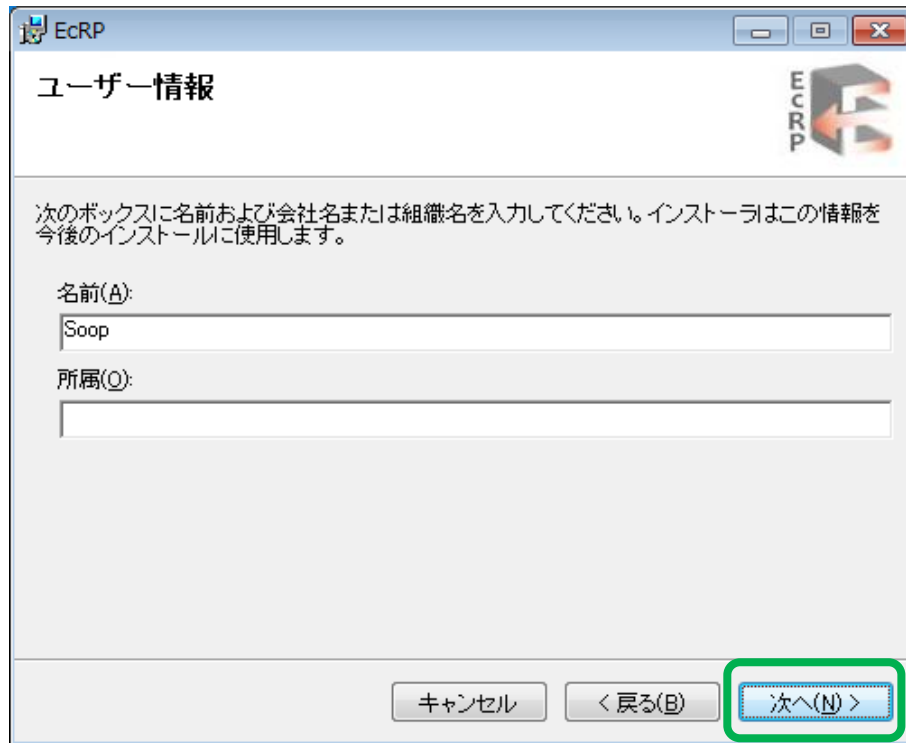


図 3 セットアップウィザードへようこそ

- ・ 「次へ」 ボタンをクリックします。

2.3. ユーザー情報



EcRP

ユーザー情報

次のボックスに名前および会社名または組織名を入力してください。インストールはこの情報を今後のインストールに使用します。

名前(A):
Soop

所属(O):

キャンセル < 戻る(B) 次へ(N) >

図 4 ユーザー情報

- ・ 「名前」と「所属」を入力してから、「次へ」ボタンをクリックします。

2.4. インストールフォルダの選択

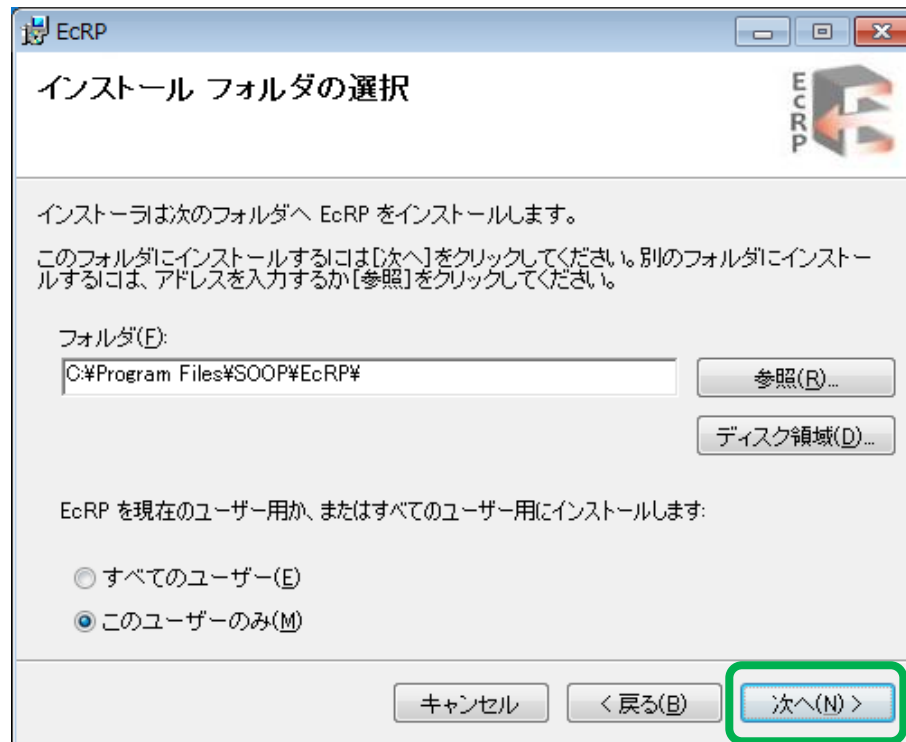


図 5 インストールフォルダの選択

- ・ EcRP のインストール先を選択してから、「次へ」ボタンをクリックします。

2.5. インストールの確認

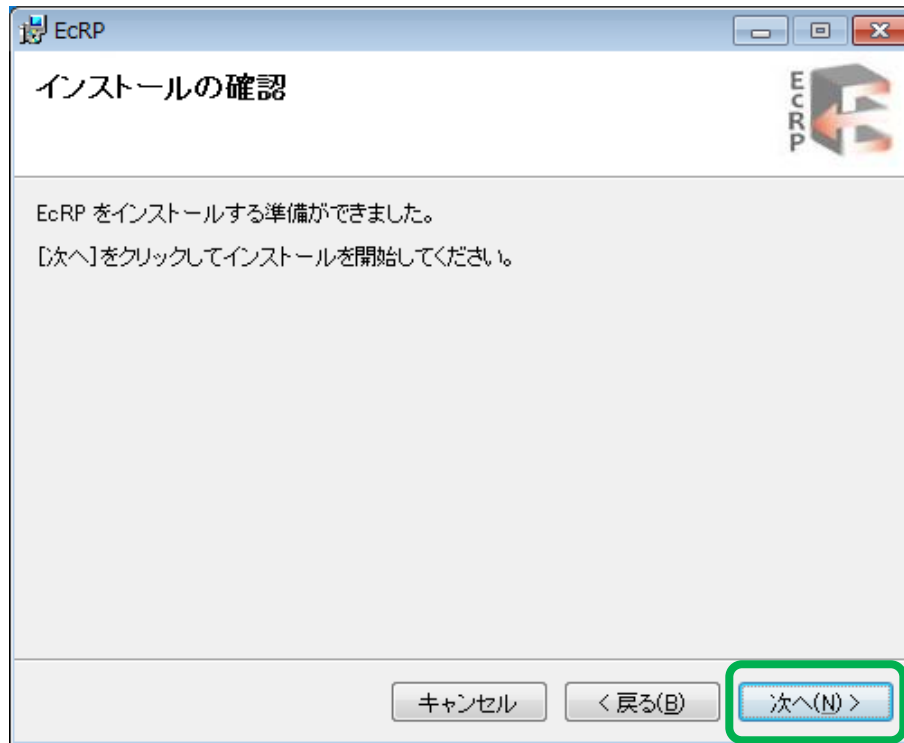


図 6 インストールの確認

- ・ 「次へ」 ボタンをクリックします。

2.6. EcRP をインストール

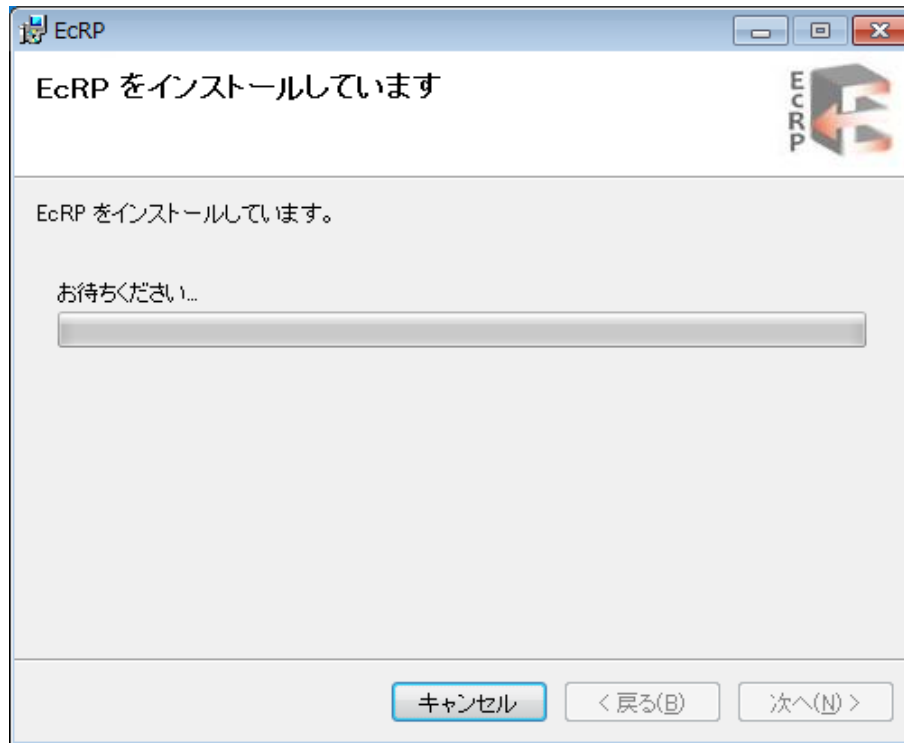


図 7 EcRP をインストール

- ・ EcRP のインストール状況が表示されます。

2.7. インストール完了

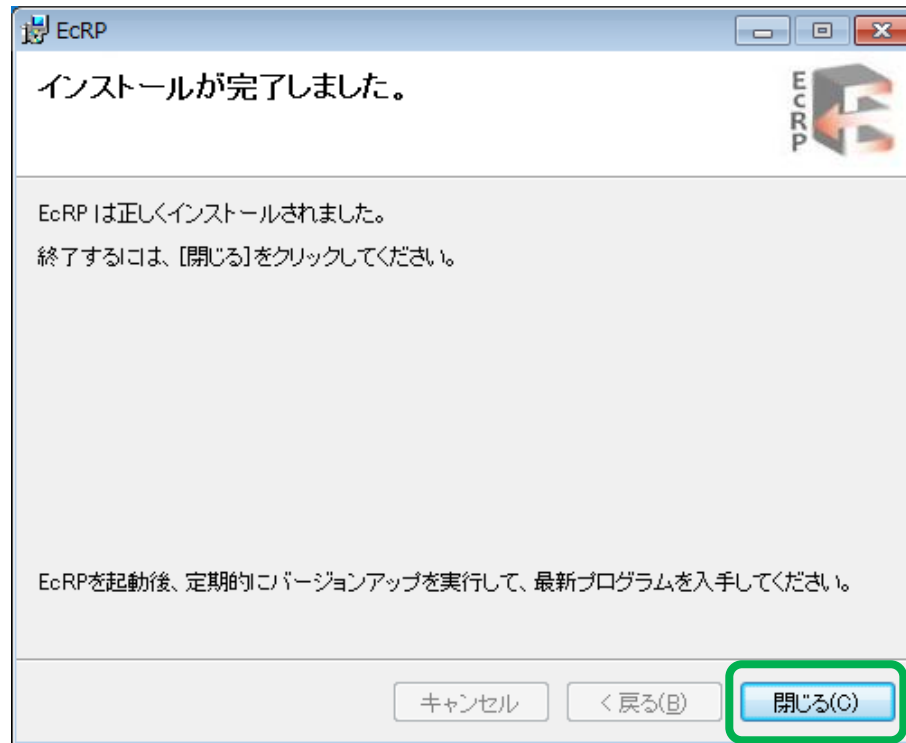


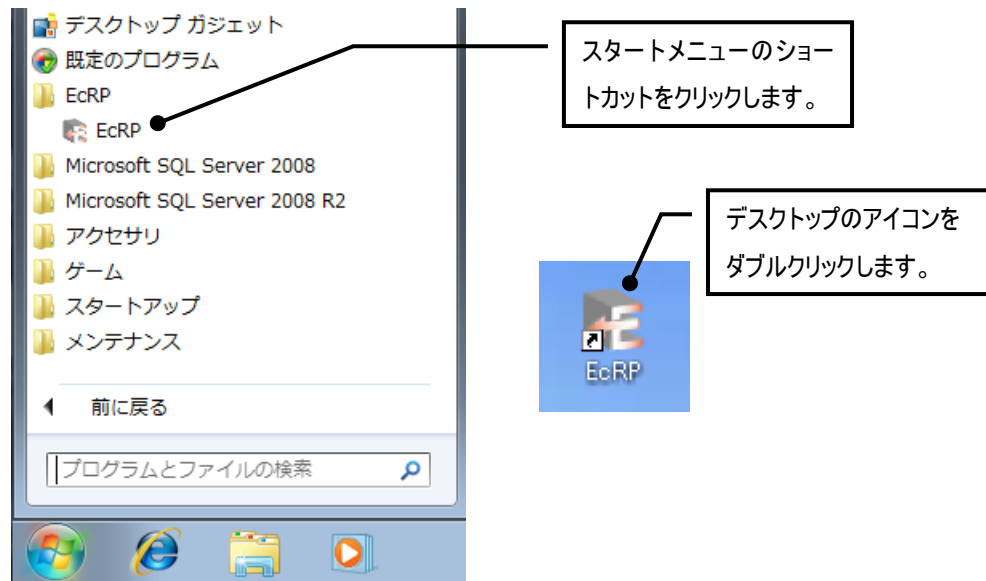
図 8 インストール完了

- ・ インストールが完了しましたので、「閉じる」ボタンをクリックします。

3. EcRP の初回起動（ライセンス登録）

3.1. プログラムの起動

インストールが完了しますと、スタートメニューやデスクトップに EcRP のショートカットが自動的に作成されます。



3.2. 初回起動時のメッセージ

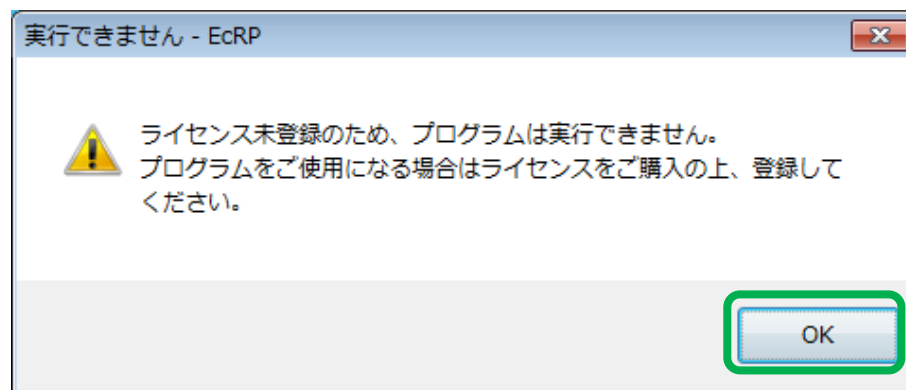


図 9 初回起動時のメッセージ

- ・ EcRP を初めて起動したときはライセンスが登録されていないため、このメッセージが表示されます。
- ・ 「OK」 ボタンをクリックします。

3.3. この製品について（ライセンス登録前）

The screenshot shows a window titled 'この製品について' (About this product). It contains the following elements:

- ECRP Logo:** Located at the top left.
- Copyright Notice:** A red text box stating: 'この製品は日本国著作権法により保護されています。この製品の全部または一部を無断で複製したり複製物を頒布したりすると、著作権の侵害となります。' (This product is protected by Japanese Copyright Law. Reproducing or distributing copies without permission constitutes copyright infringement.)
- Buttons:** '開じる(X)' (Open), 'プロファイルセンター(P)' (Profile Center), 'ライセンス登録(L)' (License Registration), and 'バージョンアップ(V)' (Upgrade).
- License Key Settings (ライセンスキーの設定):** A section with a red background. It includes fields for 'ユーザーID' (User ID) with value '0QuT1z5vnW', 'ライセンスキー' (License Key) with value '00000 - 00000 - 00000 - 00000 - 00000', 'ライセンス名称' (License Name), '利用期間 (自)' (Usage Period (from)), '利用期間 (迄)' (Usage Period (to)), 'SXP企業コード' (SXP Company Code), and '業種' (Industry). A red box highlights the 'ライセンス登録(L)' button.
- System Information (システム情報):** A section with a green background. It includes 'server(local)\SQLEXPRESS', 'server_id: db:SoopEcRP', 'ver:1.1 Step:804.81', and 'LicType:0-0'. A button 'DBの接続設定' (DB Connection Settings) is also present.
- Support Information:** A section at the bottom with a red border. It includes a star icon and text: '☆ この製品は、以下の方にライセンスされています。' (This product is licensed to the following parties.) and '○ この製品は、以下の会社でサポートいたします。' (This product is supported by the following company.). The company listed is SOOP株式会社 (SOOP Co., Ltd.) with address '〒491-0043 愛知県一宮市真清田 1-4-6', contact info 'Tel:0586-64-7981, Fax:0586-64-7982, EcRP@soop.co.jp', and the SOOP INC. logo.

図 10 この製品について（ライセンス登録前）

- ・ プロファイルセンタで購入しましたライセンスキーを入力します。
- ・ 「ライセンス登録」 ボタンをクリックします。

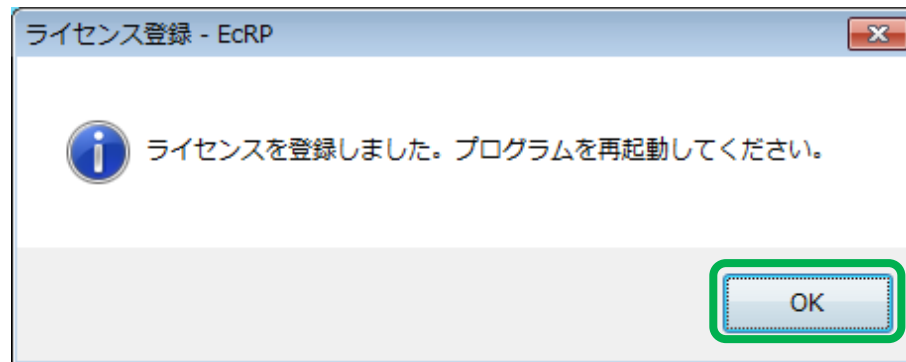


図 11 ライセンス登録

- ・ ライセンスの登録メッセージが表示されますので、「OK」ボタンをクリックします。

3.4. この製品について（ライセンス登録後）

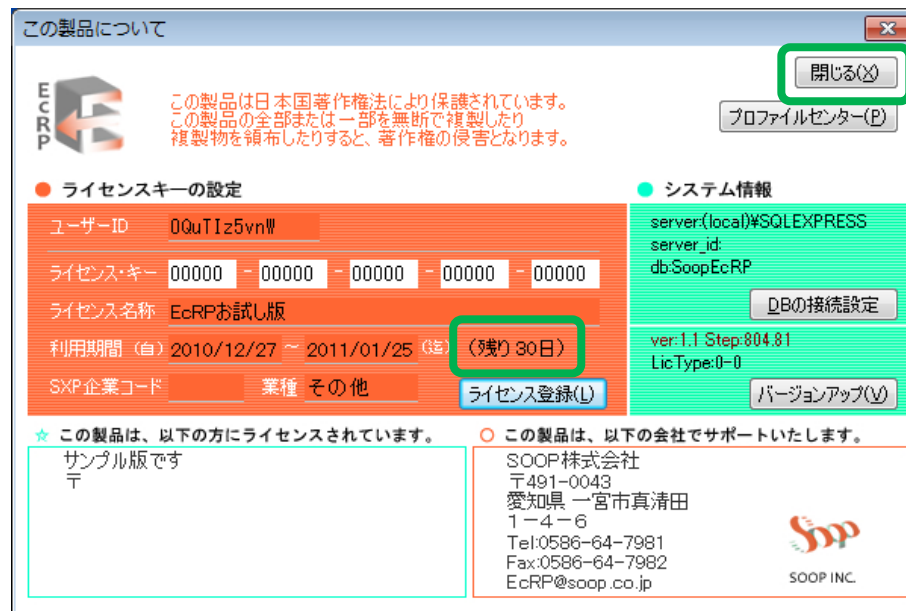


図 12 この製品について（ライセンス登録後）

- ・ プロファイルセンタで購入しましたライセンスが登録され、利用期間が表示されます。
- ・ 「閉じる」ボタンをクリックして、EcRP を終了します。

4. EcRP の初回起動（データベースとの接続設定）

4.1. データベースの接続確認メッセージ

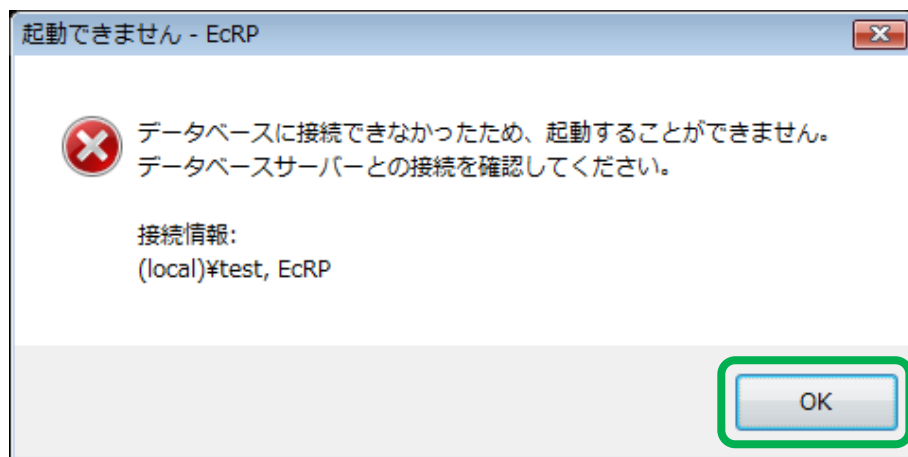


図 13 データベースとの接続確認メッセージ

- ・ EcRP のデータベースサーバを設定されていない場合、このメッセージが表示されます。
- ・ 「OK」ボタンをクリックします。

4.2. データベースとの接続設定

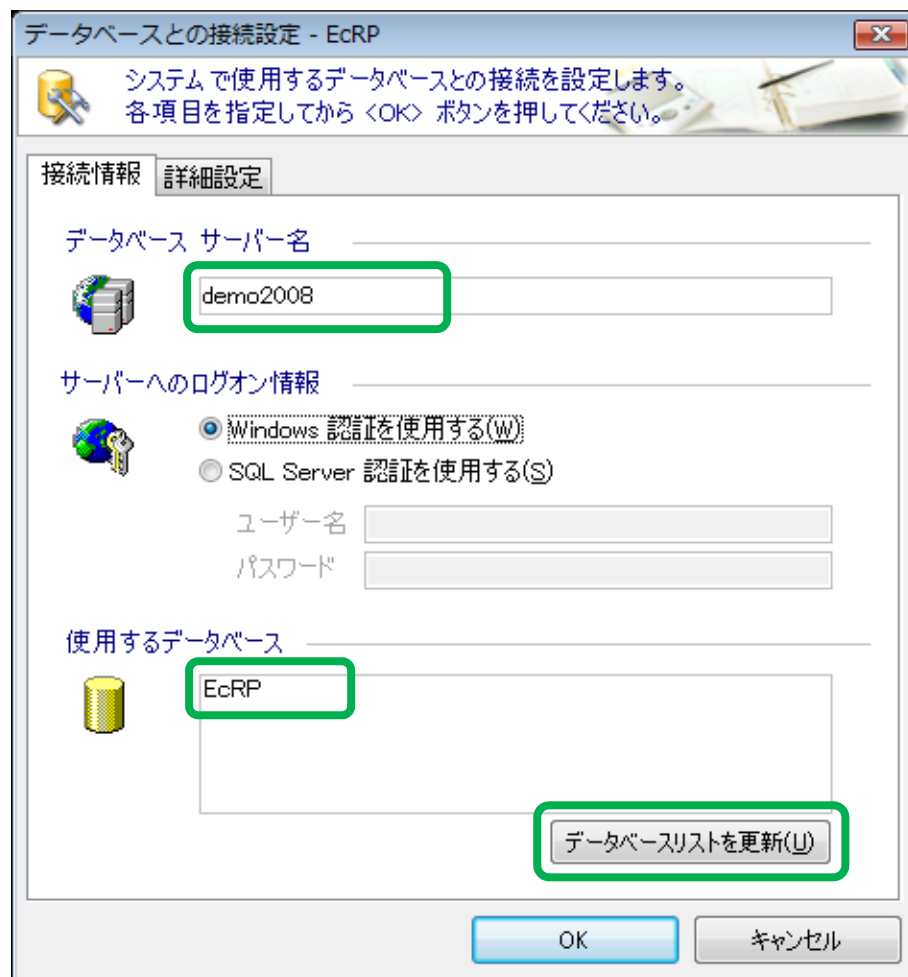


図 14 データベースとの接続設定

- ・ 「データベースサーバ名」を入力後、「データベースリストを更新」ボタンをクリックします。
- ・ 「使用するデータベース」が表示されますので、EcRP のデータベースを選択します。
- ・ 「OK」ボタンをクリックします。

4.3. EcRP の再起動

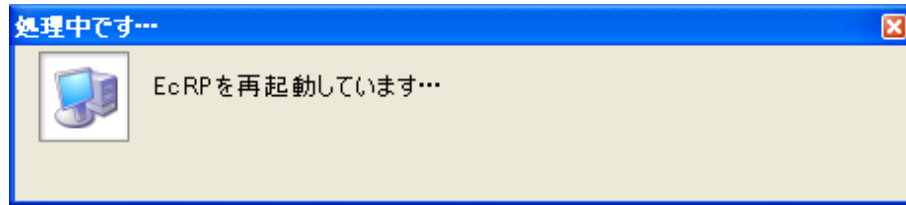


図 15 EcRP の再起動

- EcRP を再起動します。再起動後、データベースとの接続設定が有効になります。

5. EcRP の起動

5.1. ライセンス有効期限のご案内

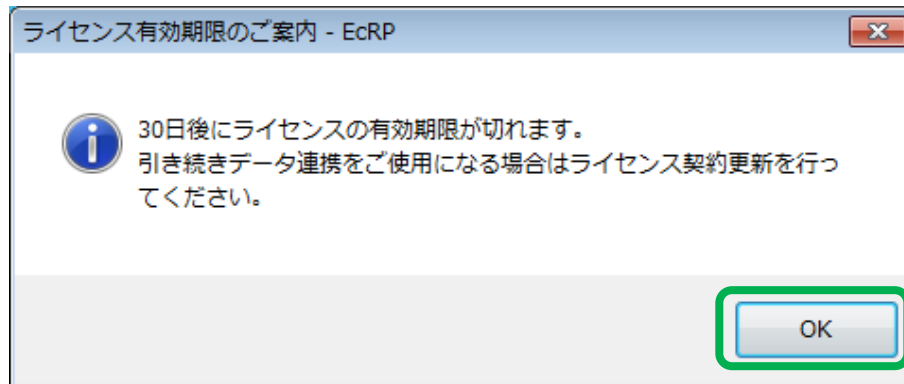


図 16 ライセンス有効期限のご案内

- ・ EcRP の利用期間が残り 31 日未満の場合、起動時に上記のメッセージが表示されます。
- ・ 「OK」 ボタンをクリックします。



図 17 EcRP の起動アニメーション

- ・ EcRP の起動アニメーションが表示されます。

5.2. ログオン

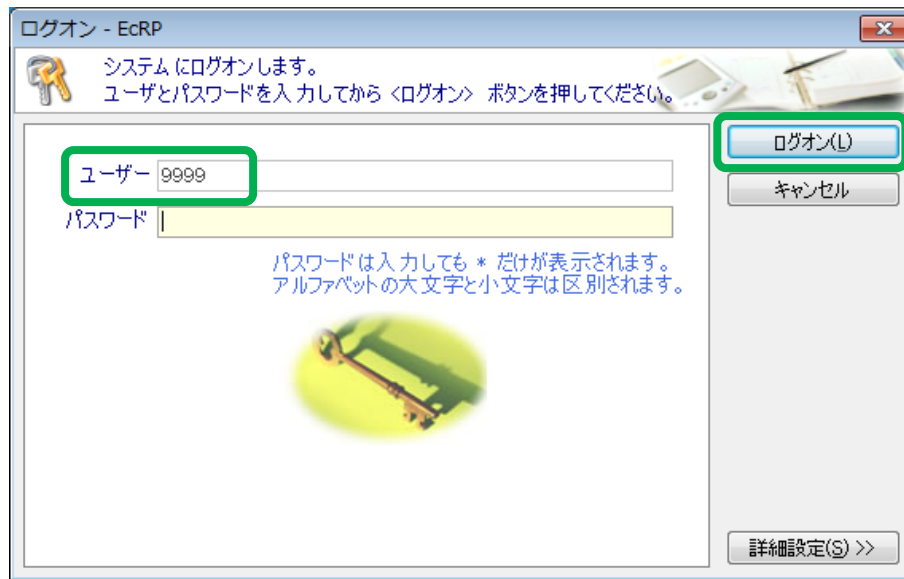


図 18 ログオン

- ・ 「ユーザコード」と「パスワード」を入力後、「ログオン」ボタンをクリックします。
- ・ 初期状態では「ユーザコード」に「9999」を入力します。

5.3. 処理メニュー



図 19 処理メニュー

- ・ EcRP の機能をすぐに利用して頂けるように、サンプルデータが登録されています。
- ・ 業務、台帳、保守の各機能を実行して EcRP をお試しください。

図表番号

図 1	セットアッププログラム	1-3
図 2	ライセンス条項	2-5
図 3	セットアップウィザードへようこそ	2-6
図 4	ユーザー情報	2-7
図 5	インストールフォルダの選択	2-8
図 6	インストールの確認	2-9
図 7	EcRP をインストール	2-10
図 8	インストール完了	2-11
図 9	初回起動時のメッセージ	3-12
図 10	この製品について（ライセンス登録前）	3-13
図 11	ライセンス登録	3-14
図 12	この製品について（ライセンス登録後）	3-14
図 13	データベースとの接続確認メッセージ	4-15
図 14	データベースとの接続設定	4-16
図 15	EcRP の再起動	4-17
図 16	ライセンス有効期限のご案内	5-18
図 17	EcRP の起動アニメーション	5-18
図 18	ログオン	5-19
図 19	処理メニュー	5-20